



nida Eko

GIPSOWA GŁADŹ SZPACHLOWA
DO CAŁOPOWIERZCHNIOWEGO
WYKONYWANIA GŁADZI

Do aplikacji ręcznej

Opis

Nida Eko jest produktem na bazie gipsu syntetycznego z domieszką specjalistycznych wypełniaczy. Przeznaczony do stosowania wewnątrz pomieszczeń.

Zastosowanie

Produkt przeznaczony do całopowierzchniowego ręcznego wy- konywania gładzi na podłożach mineralnych ścian i sufitów. Dzięki swoim właściwościom produkt nadaje się również do wypełniania rys i drobnych ubytków podczas prac remontowych i wykończeniowych. Możliwość wykonywania gładzi na podłożach płyt gipsowo-kartonowych, tynków gipsowych, tynków cementowo-wapiennych, gładkich elementach betonowych, bloczkach gipsowych oraz betonie komórkowym. Uzyskana idealnie gładka powierzchnia znakomicie sprawdza się jako podkład pod farby, tapety i inne materiały dekoracyjne.

Właściwości

Gipsowa gładź szpachlowa Nida Eko charakteryzuje się bardzo dobrą przyczepnością do podłoża, znacznie przekraczającą wymogi normowe. Jest łatwa w nakładaniu, jak i szlifowaniu powierzchni. Maksymalna grubość jednej warstwy: do 2,0 mm. Średnie zużycie: ok. 1,0 kg/m²/mm. Produkt niepalny w klasie A1.

Czas wiązania produktu powyżej 50 minut (w zależności od temperatury i wilgotności otoczenia). Temperatura stosowania: od +5°C do +25°C. Okres przydatności do użycia: 9 miesięcy od daty produkcji. Produkt po wyschnięciu uzyskuje biały kolor, co bezpośrednio przekłada się na mniejsze zużycie farby podczas malowania.

Przygotowanie podłoża

Podłoże powinno być suche, nośne i odpowiednio mocne. Przed przystąpieniem do prac podłoże należy oczyścić z luźnych elementów, pozostałości starych powłok malarskich oraz wszelkiego rodzaju zanieczyszczeń, np. olejów, wosków ograniczających przyczepność i wiązanie. Szpachlowane podłoże nie może być wilgotne ani zamrożone. Podłoże z nalotami pleśni, mchów i grzybów należy oczyścić. Każdorazowo wykonawca jest zobowiązany do oceny powierzchni przed szpachlowaniem oraz do podjęcia decyzji o uprzednim zastosowaniu środka gruntującego (podłoża chłonne). W przypadku szpachlowania gładkich podłoży betonowych należy zastosować grunt z piaskiem kwarcowym Supra W. Stabilne i czyste tynki gipsowe nie wymagają gruntowania. Nie należy stosować zbyt stężonych preparatów gruntujących i gruntów głęboko penetrujących. Stosować standardowe akrylowe preparaty gruntujące zachowując rozcieńczenie 1:1 w stosunku z wodą.



Sposób użycia

Do przygotowania i nakładania gładzi należy stosować czyste narzędzia wykonane z materiałów nierdzewnych. Do rozrabiania używać czystej wody oraz wiadra. Całość należy wymieszać spiralnym mieszadłem wolnoobrotowym do uzyskania jednorodnej konsystencji. Przed nakładaniem odczekać ok. 5 minut od momentu urobienia, a następnie ponownie wymieszać. Tak przygotowaną masę należy zużyć w ciągu maksymalnie 60 minut nakładając na podłoże za pomocą gładkiej metalowej pacy lub szpachelki (nakładanie ręczne). Kolejną warstwę gładzi należy aplikować po przeschnięciu wcześniejszej warstwy. Po wyschnięciu, ewentualne nierówności usunąć drobną siatką ścierną. Wszelkie niedokładności należy ponownie cienko zaszpachlować. Szlifowanie możliwe dopiero po całkowitym wyschnięciu wyszpachlowanej powierzchni.

Aplikacja w temperaturze otoczenia i podłoża od +5°C do +25°C



Narzędzia

Gładź gipsową nanosić na podłoże przy pomocy pacy.

Transport i składowanie

Transportować oraz przechowywać na drewnianych paletach, w oryginalnym nieuszkodzonym opakowaniu oraz w suchych warunkach. Produkt należy chronić przed wilgocią. Przy spełnionych warunkach produkt ma okres przydatności 9 miesięcy od daty produkcji.

Dane techniczne

Zastosowanie	wewnątrz obiektów budowlanych
Reakcja na ogień	klasa A1
Przyczepność do podłoża	> 0,1 N/mm ²
Wytrzymałość na zginanie	> 1 N/mm ²
Wytrzymałość na ściskanie	> 2 N/mm ²
Czas obróbki	ok. 100 minut
Czas wiązania	> 50 minut
Przybliżone zużycie	ok. 1,0 kg/m ² /mm – aplikacja ręczna
Maksymalna grubość jednej warstwy	do 2,0 mm
Proporcje mieszanki	0,4 l wody na 1 kg produktu – aplikacja ręczna
Temperatura stosowania	temperatura podłoża i otoczenia od +5°C do +25°C
Kolor po wyschnięciu	biały
Dostępne opakowanie	worek: 5 kg, 18 kg
Okres przydatności od daty produkcji	9 miesięcy

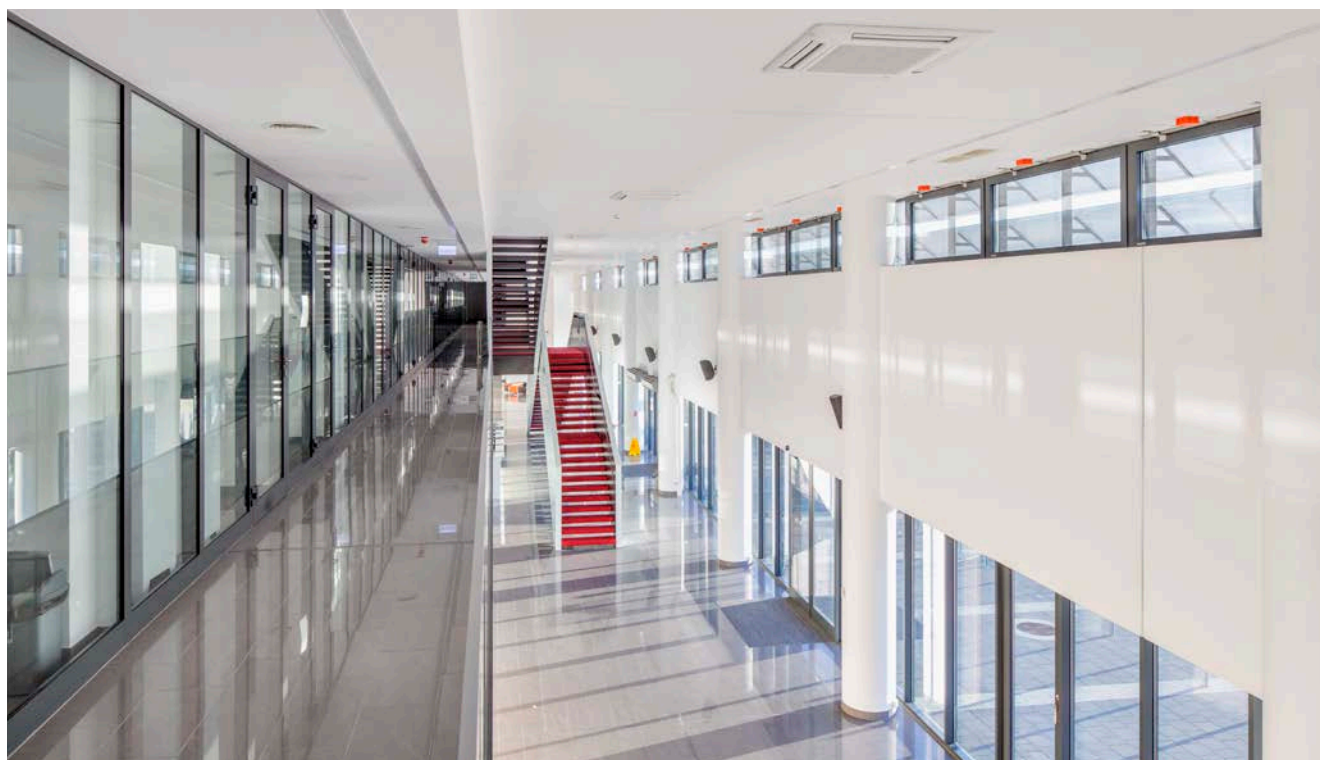
Atesty i certyfikaty

Wymagania normy	PN-EN 13279-1:2009
Dekl. Właściwości Użytkowych	✓
Atest Higieniczny PZH	✓
Karta charakterystyki	✓

Należy bezwzględnie przestrzegać zaleceń producenta gładzi SINIAT.

Producent nie ponosi odpowiedzialności za skutki powstałe w wyniku użycia wyrobu niezgodnie z powyższymi zaleceniami oraz zasadami sztuki budowlanej.

SINIAT Sp. z o.o., ul. Przecławka 8, 03-879 Warszawa, Info Nida: 801 11 44 77, www.siniat.pl



Obiekt referencyjny Siniat – Stadion Arena Lublin