



ORYGINALNE AKCESORIA MONTAŻOWE **nida**

## Klips mocujący NIDA KM

*Gwarancja bezpieczeństwa*

### Zastosowanie

Klips mocujący **NIDA KM** służy do mocowania konstrukcji nośnych (**NIDA CD 60**), zabezpieczeń ochronnych obudów belek i słupów stalowych.

Akcesoria montażowe **NIDA** mogą być stosowane w systemach z odpornością ogniową.

### Bezpieczeństwo stosowania

Nasze akcesoria montażowe oznakowane są wyraźnym przetłoczeniem cechownika **NIDA**. Dzięki temu w łatwy sposób można je zidentyfikować – uzyskując tym samym pewność, że zastosowany system suchej zabudowy **NIDA** jest kompletny, a dzięki temu – bezpieczny.

Akcesoria montażowe **NIDA** gwarantują pełną kompatybilność pracy w systemach suchej zabudowy **NIDA**. W celu doboru optymalnych parametrów konkretnego rozwiązania, oferujemy pełne doradztwo techniczne na każdym etapie procesu budowlanego – począwszy od projektu aż do finalnego rozwiązania.

Akcesoria montażowe **NIDA** poddajemy wymagającym testom

w Instytucie Techniki Budowlanej. Wynikiem tego skomplikowanego procesu jest powstanie 14-stu opinii technicznych (wykaz opinii znajduje się w Katalogu Rozwiązań Systemowych **NIDA**). Prowadzimy również wieloetapową zakładową kontrolę jakości. To gwarancja najwyższego bezpieczeństwa stosowania.

### Montaż

Montaż Klipsa mocującego **NIDA KM** odbywa się poprzez nasunięcie na belkę lub słup stalowy o przekroju otwartym (dwuteowym). W przypadku obudów słupów i belek stalowych o przekroju zamkniętym montaż klipsu odbywa się za pomocą wkrętu samowiercącego do blachy dobranej wg. grubości blachy kształtownika. Klips w układach zabudowy słupów oraz belek drewnianych najpierw należy przykręcić do konstrukcji nośnej drewnianej wkrętem do drewna **NIDA** minimum 3,5x25 mm. Montaż profilu **CD** do **NIDA KM** w wyżej wymienionych przypadkach odbywa się na tzw. „zatrzask”.

### Transport i magazynowanie

Akcesoria montażowe **NIDA** transportujemy oraz składowy na suchym, płaskim podłożu (na paletach lub regałach magazynowych). Takie składowanie zapobiega powstawaniu

uszkodzeń (deformacji lub korozji). Akcesoria montażowe **NIDA** należy chronić przed wpływem wilgoci i czynników atmosferycznych. Składowanie i montaż należy przeprowadzać w pomieszczeniach zamkniętych w temperaturze  $\geq +5^{\circ}\text{C}$ . Ocynkowane akcesoria stalowe **NIDA** należy przechowywać w środowisku o kategorii korozyjności atmosfery nie większej niż C2 według PN-EN 12500:2002. Elementy powinny być rozmieszczone tak, by nie były narażone na uszkodzenia mechaniczne. Składować elementy należy na podkładach, na wysokości co najmniej 30 cm od poziomu terenu.



## Dane techniczne

Norma	PN-EN 14195:2015
Rodzaj blachy	DX51D+Z
Klasa reakcji na ogień	A1
Wymiary:	patrz rysunek techniczny obok
Długość Szerokość	
Grubość nominalna blachy w mm	1 mm ±0,06
Ocynk w g/m <sup>2</sup> wg PN-EN 10346	Z100 = 7µm (± 2µm)
Kategoria korozyjności wg PN EN 12944	C1, C2
Średnie obciążenie niszczące F <sub>u</sub> [kN]	0,97
Obciążenie dopuszczalne (obliczeniowe) F <sub>u</sub> <sup>5%</sup> [kN]	0,32

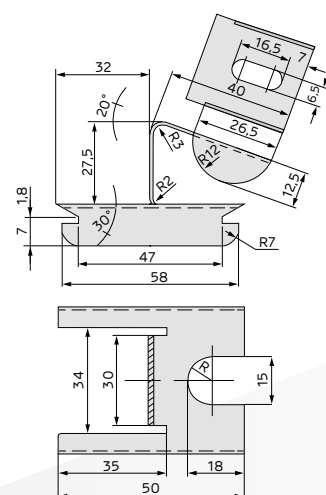
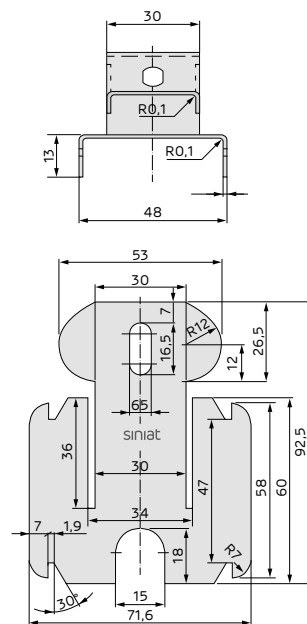
## Atesty i certyfikaty

Dokumentacja związana	PN-EN 14195:2015
Deklaracja właściwości użytkowych (DoP)	✓
Karta techniczna	✓
Markowanie produktu CE	✓
Blacha DX51D w I gatunku	✓

**Siniat Sp. z o.o.** gwarantuje bezpieczeństwo użytkowania systemowych Klipsów mocujący **NIDA KM** pod warunkiem zastosowania zgodnie z odpowiednimi dokumentami ITB w szczególności w zakresie rozstawów elementów konstrukcyjnych:  
– Klasyfikacja ogniowa ITB nr 1060.3/11/R25NP.

W celu uzyskania dokładnych wytycznych technicznych skonsultuj się z Doradcą Technicznym – mapa doradców na [www.siniat.pl/kontakt](http://www.siniat.pl/kontakt)

Producent nie ponosi odpowiedzialności za skutki powstałe w wyniku użycia wyrobu niezgodnie z powyższymi zaleceniami oraz zasadami sztuki budowlanej.



# siniat

Oryginalne akcesoria montażowe Siniat posiadają cechownik po którym łatwo je zidentyfikujesz.

SINIAT Sp. z o.o.  
ul. Przecławaska 8  
03-879 Warszawa  
[www.siniat.pl](http://www.siniat.pl)

Data wydania:  
listopad 2016

