



ORYGINALNE AKCESORIA MONTAŻOWE **nida**

Sprężynka do wieszaka dwuhakowego NIDA SWD

Gwarancja bezpieczeństwa

Zastosowanie

Sprężynka do wieszaka dwuhakowego **NIDA SWD** służy do wykonania przedłużenia podwieszenia sufitu opartego na wieszaku obrotowym lub wieszakach systemu **Thermatex** i prętach mocujących.

Bezpieczeństwo stosowania

Akcesoria montażowe **NIDA** gwarantują pełną kompatybilność pracy w systemach suchej zabudowy **NIDA**. W celu doboru optymalnych parametrów konkretnego rozwiązania, oferujemy pełne doradztwo techniczne na każdym etapie procesu budowlanego – począwszy od projektu aż do finalnego rozwiązania.

Akcesoria montażowe **NIDA** poddajemy wymagającym testom w Instytucie Techniki Budowlanej. Wynikiem tego skomplikowanego procesu jest powstanie 14-stu opinii technicznych (wykaz opinii znajduje się w Katalogu Rozwiązań Systemowych **NIDA**). Prowadzimy również wieloetapową zakładową kontrolę jakości. To gwarancja

najwyższego bezpieczeństwa stosowania.

Montaż

Montaż sprężynki do wieszaka dwuhakowego **NIDA SWD** odbywa się poprzez wsunięcie prętów mocujących **NIDA** w element rozprężny (**NIDA SWD**).

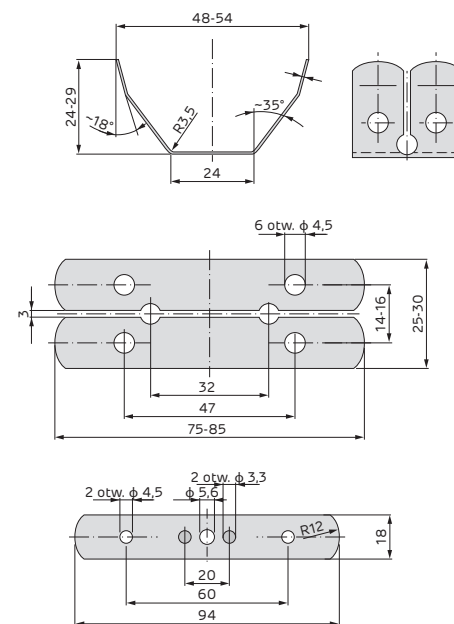
Transport i magazynowanie

Akcesoria montażowe **NIDA** transportujemy oraz składowujemy na suchym, płaskim podłożu (na paletach lub regałach magazynowych). Takie składowanie zapobiega powstawaniu uszkodzeń (deformacji lub korozji). Akcesoria montażowe **NIDA** należy chronić przed wpływem wilgoci i czynników atmosferycznych. Składowanie i montaż należy przeprowadzać w pomieszczeniach zamkniętych w temperaturze $\geq +5^{\circ}\text{C}$. Ocynkowane akcesoria stalowe **NIDA** należy przechowywać w środowisku o kategorii korozyjności atmosfery nie większej niż C2 według PN-EN 12500:2002. Elementy powinny być rozmieszczone tak, by nie były narażone na uszkodzenia mechaniczne. Składować elementy należy na podkładkach, na wysokości co najmniej 30 cm od poziomu terenu.



Dane techniczne

Norma	PN-EN 14195:2015
Rodzaj blachy	DX51D+Z
Klasa reakcji na ogień	A1
Wymiary:	patrz rysunek techniczny obok
Długość Szerokość	
Grubość nominalna blachy w mm	0,8 mm ±0,06
Ocynk w g/m ² wg PN-EN 10346	Z100 = 7µm (± 2µm)
Kategoria korozyjności wg PN EN 12944	C1, C2
Średnie obciążenie niszczące F _u [kN]	4,97
Obciążenie dopuszczalne (obliczeniowe) F _u ^{5%} [kN]	1,68



Atesty i certyfikaty

Dokumentacja związana	PN-EN 14195:2015
Deklaracja właściwości użytkowych (DoP)	✓
Karta techniczna	✓
Markowanie produktu CE	✓
Blacha DX51D w I gatunku	✓

Siniat Sp. z o.o. gwarantuje bezpieczeństwo użytkowania systemowych sprężyn do wieszaka dwuhakowego **NIDA SWD** pod warunkiem zastosowania zgodnie z odpowiednimi dokumentami ITB, w szczególności w zakresie rozstawów elementów konstrukcyjnych.

W celu uzyskania dokładnych wytycznych technicznych skonsultuj się z Doradcą Technicznym – mapą doradców na www.siniat.pl/kontakt

Producent nie ponosi odpowiedzialności za skutki powstałe w wyniku użycia wyrobu niezgodnie z powyższymi zaleceniami oraz zasadami sztuki budowlanej.

SINIAT Sp. z o.o.
ul. Przecławska 8
03-879 Warszawa
www.siniat.pl

Data wydania:
grudzień 2015

