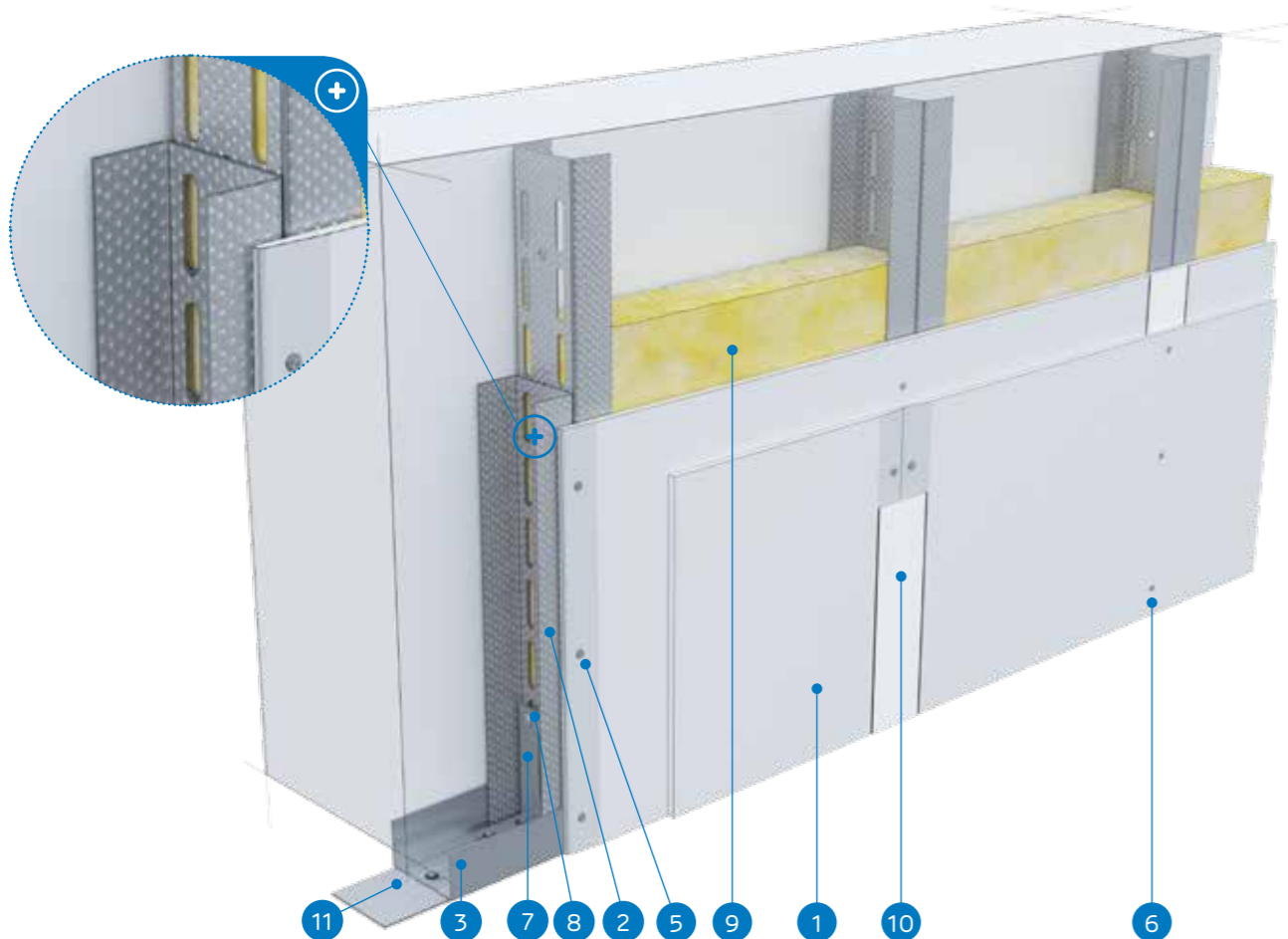


nida Tynk

Klasa
odporności
ogniowej:
(R)EI90
(R)EI120Maksymalna
izolacyjność
akustyczna:
nie dotyczyMaksymalna
wysokość
zabudowy:
6500 mmCiężar 1m²
zabudowy:
49,0-71,0 kgNumer
dokumentu
związanego:
Klasyfikacja
ogniowa ITBKlasyfikacja ogniowa:
ITB 1060.1/18/R130NZP

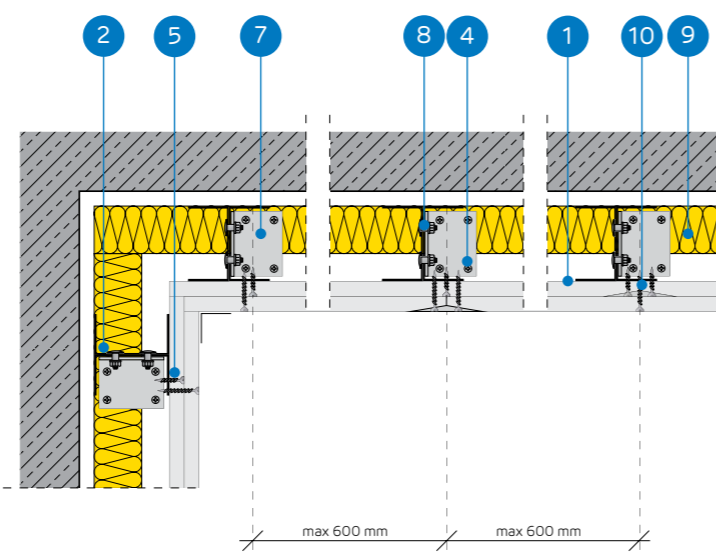
SYSTEMY:

UARUAR75-50/OGIEŃ+



MATERIAŁY:

1. Płyta gipsowo-kartonowa Nida
2. Profil Nida 2x UAR 75 (profile skręcone ze sobą środkami za pomocą śrub M8 typu FLAT HEAD z ząbkowaną nakrętką)
3. Profil Nida U 75
4. Kółko rozporowy Nida
5. Wkręty do blachy Nida 3,5 x 25 mm
6. Wkręty do blachy Nida 3,5 x 35 mm
7. Kątownik do profili UA 75
8. Śruba M8 typu FLAT HEAD z ząbkowaną nakrętką
9. Materiał izolacyjny wełna mineralna (opcja)
10. Spoina pomiędzy płytami g-k wykonana z masy gipsowej Nida z taśmą zbrojącą Nida
11. Taśma uszczelniająca do izolacji akustycznej Nida



SYSTEM OKŁADZIN ŚCIENNYCH WOLNOSTOJĄCYCH NA KONSTRUKCJI NIDA UARUAR 75

PARAMETRY TECHNICZNE

| Nazwa systemu Nida Tynk ²⁾ | Poszycie płytami gipsowymi | | | Konstrukcja nośna | | Materiał izolacyjny | | | Maksymalna wysokość ¹⁾ | Izolacyjność akustyczna | | | Ciężar zabudowy 1m ² | Klasa odporności ogniowej | System specjalny |
|--|----------------------------|---------------|---------------------|-------------------|----------------------------------|--------------------------------------|--------------|------------------------------|-----------------------------------|-------------------------|----------|----------|---------------------------------|---------------------------|------------------|
| | | | | Typ profilu Nida | Rozstaw osiowy profili Nida [mm] | W zakresie izolacyjności akustycznej | | | | Rw [dB] | Ra1 [dB] | Ra2 [dB] | | | |
| | Nida | Grubość [mm] | Oznaczenie wg normy | | | Wełna mineralna | Grubość [mm] | Gęstość [kg/m ³] | | | | | | | |
| UARUAR75-50/Ogień+ | Ogień Plus | 4x12,5 | DF | 2xUAR75 | 600 | opcja | - | - | 6500 | - | - | - | 49,0 | (R)EI90 | - |
| UARUAR75-50/WodaOgień+ | Woda Ogień Plus | 4x12,5 | DFH2 | 2xUAR75 | 600 | opcja | - | - | 6500 | - | - | - | 49,0 | (R)EI90 | - |
| UARUAR75-50/Cicha | Cicha | 4x12,5 | DFH1IR | 2xUAR75 | 600 | opcja | - | - | 6500 | - | - | - | 60,0 | (R)EI90 | ● |
| UARUAR75-50/Twarda | Twarda | 4x12,5 | DEFH1IR | 2xUAR75 | 600 | opcja | - | - | 6500 | - | - | - | 60,0 | (R)EI90 | ● |
| UARUAR75-50/Hydro | Hydro | 4x12,5 | GMFH1I | 2xUAR75 | 600 | opcja | - | - | 6500 | - | - | - | 52,0 | (R)EI90 | ● |
| UARUAR75-55/Ogień+ | Ogień Plus | 2x12,5+2x15,0 | DF | 2xUAR75 | 600 | opcja | - | - | 6500 | - | - | - | 56,0 | (R)EI120 | - |
| UARUAR75-55/Twarda | Twarda | 2x12,5+2x15,0 | DEFH1IR | 2xUAR75 | 600 | opcja | - | - | 6500 | - | - | - | 65,0 | (R)EI120 | ● |
| UARUAR75-55/Hydro | Hydro | 2x12,5+2x15,0 | GMFH1I | 2xUAR75 | 600 | opcja | - | - | 6500 | - | - | - | 58,0 | (R)EI120 | ● |
| UARUAR75-60/Ogień+ | Ogień Plus | 4x15,0 | DF | 2xUAR75 | 600 | opcja | - | - | 6500 | - | - | - | 63,0 | (R)EI120 | - |
| UARUAR75-60/Twarda | Twarda | 4x15,0 | DEFH1IR | 2xUAR75 | 600 | opcja | - | - | 6500 | - | - | - | 71,0 | (R)EI120 | ● |
| UARUAR75-60/Hydro | Hydro | 4x15,0 | GMFH1I | 2xUAR75 | 600 | opcja | - | - | 6500 | - | - | - | 63,0 | (R)EI120 | ● |

¹⁾ Opinia techniczna ITB 1060/12/R33NK.²⁾ Klasyfikacja ogniowa ITB 01060.1/18/R130NZP.ZUŻYCIE MATERIAŁÓW NA 1M² OKŁADZIN ŚCIENNYCH WOLNOSTOJĄCYCH W SYSTEMIE NIDA TYNK

| Nazwa materiału | J.m. | Typ systemu Nida Tynk | | | | | | | | | | |
|--|----------------|-----------------------|------------------------|-------------------|--------------------|-------------------|--------------------|--------------------|-------------------|--------------------|--------------------|-------------------|
| | | UARUAR75-50/Ogień+ | UARUAR75-50/WodaOgień+ | UARUAR75-50/Cicha | UARUAR75-50/Twarda | UARUAR75-50/Hydro | UARUAR75-55/Ogień+ | UARUAR75-55/Twarda | UARUAR75-55/Hydro | UARUAR75-60/Ogień+ | UARUAR75-60/Twarda | UARUAR75-60/Hydro |
| Zużycie materiału na 1m ² | | | | | | | | | | | | |
| Płyta Nida Ogień Plus 12,5 mm | m ² | 4,0 | - | - | - | 2,0 | - | - | - | - | - | - |
| Płyta Nida Woda Ogień Plus 12,5 mm | m ² | - | 4,0 | - | - | - | - | - | - | - | - | - |
| Płyta Nida Cicha 12,5 mm | m ² | - | - | 4,0 | - | - | - | - | - | - | - | - |
| Płyta Nida Twarda 12,5 mm | m ² | - | - | - | 4,0 | - | 2,0 | - | - | - | - | - |
| Płyta Nida Hydro 12,5 mm | m ² | - | - | - | - | 4,0 | - | 2,0 | - | - | - | - |
| Płyta Nida Ogień Plus 15,0 mm | m ² | - | - | - | - | 2,0 | - | - | 4,0 | - | - | - |
| Płyta Nida Twarda 15,0 mm | m ² | - | - | - | - | - | 2,0 | - | - | 4,0 | - | - |
| Płyta Nida Hydro 15,0 mm | m ² | - | - | - | - | - | - | 2,0 | - | - | - | 4,0 |
| Profil ościeżnicowy Nida UAR75 | mb | 3,6 | 3,6 | 3,6 | 3,6 | 3,6 | 3,6 | 3,6 | 3,6 | 3,6 | 3,6 | 3,6 |
| Profil Nida U75 | mb | 0,7 | 0,7 | 0,7 | 0,7 | 0,7 | 0,7 | 0,7 | 0,7 | 0,7 | 0,7 | 0,7 |
| Kątownik Nida do profilu UA75 | szt. | 1,0 | 1,0 | 1,0 | 1,0 | 1,0 | 1,0 | 1,0 | 1,0 | 1,0 | 1,0 | 1,0 |
| Śruba M8 typu FLAT HEAD z ząbkowaną nakrętką | szt. | 8,0 | 8,0 | 8,0 | 8,0 | 8,0 | 8,0 | 8,0 | 8,0 | 8,0 | 8,0 | 8,0 |
| Kółko rozporowy Nida | szt. | 0,9 | 0,9 | 0,9 | 0,9 | 0,9 | 0,9 | 0,9 | 0,9 | 0,9 | 0,9 | 0,9 |
| Wkręty do blachy 2 mm Nida 3,5x25 mm | szt. | 4,0 | 4,0 | - | - | 4,0 | - | - | 4,0 | - | - | - |
| Wkręty do blachy 2 mm Nida 3,5x35 mm | szt. | 4,0 | 4,0 | - | - | - | - | - | - | - | - | - |
| Wkręty do blachy 2 mm Nida 3,5x45 mm | szt. | - | - | - | - | 4,0 | - | - | 4,0 | - | - | - |
| Wkręty do blachy 2 mm Nida 3,5x55 mm | szt. | 4,0 | 4,0 | - | - | 4,0 | - | - | 4,0 | - | - | - |
| Wkręty do blachy 2 mm Nida 4,2x70 mm | szt. | 12,0 | 12,0 | - | - | 12,0 | - | - | 12,0 | - | - | - |
| Wkręty do blachy 2 mm Nida Twarda 3,5x50 mm | szt. | - | - | 8,0 | 8,0 | - | 8,0 | - | - | - | 8,0 | - |
| Wkręty do blachy 2 mm Nida Twarda 4,2x65 mm | szt. | - | - | 4,0 | 4,0 | - | - | 4,0 | - | - | 4,0 | - |
| Wkręty do blachy 2 mm Nida Twarda 4,2x75 mm | szt. | - | - | 12,0 | 12,0 | - | - | 12,0 | - | - | 12,0 | - |
| Wkręty do blachy 2 mm Nida Hydro C5 3,5x25 mm | szt. | - | - | - | - | 4,0 | - | - | 4,0 | - | - | 4,0 |
| Wkręty do blachy 2 mm Nida Hydro C5 3,5x41 mm | szt. | - | - | - | - | 4,0 | - | - | 4,0 | - | - | 4,0 |
| Wkręty do blachy 2 mm Nida Hydro C5 3,5x55 mm | szt. | - | - | - | - | 4,0 | - | - | 4,0 | - | - | 4,0 |
| Wkręty do blachy 2 mm Nida Hydro C5 4,2x70 mm | szt. | - | - | - | - | 12,0 | - | - | 12,0 | - | - | 12,0 |
| Taśma zbrojąca Nida | mb | 1,4 | 1,4 | 1,4 | 1,4 | 1,4 | 1,4 | 1,4 | 1,4 | 1,4 | 1,4 | 1,4 |
| Taśma izolacji akustycznej Nida | mb | 0,6 | 0,6 | 0,6 | 0,6 | 0,6 | 0,6 | 0,6 | 0,6 | 0,6 | 0,6 | 0,6 |
| Gips szpachlowy Nida Start | kg | 1,2 | 1,2 | 1,2 | - | - | 1,2 | - | - | 1,2 | - | - |
| Gips szpachlowy Nida Finish | kg | 0,1 | 0,1 | 0,1 | - | - | 0,1 | - | - | 0,1 | - | - |
| Gotowa masa szpachlowa Nida Hydromix ³⁾ | kg | - | - | - | 1,3 | 1,3 | - | 1,3 | 1,3 | - | 1,3 | 1,3 |
| Wełna mineralna ⁴⁾ | m ² | 1,0 | 1,0 | 1,0 | 1,0 | 1,0 | 1,0 | 1,0 | 1,0 | 1,0 | 1,0 | 1,0 |

³⁾ W przypadku płyt gipsowo-włókowych z włóknami Nida Twarda alternatywnie stosować gips szpachlowy Nida Max.⁴⁾ Zastosowanie wg wymagań.

Normy zużycia nie uwzględniają strat materiałowych.

Info Nida | 801 11 44 77
Pracujemy: pn.-pt. w godz. 8:00 – 16:00

www.siniat.pl

Wyszukiwarka systemów Nida
www.systemynida.plKalkulator systemów Nida
www.siniat.pl/kalkulatoryPIERWSZE NA RYNKU
SYSTEMY SUCHEJ
ZABUDOWY
OZNAKOWANE CEOdkryj nasz kanał
Siniat Nida YouTube