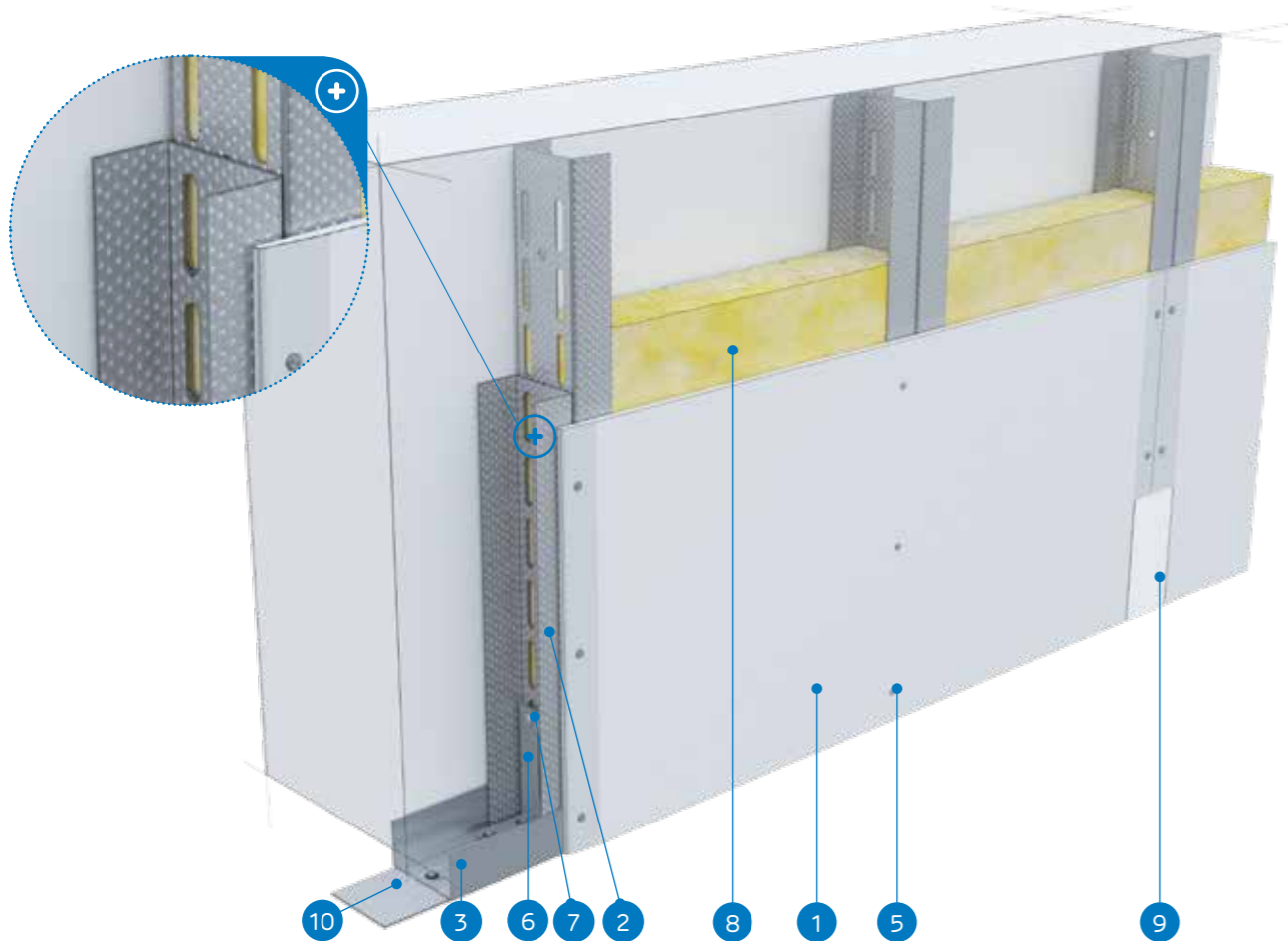


nida Tynk

Klasa odporności ogniowej:
(R)EI15
(R)EI30Maksymalna izolacyjność akustyczna:
nie dotyczyMaksymalna wysokość zabudowy:
6590 mmCiężar 1m² zabudowy:
17,0-23,0 kgNumer dokumentu związanego:
Klasyfikacja ogniowa ITBKlasyfikacja ogniowa:
ITB 1060.1/18/R130NZP

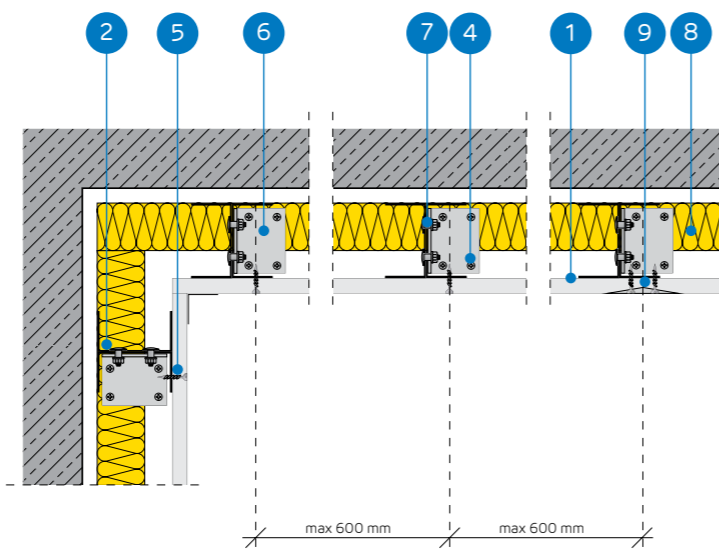
SYSTEMY:

UARUAR75-12,5/CICHA



MATERIAŁY:

1. Płyta gipsowo-kartonowa Nida
2. Profil Nida 2x UAR 75 (profile skręcone ze sobą środkami za pomocą śrub M8 typu FLAT HEAD z ząbkowaną nakrętką)
3. Profil Nida U 75
4. Kółko rozporowe Nida
5. Wkręty do blachy Nida 3,5 x 25 mm
6. Kątownik do profili UA 75
7. Śruba M8 typu FLAT HEAD z ząbkowaną nakrętką
8. Materiał izolacyjny wełna mineralna (opcja)
9. Spoina pomiędzy płytami g-k wykonana z masy gipsowej Nida z taśmą zbrojącą Nida
10. Taśma uszczelniająca do izolacji akustycznej Nida



SYSTEM OKŁADZIN ŚCIENNYCH WOLNOSTOJĄCYCH NA KONSTRUKCJI NIDA UARUAR 75

PARAMETRY TECHNICZNE

Nazwa systemu Nida Tynk ²⁾	Poszycie płytami gipsowymi			Konstrukcja nośna	Rozstaw osiowy profili Nida [mm]	Materiał izolacyjny			Maksymalna wysokość ¹⁾ [mm]	Izolacyjność akustyczna			Ciężar zabudowy 1m ² [kg]	Klasa odporności ogniowej [min]	System specjalny	
	Nida	Grubość [mm]	Oznaczenie wg normy			Typ profilu Nida	W zakresie izolacyjności akustycznej			Rw [dB]	Ra1 [dB]	Ra2 [dB]				
							Wełna mineralna	Grubość [mm]								Gęstość [kg/m ³]
UARUAR75-12,5/Expert	Expert	12,5	A	2xUAR75	600	opcja	-	-	6590	-	-	-	17,0	-	-	
UARUAR75-12,5/Woda ³⁾	Woda	12,5	H2	2xUAR75	600	opcja	-	-	6590	-	-	-	17,0	-	-	
UARUAR75-12,5/Ogień+	Ogień Plus	12,5	DF	2xUAR75	600	opcja	-	-	6500	-	-	-	19,0	(R)EI15	-	
UARUAR75-12,5/WodaOgień+	Woda Ogień Plus	12,5	DFH2	2xUAR75	600	opcja	-	-	6500	-	-	-	19,0	(R)EI15	-	
UARUAR75-12,5/Cicha	Cicha	12,5	DFH1IR	2xUAR75	600	opcja	-	-	6500	-	-	-	21,0	(R)EI15	•	
UARUAR75-12,5/Twarda	Twarda	12,5	DEFH1IR	2xUAR75	600	opcja	-	-	6500	-	-	-	21,0	(R)EI15	•	
UARUAR75-12,5/Hydro	Hydro	12,5	GMFH1I	2xUAR75	600	opcja	-	-	6500	-	-	-	19,0	(R)EI15	•	
UARUAR75-18/Ogień+	Ogień Plus	18,0	DF	2xUAR75	600	opcja	-	-	6500	-	-	-	23,0	(R)EI30	-	

¹⁾ Opinia techniczna ITB 1060/12/R33NK.²⁾ Klasyfikacja ogniowa ITB 01060.1/18/R130NZP.³⁾ W pomieszczeniach o wilgotności względnej powietrza do 85% w sekcjach narożnych na intensywne działanie wody zaleca się stosowanie płyt gipsowych z włóknami Nida Hydro (płaszczyzny poziome i pionowe w okolicach wanny, prysznic itp.)ZUŻYCIE MATERIAŁÓW NA 1M² OKŁADZIN ŚCIENNYCH WOLNOSTOJĄCYCH W SYSTEMIE NIDA TYNK

Nazwa materiału	J.m.	Typ systemu Nida Tynk							
		UARUAR75-12,5/Expert	UARUAR75-12,5/Woda	UARUAR75-12,5/Ogień+	UARUAR75-12,5/WodaOgień+	UARUAR75-12,5/Cicha	UARUAR75-12,5/Twarda	UARUAR75-12,5/Hydro	UARUAR75-18/Ogień+
Zużycie materiału na 1m ²									
Płyta Nida Expert 12,5 mm	m ²	1,0	-	-	-	-	-	-	-
Płyta Nida Woda 12,5 mm	m ²	-	1,0	-	-	-	-	-	-
Płyta Nida Ogień Plus 12,5 mm	m ²	-	-	1,0	-	-	-	-	-
Płyta Nida Woda Ogień Plus 12,5 mm	m ²	-	-	-	1,0	-	-	-	-
Płyta Nida Cicha 12,5 mm	m ²	-	-	-	-	1,0	-	-	-
Płyta Nida Twarda 12,5 mm	m ²	-	-	-	-	-	1,0	-	-
Płyta Nida Hydro 12,5 mm	m ²	-	-	-	-	-	-	1,0	-
Płyta Nida Ogień Plus 18,0 mm	m ²	-	-	-	-	-	-	-	1,0
Profil ościeżnicowy Nida UAR75	mb	3,6	3,6	3,6	3,6	3,6	3,6	3,6	3,6
Profil Nida U75	mb	0,7	0,7	0,7	0,7	0,7	0,7	0,7	0,7
Kątownik Nida do profilu UA75	szt.	1,0	1,0	1,0	1,0	1,0	1,0	1,0	1,0
Śruba M8 typu FLAT HEAD z ząbkowaną nakrętką	szt.	8,0	8,0	8,0	8,0	8,0	8,0	8,0	8,0
Kółko rozporowe Nida	szt.	0,9	0,9	0,9	0,9	0,9	0,9	0,9	0,9
Wkręty do blachy 2 mm Nida 3,5x25 mm	szt.	12,0	12,0	12,0	12,0	-	-	-	-
Wkręty do blachy 2 mm Nida 3,5x35 mm	szt.	-	-	-	-	-	-	-	12,0
Wkręty do blachy 2 mm Nida Twarda 3,5x50 mm	szt.	-	-	-	-	12,0	12,0	-	-
Wkręty do blachy 2 mm Nida Hydro C5 3,5x25 mm	szt.	-	-	-	-	-	-	12,0	-
Taśma zbrojąca Nida	mb	1,4	1,4	1,4	1,4	1,4	1,4	1,4	1,4
Taśma izolacji akustycznej Nida	mb	0,6	0,6	0,6	0,6	0,6	0,6	0,6	0,6
Gips szpachlowy Nida Start	kg	0,3	0,3	0,3	0,3	0,3	-	-	0,3
Gips szpachlowy Nida Finish	kg	0,1	0,1	0,1	0,1	0,1	-	-	0,1
Gotowa masa szpachlowa Nida Hydromix ⁴⁾	kg	-	-	-	-	-	0,4	0,4	-
Wełna mineralna ⁵⁾	m ²	1,0	1,0	1,0	1,0	1,0	1,0	1,0	1,0

⁴⁾ W przypadku płyt gipsowo-wiórowych z włóknami Nida Twarda alternatywnie stosować gips szpachlowy Nida Max.⁵⁾ Zastosowanie wg wymagań.

Normy zużycia nie uwzględniają strat materiałowych.

Info Nida | 801 11 44 77
Pracujemy: pn.-pt. w godz. 8:00 – 16:00

www.siniat.pl

Wyszukiwarka systemów Nida
www.systemynida.plKalkulator systemów Nida
www.siniat.pl/kalkulatoryPIERWSZE NA RYNKU
SYSTEMY SUCHEJ
ZABUDOWY
OZNAKOWANE CEOdkryj nasz kanał
Siniat Nida YouTube