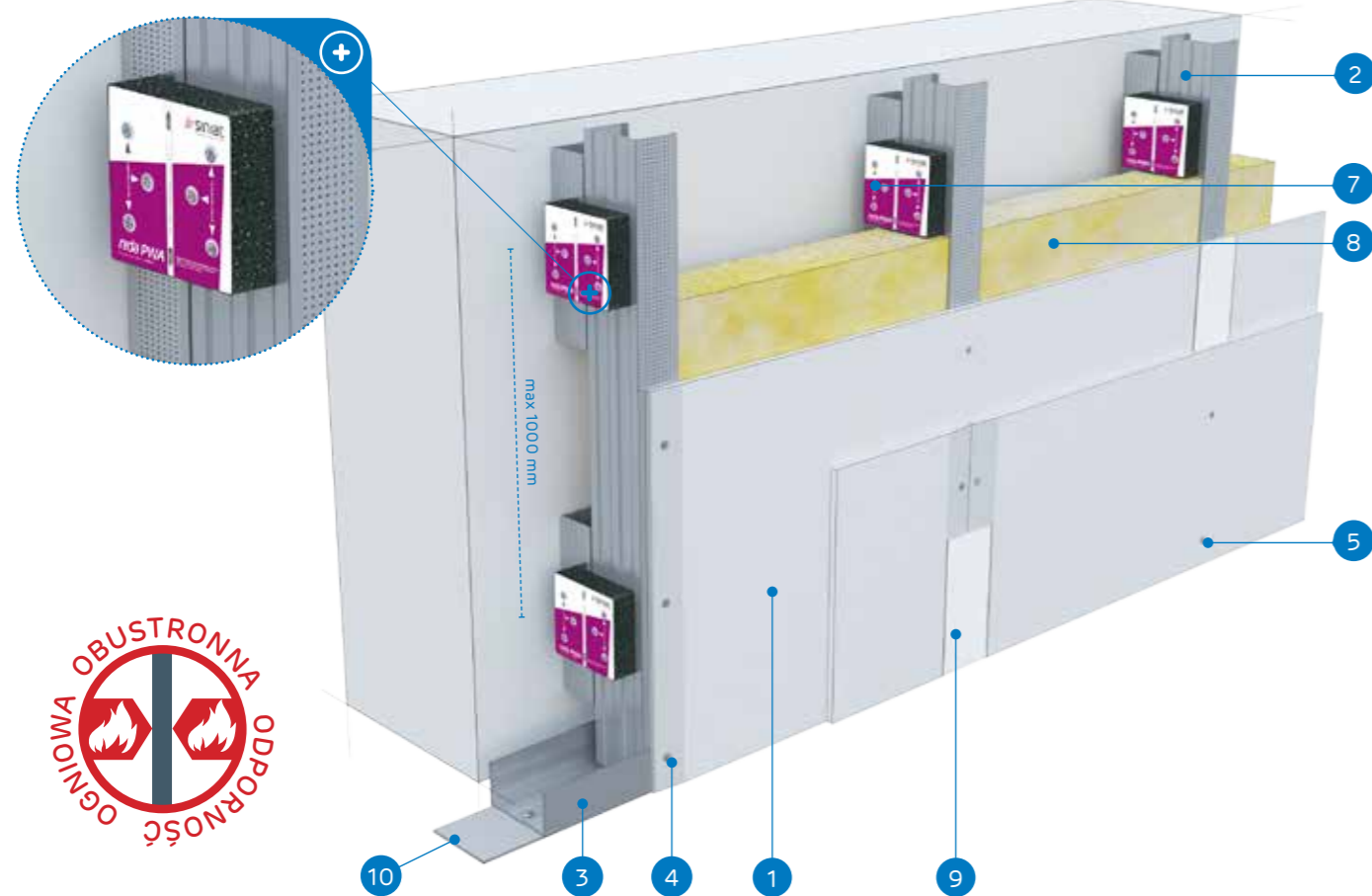


nida Tynk

Klasa odporności ogniowej:  
(R)EI30  
(R)EI60Maksymalna izolacyjność akustyczna:  
56 dBMaksymalna wysokość zabudowy:  
4000 mmCiężar 1m<sup>2</sup> zabudowy:  
20,0-34,0 kgNumer dokumentu związanego:  
ETA 15/0301Deklaracja Właściwości Użytkowych:  
DoP/Seperate Lining System/0012/15.11.2016

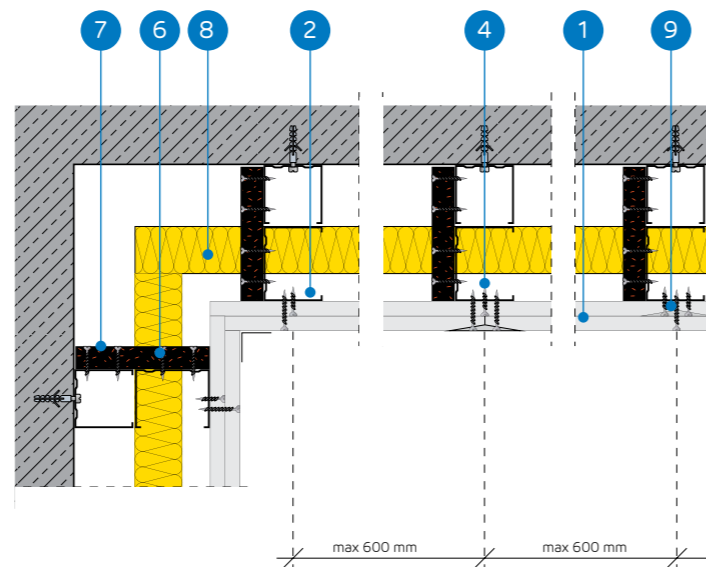
SYSTEMY:

C75/PWA-30/TWARDA



MATERIAŁY:

1. Płyta gipsowo-kartonowa Nida
2. Profil Nida C 75
3. Profil Nida U 75
4. Blachowkręty Nida 3,5 x 25 mm
5. Blachowkręty Nida 3,5 x 35 mm
6. Blachowkręty Nida 3,5 x 45 mm
7. Przewiązka wibroakustyczna Nida PWA 75
8. Materiał izolacyjny wełna mineralna (opcja)
9. Spoina pomiędzy płytami g-k wykonana z masy gipsowej Nida z taśmą zbrojącą Nida
10. Taśma uszczelniająca do izolacji akustycznej Nida



## SYSTEM OKŁADZIN ŚCIENNYCH KOTWIONYCH NA KONSTRUKCJI NOŚNEJ NIDA C75 (NIDA PWA)

## PARAMETRY TECHNICZNE

Nazwa systemu Nida Tynk <sup>1)</sup>	Posycie płytami gipsowymi			Konstrukcja nośna		Materiał izolacyjny			Maksymalna wysokość [mm]	Izolacyjność akustyczna			Ciężar zabudowy 1m <sup>2</sup> [kg]	Klasa odporności ogniowej [min]	System specjalny
	Nida	Grubość [mm]	Oznaczenie wg normy	Rozstaw przewiązek wibroakustycznych Nida PWA75 [mm]	Rozstaw profili Nida C75 [mm]	W zakresie izolacyjności akustycznej				Rw [dB]	Ra1 [dB]	Ra2 [dB]			
						Wełna mineralna	Grubość [mm]	Gęstość [kg/m <sup>3</sup> ]							
C75/PWA-25/Expert	Expert	2x12,5	A	1000	600	szklana	50	12	4000	37	35	31	20,0	-	-
C75/PWA-25/Woda <sup>2)</sup>	Woda	2x12,5	H2	1000	600	szklana	50	12	4000	37	35	31	20,0	-	-
C75/PWA-25/Ogień+	Ogień Plus	2x12,5	DF	1000	600	szklana	50	12	4000	40	38	35	24,0	(R)EI30	-
C75/PWA-25/WodaOgień+	Woda Ogień Plus	2x12,5	DFH2	1000	600	szklana	50	12	4000	40	38	35	24,0	(R)EI30	-
C75/PWA-25/Cicha	Cicha	2x12,5	DFH1R	1000	600	szklana	75	50	4000	55	53	47	29,0	(R)EI30	●
C75/PWA-25/Twarda	Twarda	2x12,5	DEFH1R	1000	600	szklana	75	50	4000	55	53	47	29,0	(R)EI30	●
C75/PWA-25/Hydro	Hydro	2x12,5	GMFH1I	1000	600	szklana	50	12	4000	40	38	35	25,0	(R)EI30	●
C75/PWA-30/Ogień+	Ogień Plus	2x15,0	DF	1000	600	szklana	50	12	4000	41	40	37	31,0	(R)EI60	-
C75/PWA-30/Twarda	Twarda	2x15,0	DEFH1R	1000	600	szklana	75	50	4000	56	54	48	34,0	(R)EI60	●
C75/PWA-30/Hydro	Hydro	2x15,0	GMFH1I	1000	600	szklana	50	12	4000	41	40	37	31,0	(R)EI60	●

<sup>1)</sup> Europejska Ocena Techniczna ETA 15/0301.<sup>2)</sup> W pomieszczeniach o wilgotności względnej powietrza do 85% w sekcjach narożnych na intensywne działanie wody zaleca się stosowanie płyt gipsowych z włóknami Nida Hydro (płaszczyzny poziome i pionowe w okolicach wanny, prysznicz itp.)ZUŻYCIE MATERIAŁÓW NA 1M<sup>2</sup> OKŁADZIN ŚCIENNYCH KOTWIONYCH W SYSTEMIE NIDA TYNK

Nazwa materiału	J.m.	Typ systemu Nida Tynk									
		C75/PWA-25/Expert	C75/PWA-25/Woda	C75/PWA-25/Ogień+	C75/PWA-25/WodaOgień+	C75/PWA-25/Cicha	C75/PWA-25/Twarda	C75/PWA-25/Hydro	C75/PWA-30/Ogień+	C75/PWA-30/Twarda	C75/PWA-30/Hydro
Zużycie materiału na 1m <sup>2</sup>											
Płyta Nida Expert 12,5 mm	m <sup>2</sup>	2,0	-	-	-	-	-	-	-	-	-
Płyta Nida Woda 12,5 mm	m <sup>2</sup>	-	2,0	-	-	-	-	-	-	-	-
Płyta Nida Ogień Plus 12,5 mm	m <sup>2</sup>	-	-	2,0	-	-	-	-	-	-	-
Płyta Nida Woda Ogień Plus 12,5 mm	m <sup>2</sup>	-	-	-	2,0	-	-	-	-	-	-
Płyta Nida Cicha 12,5 mm	m <sup>2</sup>	-	-	-	-	2,0	-	-	-	-	-
Płyta Nida Twarda 12,5 mm	m <sup>2</sup>	-	-	-	-	-	2,0	-	-	-	-
Płyta Nida Hydro 12,5 mm	m <sup>2</sup>	-	-	-	-	-	-	2,0	-	-	-
Płyta Nida Ogień Plus 15,0 mm	m <sup>2</sup>	-	-	-	-	-	-	-	2,0	-	-
Płyta Nida Twarda 15,0 mm	m <sup>2</sup>	-	-	-	-	-	-	-	-	2,0	-
Płyta Nida Hydro 15,0 mm	m <sup>2</sup>	-	-	-	-	-	-	-	-	-	2,0
Profil Nida C75	mb	1,8	1,8	1,8	1,8	1,8	1,8	1,8	1,8	1,8	1,8
Profil Nida C50 <sup>3)</sup>	mb	0,2	0,2	0,2	0,2	0,2	0,2	0,2	0,2	0,2	0,2
Profil Nida U75	mb	0,7	0,7	0,7	0,7	0,7	0,7	0,7	0,7	0,7	0,7
Przewiązka wibroakustyczna Nida PWA75	szt.	1,1	1,1	1,1	1,1	1,1	1,1	1,1	1,1	1,1	1,1
Kolek rozporowy Nida	szt.	2,9	2,9	2,9	2,9	2,9	2,9	2,9	2,9	2,9	2,9
Blachowkręty Nida 3,5x25 mm	szt.	4,0	4,0	4,0	4,0	-	-	-	4,0	-	-
Blachowkręty Nida 3,5x35 mm	szt.	12,0	12,0	12,0	12,0	-	-	-	-	-	-
Blachowkręty Nida 3,5x45 mm	szt.	7,0	7,0	7,0	7,0	7,0	7,0	7,0	19,0	7,0	7,0
Blachowkręty Nida Twarda 4,2x38 mm	szt.	-	-	-	-	16,0	16,0	-	-	4,0	-
Blachowkręty Nida Twarda 4,2x55 mm	szt.	-	-	-	-	-	-	-	-	-	12,0
Blachowkręty Nida Hydro C5 3,5x25 mm	szt.	-	-	-	-	-	-	4,0	-	-	4,0
Blachowkręty Nida Hydro C5 3,5x41 mm	szt.	-	-	-	-	-	-	-	12,0	-	12,0
Taśma zbrojąca Nida	mb	1,4	1,4	1,4	1,4	1,4	1,4	1,4	1,4	1,4	1,4
Taśma izolacji akustycznej Nida	mb	0,6	0,6	0,6	0,6	0,6	0,6	0,6	0,6	0,6	0,6
Gips szpachlowy Nida Start	kg	0,6	0,6	0,6	0,6	0,6	-	-	0,6	-	-
Gips szpachlowy Nida Finish	kg	0,1	0,1	0,1	0,1	0,1	-	-	0,1	-	-
Gotowa masa szpachlowa Nida Hydromix <sup>4)</sup>	kg	-	-	-	-	-	-	0,7	0,7	-	0,7
Wełna mineralna <sup>5)</sup>	m <sup>2</sup>	1,0	1,0	1,0	1,0	1,0	1,0	1,0	1,0	1,0	1,0

<sup>3)</sup> Nida C50 - profil przyłączeniowy.<sup>4)</sup> W przypadku płyt gipsowo-włókowych z włóknami Nida Twarda alternatywnie stosować gips szpachlowy Nida Max.<sup>5)</sup> Zastosowanie wg wymagań.

Normy zużycia nie uwzględniają strat materiałowych.

Info Nida | 801 11 44 77  
Pracujemy: pn.-pt. w godz. 8:00 - 16:00

www.siniat.pl

Wyszukiwarka systemów Nida  
www.systemynida.plKalkulator systemów Nida  
www.siniat.pl/kalkulatoryPIERWSZE NA RYNKU  
SYSTEMY SUCHEJ  
ZABUDOWY  
OZNAKOWANE CEPoznaj możliwości przewiązki wibroakustycznej Nida PWA  
- wejdź na www.siniat.pl i pobierz broszurę!