



Klasa odporności ogniowej:
(R)E115
(R)E130
(R)E160

Maksymalna izolacyjność akustyczna:
56 dB

Maksymalna wysokość zabudowy:
5000 mm

Ciężar 1m² zabudowy:
19,0-29,0 kg

Numer dokumentu związanego:
ETA 15/0301

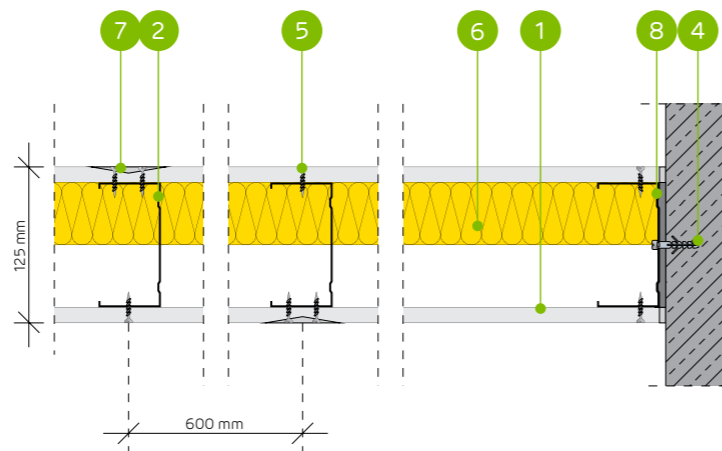
Deklaracja Właściwości Użytkowych:
DoP/Wall System /0001/15.11.2016

SYSTEMY:
125A100/Ogień+



MATERIAŁY:

1. Płyta gipsowo-kartonowa NIDA
2. Profil NIDA C 100
3. Profil NIDA U 100
4. Kołek rozporowy NIDA
5. Blachowkręty NIDA 3,5 x 25 mm
6. Materiał izolacyjny wełna mineralna
7. Spoina pomiędzy płytami g-k wykonana z masy gipsowej NIDA z taśmą zbrojącą NIDA
8. Taśma uszczelniająca do izolacji akustycznej NIDA szerokość 95 mm



SYSTEM ŚCIAN DZIAŁOWYCH NA POJEDYNCZEJ KONSTRUKCJI NIDA C100

PARAMETRY TECHNICZNE

Typ ściany NIDA Ściana ²⁾	Konstrukcja rusztu	Poszycie płytami gipsowymi	Materiał izolacyjny						Maksymalna wysokość ściany - h ¹⁾	Izolacyjność akustyczna			Ciężar zabudowy [kg]	Klasa odporności ogniowej [min]	Kategoria użytkowania	System specjalny
			Pod względem izolacyjności akustycznej		Pod względem odporności ogniowej		W zakresie odporności ogniowej [mm]	Rw [dB]		Ra1 [dB]	Ra2 [dB]					
			Grubość [mm]	gęstość [kg/m ³]	[mm]	gęstość [kg/m ³]										
125A100/Expert	C100	Expert	12,5	100	14,5	50	10,0	5000	50	47	39	19,0	(R)E115	IV	-	
125A100/Woda ³⁾	C100	Woda	12,5	100	14,5	50	10,0	5000	50	47	39	21,0	(R)E115	IV	-	
125A100/OgieńTypF	C100	Ogień Typ F	12,5	100	14,5	50	10,0	5000	50	47	39	21,0	(R)E130	IV	-	
125A100/Ogień+	C100	Ogień Plus	12,5	100	12,0	50	30,0	5000	50	48	43	23,0	(R)E160	IV	-	
125A100/WodaOgień+	C100	Woda Ogień Plus	12,5	100	12,0	50	30,0	5000	50	48	43	23,0	(R)E160	IV	-	
125A100/Twarda	C100	Twarda	12,5	100	14,5	50	30,0	5000	54	51	43	29,0	(R)E160	IV	●	
125A100/Hydro	C100	Hydro	12,5	100	12,0	50	50,0	5000	50	48	43	25,0	(R)E160	IV	●	
125A100/Cicha	C100	Cicha	12,5	100	14,5	50	30,0	5000	56	53	47	29,0	(R)E160	IV	-	

¹⁾ Maksymalna wysokość wg opinii technicznej ITB 1060/11/R12NK.

²⁾ Europejska Ocena Techniczna ETA 15/0301. W przypadku większych wymagań w zakresie maksymalnych wysokości dopuszcza się zastosowanie zagęszczenia konstrukcji nośnej do 400mm i 300mm.

³⁾ W pomieszczeniach o wilgotności względnej powietrza do 85% w sekcjach narożnych na intensywne działanie wody zaleca się stosowanie płyt gipsowych z włóknami NIDA Hydro (płaszczyzny poziome i pionowe w okolicach wanny, prysznic itp.)
Systemy ogniochronnych ścian działowych w technologii Siniat pełnią funkcję przegród ppoz przy obustronnym działaniu ognia.

ZUŻYCIE MATERIAŁÓW NA 1M² ŚCIAN DZIAŁOWYCH W SYSTEMIE NIDA ŚCIANA

Nazwa materiału	J.m.	Typ systemu NIDA Ściana								
		125A100/Expert	125A100/Woda	125A100/OgieńTypF	125A100/Ogień+	125A100/WodaOgień+	125A100/Twarda	125A100/Hydro	125A100/Cicha	
		Zużycie materiału na 1m ²								
Płyta NIDA Expert 12,5 mm	m ²	2,0	-	-	-	-	-	-	-	
Płyta NIDA Woda 12,5 mm	m ²	-	2,0	-	-	-	-	-	-	
Płyta NIDA Ogień Typ F 12,5 mm	m ²	-	-	2,0	-	-	-	-	-	
Płyta NIDA Ogień Plus 12,5 mm	m ²	-	-	-	2,0	-	-	-	-	
Płyta NIDA Woda Ogień Plus 12,5 mm	m ²	-	-	-	-	2,0	-	-	-	
Płyta NIDA Twarda 12,5 mm	m ²	-	-	-	-	-	2,0	-	-	
Płyta NIDA Hydro 12,5 mm	m ²	-	-	-	-	-	-	2,0	-	
Płyta NIDA Cicha 12,5 mm	m ²	-	-	-	-	-	-	-	2,0	
Profil NIDA C100	mb	1,8	1,8	1,8	1,8	1,8	1,8	1,8	1,8	
Profil NIDA U100	mb	0,7	0,7	0,7	0,7	0,7	0,7	0,7	0,7	
Kołek rozporowy NIDA	szt.	0,9	0,9	0,9	0,9	0,9	0,9	0,9	0,9	
Blachowkręty NIDA 3,5x25 mm	szt.	24,0	24,0	24,0	24,0	24,0	-	-	-	
Blachowkręty NIDA Twarda 35 (3,9x35 mm)	szt.	-	-	-	-	-	24,0	-	24,0	
Blachowkręty NIDA Hydro C4 3,5x25 mm	szt.	-	-	-	-	-	-	24,0	-	
Taśma zbrojąca NIDA	mb	2,8	2,8	2,8	2,8	2,8	2,8	2,8	2,8	
Taśma izolacji akustycznej NIDA	mb	1,1	1,1	1,1	1,1	1,1	1,1	1,1	1,1	
Gips szpachlowy NIDA Start	kg	0,6	0,6	0,6	0,6	0,6	-	-	0,6	
Gips szpachlowy NIDA Finisz	kg	0,2	0,2	0,2	0,2	0,2	-	-	0,2	
Gotowa masa szpachlowa NIDA Hydromix ⁴⁾	kg	-	-	-	-	-	0,8	0,8	-	
Wełna mineralna ⁵⁾	m ²	1,0	1,0	1,0	1,0	1,0	1,0	1,0	1,0	

⁴⁾ W przypadku płyt gipsowo-wiórowych z włóknami NIDA Twarda alternatywnie stosować gips szpachlowy NIDA Planfix Fresh.

⁵⁾ Zastosowanie wg wymagań. W przypadku zastosowania innego typu materiału izolacyjnego w zakresie grubości i/lub gęstości objętościowej niż wymieniony w specyfikacji technicznej (NIDA Systemy Suchoj Zabudowy - katalog rozwiązań) wymagany kontakt z odpowiednim Doradcą Technicznym Siniat (szczegółowe mapy regionów dostępne na stronach 1092-1093). Normy zużycia nie uwzględniają strat materiałowych.