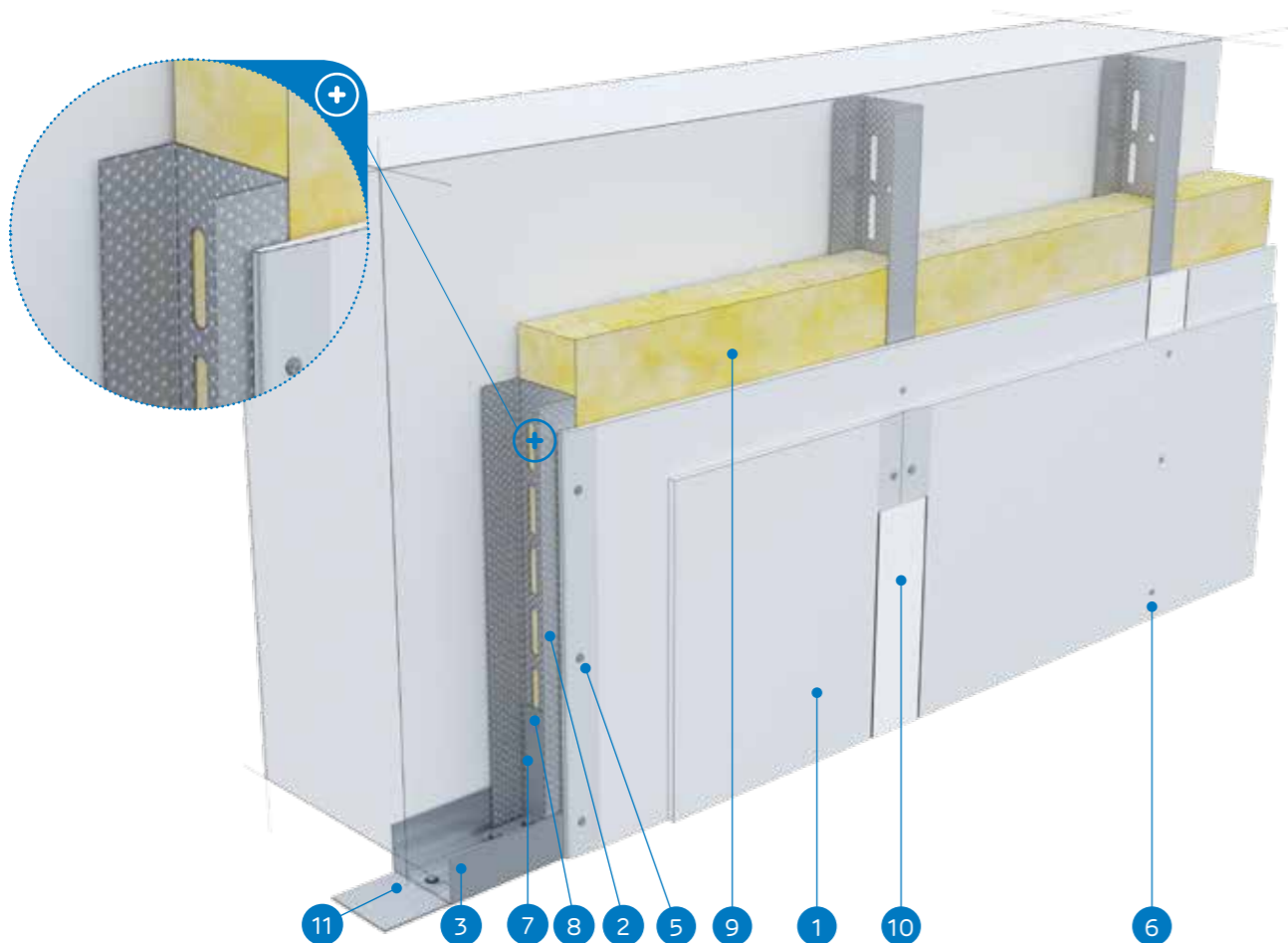


nida Tynk

Klasa odporności ogniowej:
(R)EI90
(R)EI120Maksymalna izolacyjność akustyczna:
61 dBMaksymalna wysokość zabudowy:
5170 mmCiężar 1m² zabudowy:
46,0-68,0 kgNumer dokumentu związanego:
Klasyfikacja ogniowa ITBKlasyfikacja ogniowa:
ITB 1060.1/18/R130NZP

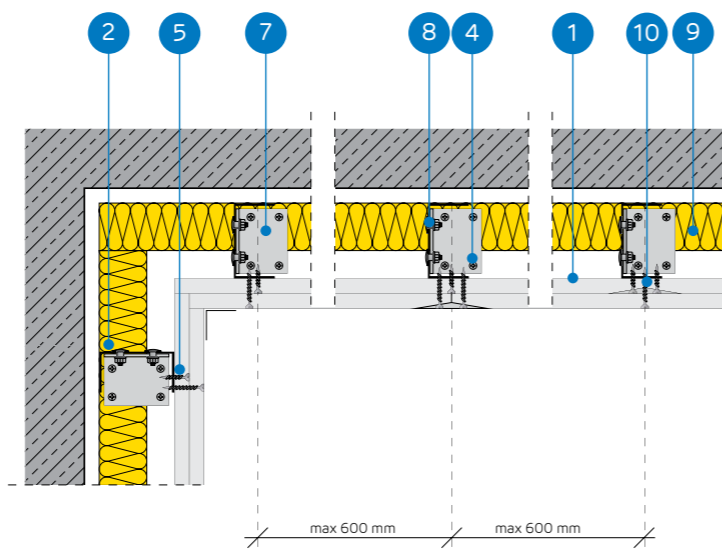
SYSTEMY:

UAR75-50/OGIEŃ+



MATERIAŁY:

1. Płyta gipsowo-kartonowa Nida
2. Profil Nida UAR 75
3. Profil Nida U 75
4. Kołek rozporowy Nida
5. Wkręty do blachy Nida 3,5 x 25 mm
6. Wkręty do blachy Nida 3,5 x 35 mm
7. Kątownik do profili UA 75
8. Śruba M8 typu FLAT HEAD z ząbkowaną nakrętką
9. Materiał izolacyjny wełna mineralna (opcja)
10. Spoina pomiędzy płytami g-k wykonana z masy gipsowej Nida z taśmą zbrojącą Nida
11. Taśma uszczelniająca do izolacji akustycznej Nida



SYSTEM OKŁADZIN ŚCIENNYCH WOLNOSTOJĄCYCH NA KONSTRUKCJI NIDA UAR 75

PARAMETRY TECHNICZNE

Nazwa systemu Nida Tynk ²⁾	Poszycie płytami gipsowymi			Konstrukcja nośna		Materiał izolacyjny			Izolacyjność akustyczna			Ciężar zabudowy 1m ²	Klasa odporności ogniowej	System specjalny	
				Typ profilu Nida	Rozstaw profilu Nida UAR75 [mm]	W zakresie izolacyjności akustycznej			Maksymalna wysokość ¹⁾ [mm]	Izolacyjność akustyczna					
	Nida	Grubość [mm]	Oznaczenie wg normy			Włna mineralna	Grubość [mm]	Gęstość [kg/m ³]		Rw [dB]	Ra1 [dB]	Ra2 [dB]			
UAR75-50/Ogień+	Ogień Plus	4x12,5	DF	UAR75	600	szklana/skalna	75	14	5170	43	41	38	46,0	(R)EI90	-
UAR75-50/WodaOgień+	Woda Ogień Plus	4x12,5	DFH2	UAR75	600	szklana/skalna	75	14	5170	43	41	38	46,0	(R)EI90	-
UAR75-50/Cicha	Cicha	4x12,5	DFH1IR	UAR75	600	skalna	75	50	5170	60	58	53	57,0	(R)EI90	●
UAR75-50/Twarda	Twarda	4x12,5	DEFH1IR	UAR75	600	skalna	75	50	5170	60	58	53	57,0	(R)EI90	●
UAR75-50/Hydro	Hydro	4x12,5	GMFH1I	UAR75	600	szklana/skalna	75	14	5170	43	41	38	49,0	(R)EI90	●
UAR75-55/Ogień+	Ogień Plus	2x12,5+2x15,0	DF	UAR75	600	szklana/skalna	75	14	5170	43	41	38	53,0	(R)EI120	-
UAR75-55/Twarda	Twarda	2x12,5+2x15,0	DEFH1IR	UAR75	600	skalna	75	50	5170	60	58	53	63,0	(R)EI120	●
UAR75-55/Hydro	Hydro	2x12,5+2x15,0	GMFH1I	UAR75	600	szklana/skalna	75	14	5170	43	41	38	55,0	(R)EI120	●
UAR75-60/Ogień+	Ogień Plus	4x15,0	DF	UAR75	600	szklana/skalna	75	14	5170	44	42	40	60,0	(R)EI120	-
UAR75-60/Twarda	Twarda	4x15,0	DEFH1IR	UAR75	600	skalna	75	50	5170	61	59	54	68,0	(R)EI120	●
UAR75-60/Hydro	Hydro	4x15,0	GMFH1I	UAR75	600	szklana/skalna	75	14	5170	44	42	40	60,0	(R)EI120	●

¹⁾ Opinia techniczna ITB 1060/12/R33NK.²⁾ Klasyfikacja ogniowa ITB 1060.1/18/R130NZPZUŻYCIE MATERIAŁÓW NA 1M² OKŁADZIN ŚCIENNYCH WOLNOSTOJĄCYCH W SYSTEMIE NIDA TYNK

Nazwa materiału	J.m.	Typ systemu Nida Tynk										
		UAR75-50/Ogień+	UAR75-50/WodaOgień+	UAR75-50/Cicha	UAR75-50/Twarda	UAR75-50/Hydro	UAR75-55/Ogień+	UAR75-55/Twarda	UAR75-55/Hydro	UAR75-60/Ogień+	UAR75-60/Twarda	UAR75-60/Hydro
Zużycie materiału na 1m ²												
Płyta Nida Ogień Plus 12,5 mm	m ²	4,0	-	-	-	-	2,0	-	-	-	-	-
Płyta Nida Woda Ogień Plus 12,5 mm	m ²	-	4,0	-	-	-	-	-	-	-	-	-
Płyta Nida Cicha 12,5 mm	m ²	-	-	4,0	-	-	-	-	-	-	-	-
Płyta Nida Twarda 12,5 mm	m ²	-	-	-	4,0	-	-	-	-	-	-	-
Płyta Nida Hydro 12,5 mm	m ²	-	-	-	-	4,0	-	2,0	-	-	-	-
Płyta Nida Ogień Plus 15,0 mm	m ²	-	-	-	-	-	2,0	-	-	4,0	-	-
Płyta Nida Twarda 15,0 mm	m ²	-	-	-	-	-	-	2,0	-	-	4,0	-
Płyta Nida Hydro 15,0 mm	m ²	-	-	-	-	-	-	-	2,0	-	-	4,0
Profil ościeżnicowy Nida UAR75	mb	1,8	1,8	1,8	1,8	1,8	1,8	1,8	1,8	1,8	1,8	1,8
Profil Nida U75	mb	0,7	0,7	0,7	0,7	0,7	0,7	0,7	0,7	0,7	0,7	0,7
Kątownik Nida do profilu UA75	szt.	1,0	1,0	1,0	1,0	1,0	1,0	1,0	1,0	1,0	1,0	1,0
Śruba M8 typu FLAT HEAD z ząbkowaną nakrętką	szt.	2,0	2,0	2,0	2,0	2,0	2,0	2,0	2,0	2,0	2,0	2,0
Kołek rozporowy Nida	szt.	0,9	0,9	0,9	0,9	0,9	0,9	0,9	0,9	0,9	0,9	0,9
Wkręty do blachy 2 mm Nida 3,5x25 mm	szt.	4,0	4,0	-	-	-	4,0	-	-	4,0	-	-
Wkręty do blachy 2 mm Nida 3,5x35 mm	szt.	4,0	4,0	-	-	-	-	-	-	-	-	-
Wkręty do blachy 2 mm Nida 3,5x45 mm	szt.	-	-	-	-	-	4,0	-	-	4,0	-	-
Wkręty do blachy 2 mm Nida 3,5x55 mm	szt.	4,0	4,0	-	-	-	4,0	-	-	4,0	-	-
Wkręty do blachy 2 mm Nida 4,2x70 mm	szt.	12,0	12,0	-	-	-	12,0	-	-	12,0	-	-
Wkręty do blachy 2 mm Nida Twarda 3,5x50 mm	szt.	-	-	8,0	8,0	-	-	8,0	-	-	8,0	-
Wkręty do blachy 2 mm Nida Twarda 4,2x65 mm	szt.	-	-	4,0	4,0	-	-	4,0	-	-	4,0	-
Wkręty do blachy 2 mm Nida Twarda 4,2x75 mm	szt.	-	-	12,0	12,0	-	-	12,0	-	-	12,0	-
Wkręty do blachy 2 mm Nida Hydro C5 3,5x25 mm	szt.	-	-	-	-	4,0	-	-	4,0	-	-	4,0
Wkręty do blachy 2 mm Nida Hydro C5 3,5x41 mm	szt.	-	-	-	-	4,0	-	-	4,0	-	-	4,0
Wkręty do blachy 2 mm Nida Hydro C5 3,5x55 mm	szt.	-	-	-	-	4,0	-	-	4,0	-	-	4,0
Wkręty do blachy 2 mm Nida Hydro C5 4,2x70 mm	szt.	-	-	-	-	12,0	-	-	12,0	-	-	12,0
Taśma zbrojąca Nida	mb	1,4	1,4	1,4	1,4	1,4	1,4	1,4	1,4	1,4	1,4	1,4
Taśma izolacji akustycznej Nida	mb	0,6	0,6	0,6	0,6	0,6	0,6	0,6	0,6	0,6	0,6	0,6
Gips szpachlowy Nida Start	kg	1,2	1,2	-	-	-	1,2	-	-	1,2	-	-
Gips szpachlowy Nida Finish	kg	0,1	0,1	-	-	-	0,1	-	-	0,1	-	-
Gotowa masa szpachlowa Nida Hydromix ³⁾	kg	-	-	-	1,3	1,3	-	1,3	1,3	-	1,3	1,3
Wełna mineralna ⁴⁾	m ²	1,0	1,0	1,0	1,0	1,0	1,0	1,0	1,0	1,0	1,0	1,0

³⁾ W przypadku płyt gipsowo-włónowych z włóknami Nida Twarda alternatywnie stosować gips szpachlowy Nida Max.⁴⁾ Zastosowanie wg wymagań.

Normy zużycia nie uwzględniają strat materiałowych.

Info Nida | 801 11 44 77
Pracujemy: pn.-pt. w godz. 8:00 – 16:00

www.siniat.pl

Wyszukiwarka systemów Nida
www.systemynida.plKalkulator systemów Nida
www.siniat.pl/kalkulatoryPIERWSZE NA RYNKU
SYSTEMY SUCHEJ
ZABUDOWY
OZNAKOWANE CE

Odkryj nasz kanał

Siniat Nida YouTube