



Klasa odporności ogniowej:  
(R)EI60  
(R)EI90  
(R)EI120

Maksymalne obciążenie zabudowy:  
57 kg/m<sup>2</sup>

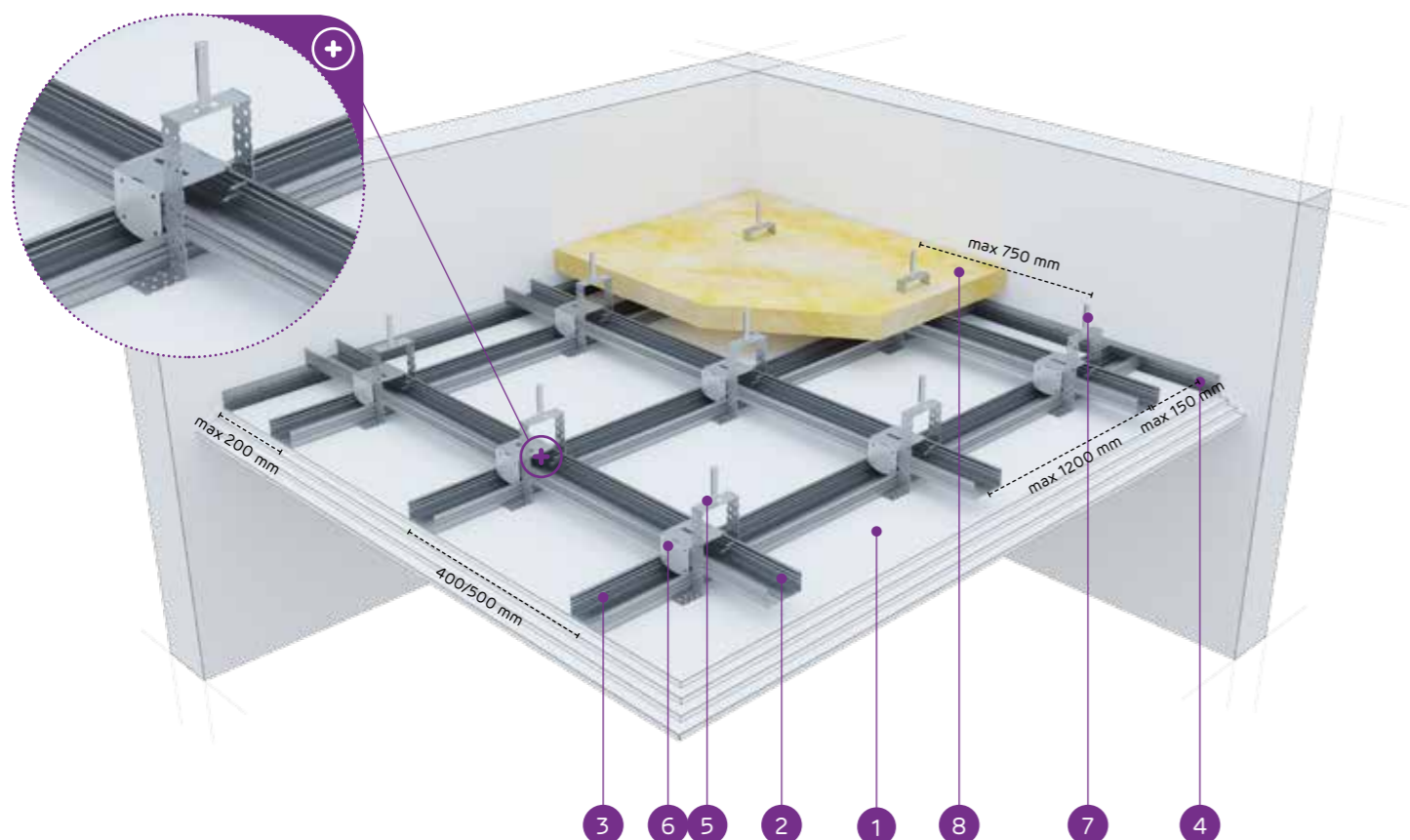
Minimalna wysokość podwieszenia:  
107,5 mm

Ciężar 1m<sup>2</sup> zabudowy:  
32,7-64,3 kg

Numer dokumentu związanego:  
EN13964:2004+A1

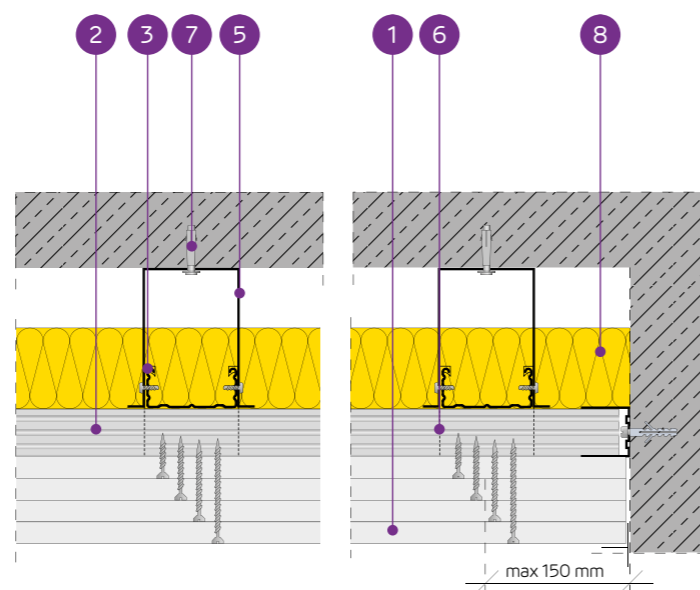
Deklaracja Właściwości Użytkowych:  
DoP/Ceiling System/0025/15.11.2016

SYSTEMY:  
DK/ES/CD60-40/Twarda



MATERIAŁY:

1. Płyta gipsowo-kartonowa NIDA
2. Profil górny główny NIDA CD 60
3. Profil dolny nośny NIDA CD 60
4. Profil NIDA UD 27
5. Element do mocowania NIDA ES 60
6. Łącznik krzyżowy NIDA LK 60
7. Stalowy element kotwiący
8. Wełna mineralna (opcja)



SYSTEM SUFITÓW PODWIESZANYCH NA KRZYŻOWEJ DWUPOZIOMOWEJ KONSTRUKCJI NOŚNEJ NIDA CD60 (NIDA ES60)

PARAMETRY TECHNICZNE

Typ systemu NIDA Sufit	Typ profilu NIDA	Konstrukcja rusztu			Poszycie płytami gipsowymi	Minimalna wysokość podwieszenia	Ciężar zabudowy 1 m <sup>2</sup>	Klasa odporności ogniowej	Maksymalne obciążenie sufitu NIDA		Odporność na uderzenia <sup>3)</sup>	
		Maksymalny rozstaw profili głównych NIDA CD60	Maksymalny rozstaw profili nośnych NIDA CD60	Maksymalny rozstaw zawiesz NIDA					bez odporności ogniowej <sup>1)</sup>	z odpornością ogniową <sup>2)</sup>		
		[mm]	[mm]	[mm]					[kg/m <sup>2</sup> ]	[kg/m <sup>2</sup> ]		
DK/ES/CD60-37,5/Ogień+	CD60/CD60	1000	400	750	Ogień Plus	3x12,5	107,5	32,7	(R)EI60	49	7,5	1A
DK/ES/CD60-37,5/WodaOgień+	CD60/CD60	1000	400	750	Woda Ogień Plus	3x12,5	107,5	32,7	(R)EI60	49	7,5	1A
DK/ES/CD60-37,5/Twarda	CD60/CD60	1000	400	750	Twarda	3x12,5	107,5	41,1	(R)EI60	49	7,5	1A
DK/ES/CD60-37,5/Hydro	CD60/CD60	1000	400	750	Hydro	3x12,5	107,5	35,1	(R)EI60	49	7,5	1A
DK/ES/CD60-40/Ogień+	CD60/CD60	850	400	750	Ogień Plus	2x12,5+15,0	110	36,2	(R)EI90	58	7,5	1A
DK/ES/CD60-40/Twarda	CD60/CD60	850	400	750	Twarda	2x12,5+15,0	110	43,7	(R)EI90	58	7,5	1A
DK/ES/CD60-40/Hydro	CD60/CD60	850	400	750	Hydro	2x12,5+15,0	110	37,8	(R)EI90	58	7,5	1A
DK/ES/CD60-55/Ogień+	CD60/CD60	650	400	650	Ogień Plus	2x12,5+2x15,0	130	49,7	(R)EI120	87	7,5	1A
DK/ES/CD60-60/Ogień+	CD60/CD60	650	400	650	Ogień Plus	4x15,0	130	56,7	(R)EI120	87	7,5	1A
DK/ES/CD60-60/Twarda	CD60/CD60	650	400	650	Twarda	4x15,0	130	64,3	(R)EI120	87	7,5	1A
DK/ES/CD60-60/Hydro	CD60/CD60	650	400	650	Hydro	4x15,0	130	56,7	(R)EI120	87	7,5	1A

<sup>1)</sup> Dopuszczalne obciążenie uwzględniające: ciężar własny, materiał izolujący i dodatkowe obciążenie technologiczne. Opinia techniczna 1060/12/R14NK.

<sup>2)</sup> Obciążenie dodatkowe na podstawie klasyfikacji ogniowej ITB 1060/13/R54NP, LBO-302-K/15.

<sup>3)</sup> Wg opinii Technicznej ITB 01060/12/R34NK cz. I i cz. II.

ZUŻYCIE MATERIAŁÓW NA 1M<sup>2</sup> SUFITU PODWIESZANEGO W SYSTEMIE NIDA SUFIT

Nazwa materiału	J.m.	Typ systemu NIDA Sufit											
		DK/ES/CD60-37,5/Ogień+	DK/ES/CD60-37,5/WodaOgień+	DK/ES/CD60-37,5/Twarda	DK/ES/CD60-37,5/Hydro	DK/ES/CD60-40/Ogień+	DK/ES/CD60-40/Twarda	DK/ES/CD60-40/Hydro	DK/ES/CD60-55/Ogień+	DK/ES/CD60-60/Ogień+	DK/ES/CD60-60/Twarda	DK/ES/CD60-60/Hydro	
		Zużycie materiału na 1m <sup>2</sup>											
Płyta NIDA Ogień Plus 12,5 mm	m <sup>2</sup>	3,0	-	-	-	2,0	-	-	2,0	-	-	-	
Płyta NIDA Woda Ogień Plus 12,5 mm	m <sup>2</sup>	-	3,0	-	-	-	-	-	-	-	-	-	
Płyta NIDA Twarda 12,5 mm	m <sup>2</sup>	-	-	3,0	-	-	2,0	-	-	-	-	-	
Płyta NIDA Hydro 12,5 mm	m <sup>2</sup>	-	-	-	3,0	-	-	2,0	-	-	-	-	
Płyta NIDA Ogień Plus 15,0 mm	m <sup>2</sup>	-	-	-	-	1,0	-	-	2,0	4,0	-	-	
Płyta NIDA Twarda 15,0 mm	m <sup>2</sup>	-	-	-	-	-	1,0	-	-	-	4,0	-	
Płyta NIDA Hydro 15,0 mm	m <sup>2</sup>	-	-	-	-	-	-	1,0	-	-	-	4,0	
Profil NIDA CD60	mb	3,5	3,5	3,5	3,5	3,7	3,7	3,7	4,1	4,1	4,1	4,1	
Profil NIDA UD27	mb	0,6	0,6	0,6	0,6	0,6	0,6	0,6	0,6	0,6	0,6	0,6	
Element do mocowania NIDA ES60	szt.	1,4	1,4	1,4	1,4	1,6	1,6	1,6	2,4	2,4	2,4	2,4	
Łącznik krzyżowy NIDA LK60	szt.	2,5	2,5	2,5	2,5	3,0	3,0	3,0	3,9	3,9	3,9	3,9	
Łącznik wzdłużny NIDA LW60	szt.	0,9	0,9	0,9	0,9	0,9	0,9	0,9	1,0	1,0	1,0	1,0	
Stalowy element kotwiący <sup>4)</sup>	szt.	2,0	2,0	2,0	2,0	2,2	2,2	2,2	3,0	3,0	3,0	3,0	
Wkręty do blachy NIDA 3,5x9,5/11 mm	szt.	5,6	5,6	5,6	5,6	6,4	6,4	6,4	9,6	9,6	9,6	9,6	
Blachowkręty NIDA 3,5x25 mm	szt.	6,0	6,0	-	-	6,0	-	-	6,0	6,0	-	-	
Blachowkręty NIDA 3,5x35 mm	szt.	6,0	6,0	-	-	6,0	-	-	-	-	-	-	
Blachowkręty NIDA 3,5x45 mm	szt.	-	-	-	-	-	-	-	6,0	6,0	-	-	
Blachowkręty NIDA 3,5x55 mm	szt.	18,0	18,0	-	-	18,0	-	-	6,0	6,0	-	-	
Blachowkręty NIDA 4,2x70 mm	szt.	-	-	-	-	-	-	-	18,0	18,0	-	-	
Blachowkręty NIDA Twarda 35 (3,9x35 mm)	szt.	-	-	12,0	-	-	12,0	-	-	-	6,0	-	
Blachowkręty NIDA Twarda 45 (3,9x45 mm)	szt.	-	-	-	-	-	-	-	-	-	6,0	-	
Blachowkręty NIDA Twarda 55 (3,9x55 mm)	szt.	-	-	18,0	-	-	18,0	-	-	-	6,0	-	
Blachowkręty NIDA Twarda 70 (4,2x70 mm)	szt.	-	-	-	-	-	-	-	-	-	18,0	-	
Blachowkręty NIDA Hydro C4 3,5x25 mm	szt.	-	-	-	6,0	-	-	6,0	-	-	-	6,0	
Blachowkręty NIDA Hydro C4 3,5x41 mm	szt.	-	-	-	6,0	-	-	6,0	-	-	-	6,0	
Blachowkręty NIDA Hydro C4 3,5x55 mm	szt.	-	-	-	18,0	-	-	18,0	-	-	-	6,0	
Blachowkręty NIDA Hydro C4 4,2x70 mm	szt.	-	-	-	-	-	-	-	-	-	-	18,0	
Taśma zbrojąca NIDA	mb	1,4	1,4	1,4	1,4	1,4	1,4	1,4	1,4	1,4	1,4	1,4	
Gips szpachlowy NIDA Start	kg	0,9	0,9	-	-	0,9	-	-	1,2	1,2	-	-	
Gips szpachlowy NIDA Finisz	kg	0,1	0,1	-	-	0,1	-	-	0,1	0,1	-	-	
Gotowa masa szpachlowa NIDA Hydromix <sup>5)</sup>	kg	-	-	1,0	1,0	-	1,0	1,0	-	-	1,3	1,3	
Wełna mineralna <sup>6)</sup>	m <sup>2</sup>	1,0	1,0	1,0	1,0	1,0	1,0	1,0	1,0	1,0	1,0	1,0	

<sup>4)</sup> Typ elementu kotwiącego dobiera indywidualnie pod względem rodzaju konstrukcji stropu oraz całkowitego ciężaru zabudowy.

<sup>5)</sup> W przypadku płyt gipsowo-włónowych z włóknami NIDA Twarda alternatywnie stosować gips szpachlowy NIDA Planfix Fresh.

<sup>6)</sup> Zastosowane wg wymagań.

Normy zużycia nie uwzględniają strat materiałowych.