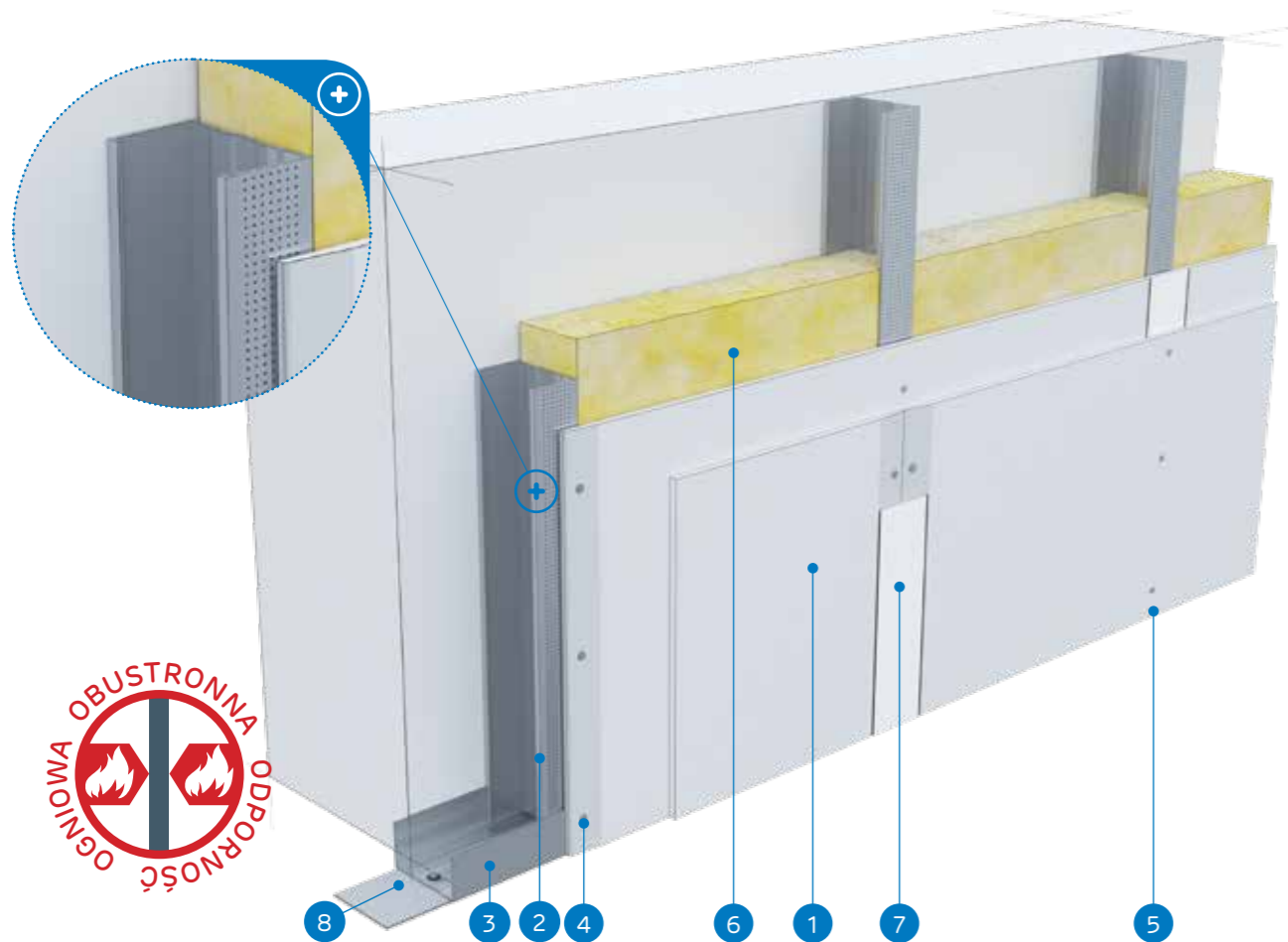


nida Tynk

Klasa  
odporności  
ogniowej:  
(R)EI30  
(R)EI60Maksymalna  
izolacyjność  
akustyczna:  
62 dBMaksymalna  
wysokość  
zabudowy:  
5000 mmCiężar 1m<sup>2</sup>  
zabudowy:  
20,0-34,0 kgNumer  
dokumentu  
związanego:  
ETA 15/0301Deklaracja Właściwości Użytkowych:  
DoP/Separate Lining System/0012/15.11.2016

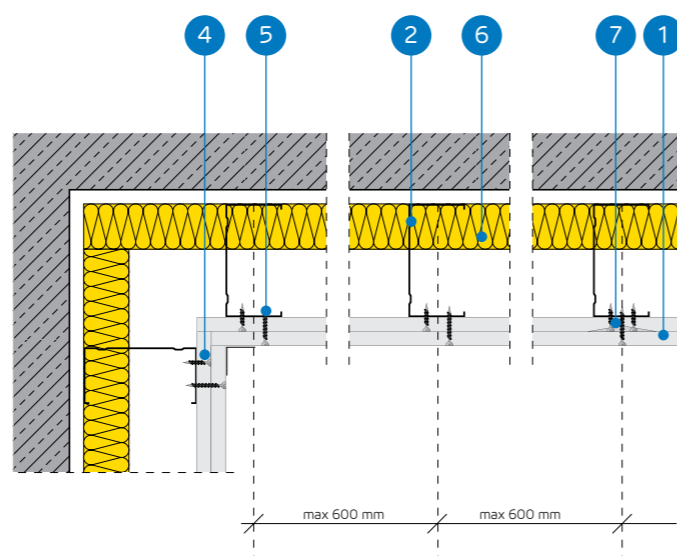
SYSTEMY:

C100-25/EXPERT



## MATERIAŁY:

1. Płyta gipsowo-kartonowa Nida
2. Profil Nida C 100
3. Profil Nida U 100
4. Blachowkręty Nida 3,5 x 25 mm
5. Blachowkręty Nida 3,5 x 35 mm
6. Materiał izolacyjny wełna mineralna
7. Spoina pomiędzy płytami g-k wykonana z masy gipsowej Nida z taśmą zbrojącą Nida
8. Taśma uszczelniająca do izolacji akustycznej Nida



## SYSTEM OKŁADZIN ŚCIENNYCH WOLNOSTOJĄCYCH NA KONSTRUKCJI NIDA C100

## PARAMETRY TECHNICZNE

Nazwa systemu Nida Tynk <sup>2)</sup>	Posycie płytami gipsowymi			Konstrukcja nośna		Materiał izolacyjny			Maksymalna wysokość <sup>1)</sup>	Izolacyjność akustyczna			Ciężar zabudowy 1m <sup>2</sup>	Klasa odporności ogniowej	System specjalny
				Typ profilu Nida	Rozstaw osiowy profilu Nida [mm]	W zakresie izolacyjności akustycznej				Rw [dB]	Ra1 [dB]	Ra2 [dB]			
	Nida	Grubość [mm]	Oznaczenie wg normy			Wełna mineralna	Grubość [mm]	Gęstość [kg/m <sup>3</sup> ]	[mm]						
C100-25/Expert	Expert	2x12,5	A	C100	600	szklana/skalna	50	12	5000	37	35	31	20,0	-	-
C100-25/Woda <sup>3)</sup>	Woda	2x12,5	H2	C100	600	szklana/skalna	50	12	5000	37	35	31	20,0	-	-
C100-25/Ogień+	Ogień Plus	2x12,5	DF	C100	600	szklana/skalna	50	12	5000	40	38	35	24,0	(R)EI30	-
C100-25/WodaOgień+	Woda Ogień Plus	2x12,5	DFH2	C100	600	szklana/skalna	50	12	5000	40	38	35	24,0	(R)EI30	-
C100-25/Cicha	Cicha	2x12,5	DFH1IR	C100	600	skalna	100	50	5000	61	60	55	29,0	(R)EI30	●
C100-25/Twarda	Twarda	2x12,5	DEFH1IR	C100	600	skalna	100	50	5000	61	60	55	29,0	(R)EI30	●
C100-25/Hydro	Hydro	2x12,5	GMFH1I	C100	600	szklana/skalna	50	12	5000	40	38	35	25,0	(R)EI30	●
C100-30/Ogień+	Ogień Plus	2x15,0	DF	C100	600	szklana/skalna	50	12	5000	41	40	37	31,0	(R)EI60	-
C100-30/Twarda	Twarda	2x15,0	DEFH1IR	C100	600	skalna	100	50	5000	62	61	56	34,0	(R)EI60	●
C100-30/Hydro	Hydro	2x15,0	GMFH1I	C100	600	szklana/skalna	50	12	5000	41	40	37	31,0	(R)EI60	●

<sup>1)</sup> Opinia techniczna ITB 1060/12/R33NK.<sup>2)</sup> Europejska Ocena Techniczna ETA 15/0301.<sup>3)</sup> W pomieszczeniach o wilgotności względnej powietrza do 85% w sekcjach narożnych na intensywne działanie wody zaleca się stosowanie płyt gipsowych z włóknami Nida Hydro (płaszczyzny poziome i pionowe w okolicach wanny, prysznic itp.)ZUŻYCIЕ MATERIAŁÓW NA 1M<sup>2</sup> OKŁADZIN ŚCIENNYCH WOLNOSTOJĄCYCH W SYSTEMIE NIDA TYNK

Nazwa materiału	J.m.	Typ systemu Nida Tynk									
		C100-25/Expert	C100-25/Woda	C100-25/Ogień+	C100-25/WodaOgień+	C100-25/Cicha	C100-25/Twarda	C100-25/Hydro	C100-30/Ogień+	C100-30/Twarda	C100-30/Hydro
Zużycie materiału na 1m <sup>2</sup>											
Płyta Nida Expert 12,5 mm	m <sup>2</sup>	2,0	-	-	-	-	-	-	-	-	-
Płyta Nida Woda 12,5 mm	m <sup>2</sup>	-	2,0	-	-	-	-	-	-	-	-
Płyta Nida Ogień Plus 12,5 mm	m <sup>2</sup>	-	-	2,0	-	-	-	-	-	-	-
Płyta Nida Woda Ogień Plus 12,5 mm	m <sup>2</sup>	-	-	-	2,0	-	-	-	-	-	-
Płyta Nida Cicha 12,5 mm	m <sup>2</sup>	-	-	-	-	2,0	-	-	-	-	-
Płyta Nida Twarda 12,5 mm	m <sup>2</sup>	-	-	-	-	-	2,0	-	-	-	-
Płyta Nida Hydro 12,5 mm	m <sup>2</sup>	-	-	-	-	-	-	2,0	-	-	-
Płyta Nida Ogień Plus 15,0 mm	m <sup>2</sup>	-	-	-	-	-	-	-	2,0	-	-
Płyta Nida Twarda 15,0 mm	m <sup>2</sup>	-	-	-	-	-	-	-	-	2,0	-
Płyta Nida Hydro 15,0 mm	m <sup>2</sup>	-	-	-	-	-	-	-	-	-	2,0
Profil Nida C100	mb	1,8	1,8	1,8	1,8	1,8	1,8	1,8	1,8	1,8	1,8
Profil Nida U100	mb	0,7	0,7	0,7	0,7	0,7	0,7	0,7	0,7	0,7	0,7
Kołek rozporowy Nida	szt.	0,9	0,9	0,9	0,9	0,9	0,9	0,9	0,9	0,9	0,9
Blachowkręty Nida 3,5x25 mm	szt.	4,0	4,0	4,0	4,0	-	-	-	4,0	-	-
Blachowkręty Nida 3,5x35 mm	szt.	12,0	12,0	12,0	12,0	-	-	-	12,0	-	-
Blachowkręty Nida Twarda 4,2x38 mm	szt.	-	-	-	-	16,0	16,0	-	-	4,0	-
Blachowkręty Nida Twarda 4,2x55 mm	szt.	-	-	-	-	-	-	-	-	12,0	-
Blachowkręty Nida Hydro C5 3,5x25 mm	szt.	-	-	-	-	-	-	4,0	-	-	4,0
Blachowkręty Nida Hydro C5 3,5x41 mm	szt.	-	-	-	-	-	-	12,0	-	-	12,0
Taśma zbrojąca Nida	mb	1,4	1,4	1,4	1,4	1,4	1,4	1,4	1,4	1,4	1,4
Taśma izolacji akustycznej Nida	mb	0,6	0,6	0,6	0,6	0,6	0,6	0,6	0,6	0,6	0,6
Gips szpachlowy Nida Start	kg	0,6	0,6	0,6	0,6	0,6	-	-	0,6	-	-
Gips szpachlowy Nida Finish	kg	0,1	0,1	0,1	0,1	0,1	-	-	0,1	-	-
Gotowa masa szpachlowa Nida Hydromix <sup>4)</sup>	kg	-	-	-	-	-	0,7	0,7	-	0,7	0,7
Wełna mineralna <sup>5)</sup>	m <sup>2</sup>	1,0	1,0	1,0	1,0	1,0	1,0	1,0	1,0	1,0	1,0

<sup>4)</sup> W przypadku płyt gipsowo-wiórowych z włóknami Nida Twarda alternatywnie stosować gips szpachlowy Nida Max.<sup>5)</sup> Zastosowane wg wymagań.

Normy zużycia nie uwzględniają strat materiałowych.

Info Nida | 801 11 44 77  
Pracujemy: pn.-pt. w godz. 8:00 – 16:00

www.siniat.pl

Wyszukiwarka systemów Nida  
www.systemynida.plKalkulator systemów Nida  
www.siniat.pl/kalkulatoryPIERWSZE NA RYNKU  
SYSTEMY SUCHEJ  
ZABUDOWY  
OZNAKOWANE CEOdkryj nasz kanał  
Siniat Nida YouTube