



Klasa odporności ogniowej:
(R)EI60

Maksymalna izolacyjność akustyczna:
73 dB

Maksymalna wysokość zabudowy:
4500 mm

Ciężar 1m² zabudowy:
49,0-52,0 kg

Numer dokumentu związanego:
ETA 15/0301

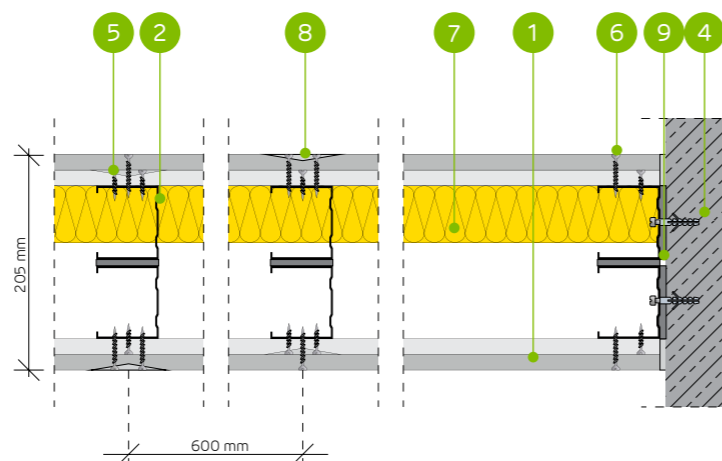
Deklaracja Właściwości Użytkowych:
DoP/Wall System /0002/15.11.2016

SYSTEMY:
555B100/Woda+Cicha



MATERIAŁY:

1. Płyta gipsowo-kartonowa NIDA Expert + NIDA Cicha
2. Profil NIDA C 75
3. Profil NIDA U 75
4. Kołek rozporowy NIDA
5. Blachowkręty NIDA 3,5 x 25 mm
6. Blachowkręty NIDA 3,5 x 35 mm
7. Materiał izolacyjny wełna mineralna
8. Spoina pomiędzy płytami g-k wykonana z masy gipsowej NIDA z taśmą zbrojącą NIDA
9. Taśma uszczelniająca do izolacji akustycznej NIDA szerokość 70 mm



SYSTEM ŚCIAN AKUSTYCZNYCH NA DWURZĘDOWEJ KONSTRUKCJI
NIDA C50, C75, C100 (ŚCIANY HYBRYDOWE - EXPERT/CICHA)

PARAMETRY TECHNICZNE

Typ ściany NIDA Ściana ¹⁾	Konstrukcja rusztu	Poszycie płytami gipsowymi	Materiał izolacyjny						Maksymalna wysokość ściany - h ¹⁾	Izolacyjność akustyczna			Ciężar zabudowy [kg]	Klasa odporności ogniowej [min]	Kategoria użytkowania	System specjalny
			Pod względem izolacyjności akustycznej		Pod względem odporności ogniowej		W zakresie odporności ogniowej [mm]	Rw [dB]		Ra1 [dB]	Ra2 [dB]					
			Grubość [mm]	gęstość [kg/m ³]	[mm]	gęstość [kg/m ³]										
155B50/Expert+Cicha	C50+C50	Expert + Cicha	12,5+12,5	2x50	38,0	50	10,0	4500	64	62	56	49,0	(R)EI60	IV	●	
155B50/Woda+Cicha ³⁾	C50+C50	Woda + Cicha	12,5+12,5	2x50	38,0	50	10,0	4500	64	62	56	49,0	(R)EI60	IV	●	
205B75/Expert+Cicha	C75+C75	Expert + Cicha	12,5+12,5	2x50	38,0	50	10,0	4500	66 ⁴⁾	63	56	50,0	(R)EI60	IV	●	
205B75/Woda+Cicha	C75+C75	Woda + Cicha	12,5+12,5	2x50	38,0	50	10,0	4500	66 ⁴⁾	63	56	50,0	(R)EI60	IV	●	
255B100/Expert+Cicha	C100+C100	Expert + Cicha	12,5+12,5	2x50	38,0	50	10,0	4500	73 ⁴⁾	69	61	52,0	(R)EI60	IV	●	
555B100/Woda+Cicha	C100+C100	Woda + Cicha	12,5+12,5	2x50	38,0	50	10,0	4500	73 ⁴⁾	69	61	52,0	(R)EI60	IV	●	

¹⁾ Maksymalna wysokość wg opinii technicznej ITB 1060/11/R12NK.
²⁾ Europejska Ocena Techniczna ETA 15/0301. W przypadku większych wymagań w zakresie maksymalnych wysokości dopuszcza się zastosowanie zagęszczenia konstrukcji nośnej do 400mm i 300mm.
³⁾ W pomieszczeniach o wilgotności względnej powietrza do 85% w sekcjach narożnych na intensywne działanie wody zaleca się stosowanie płyt gipsowych z włóknami NIDA Hydro (płaszczyzny poziome i pionowe w okolicach wanny, prysznic itp.)
⁴⁾ Izolacyjność akustyczną określono na podstawie symulacji akustycznych - INSUL.
 Systemy ogniochronnych ścian działowych w technologii Siniat pełnią funkcję przegród ppoż przy obustronnym działaniu ognia.

ZUŻYCIE MATERIAŁÓW NA 1M² ŚCIAN DZIAŁOWYCH W SYSTEMIE NIDA ŚCIANA

Nazwa materiału	J.m.	Typ systemu NIDA Ściana					
		155B50/Expert+Cicha	155B50/Woda+Cicha	205B75/Expert+Cicha	205B75/Woda+Cicha	255B100/Expert+Cicha	255B100/Woda+Cicha
		Zużycie materiału na 1m ²					
Płyta NIDA Expert 12,5 mm	m ²	1,0	-	1,0	-	1,0	-
Płyta NIDA Woda 12,5 mm	m ²	-	1,0	-	1,0	-	1,0
Płyta NIDA Cicha 12,5 mm	m ²	1,0	1,0	1,0	1,0	1,0	1,0
Profil NIDA C50	m ²	3,6	3,6	-	-	-	-
Profil NIDA C75	m ²	-	-	3,6	3,6	-	-
Profil NIDA C100	m ²	-	-	-	-	3,6	3,6
Profil NIDA U50	m ²	1,4	1,4	-	-	-	-
Profil NIDA U75	m ²	-	-	1,4	1,4	-	-
Profil NIDA U100	m ²	-	-	-	-	1,4	1,4
Kołek rozporowy NIDA	szt.	1,6	1,6	1,6	1,6	1,6	1,6
Blachowkręty NIDA 3,5x25 mm	szt.	8,0	8,0	8,0	8,0	8,0	8,0
Blachowkręty NIDA Twarda 35 (3,9x35mm)	szt.	24,0	24,0	24,0	24,0	24,0	24,0
Taśma zbrojąca NIDA	mb	2,8	2,8	2,8	2,8	2,8	2,8
Taśma izolacji akustycznej NIDA	mb	2,4	2,4	2,4	2,4	2,4	2,4
Gips szpachlowy NIDA Start	kg	1,2	1,2	1,2	1,2	1,2	1,2
Gips szpachlowy NIDA Finisz	kg	0,2	0,2	0,2	0,2	0,2	0,2
Wełna mineralna ⁵⁾	m ²	2,0	2,0	2,0	2,0	2,0	2,0

⁵⁾ Zastosowanie wg wymagań. W przypadku zastosowania innego typu materiału izolacyjnego w zakresie grubości i/lub gęstości objętościowej niż wymieniony w specyfikacji technicznej (NIDA Systemy Suchoj Zabudowy - katalog rozwiązań) wymagany kontakt z odpowiednim Doradcą Technicznym Siniat (szczegółowe mapy regionów dostępne na stronach 1092-1093). Normy zużycia nie uwzględniają strat materiałowych.