



Klasa odporności ogniowej: nie dotyczy



Maksymalna izolacyjność akustyczna: 42 dB



Maksymalna wysokość zabudowy: 3200 mm



Ciężar 1m<sup>2</sup> zabudowy: 11,0-18,0 kg

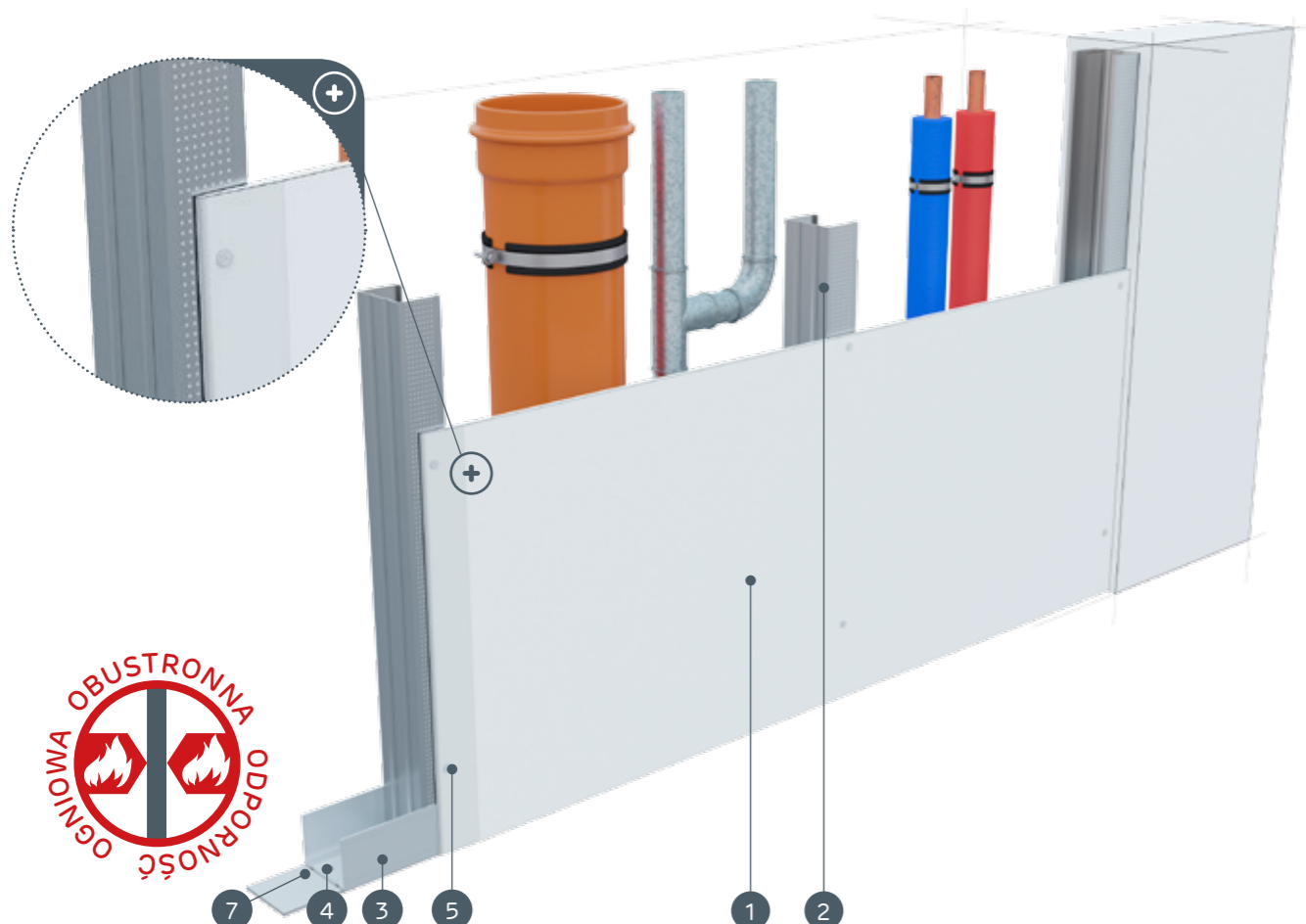


Numer dokumentu związanego: ETA 15/0301

Deklaracja Właściwości Użytkowych:  
DoP/ShaftWall System/0019/15.11.2016

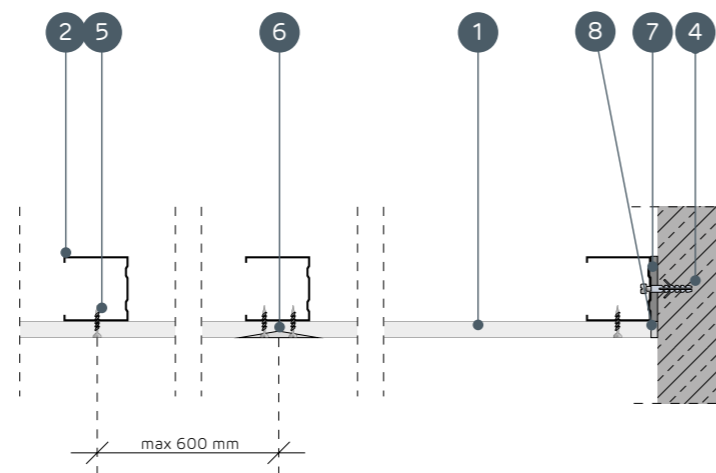
SYSTEMY:

62,5A50/Twarda



MATERIAŁY:

1. Płyta gipsowo-kartonowa NIDA
2. Profil NIDA C 50
3. Profil NIDA U 50
4. Kołek rozporowy NIDA
5. Blachowkręty NIDA 3,5 x 25 mm
6. Spoina pomiędzy płytami g-k wykonana z masy gipsowej NIDA Taśmą zbrojącą NIDA
7. Taśma uszczelniająca do izolacji akustycznej NIDA
8. Wykończenie masą gipsową NIDA



SYSTEMY OBUDOWY PIONÓW INSTALACYJNYCH NA KONSTRUKCJI NOŚNEJ NIDA C50

PARAMETRY TECHNICZNE

Nazwa systemu NIDA Szacht	Poszycie płytami gipsowymi			Konstrukcja nośna		Materiał izolacyjny			Maksymalna wysokość <sup>1)</sup> [mm]	Izolacyjność akustyczna			Ciężar zabudowy 1m <sup>2</sup> [kg]	Klasa odporności ogniowej [min]	System specjalny
				Typ profilu NIDA	Rozstaw osiowy profilu NIDA [mm]	W zakresie izolacyjności akustycznej									
	NIDA	Grubość [mm]	Oznaczenie wg normy			Włna mineralna	Grubość [mm]	Gęstość [kg/m <sup>3</sup> ]		Rw [dB]	Ra1 [dB]	Ra2 [dB]			
62,5A50/Expert	Expert	12,5	A	C50	600	szklana/skalna	50	12	3200	34	32	28	11,0	-	-
62,5A50/Woda <sup>2)</sup>	Woda	12,5	H2	C50	600	szklana/skalna	50	12	3200	34	32	28	12,0	-	-
62,5A50/Ogień+	Ogień Plus	12,5	DF	C50	600	szklana/skalna	50	12	3200	36	34	30	13,0	-	-
62,5A50/WodaOgień+	Woda Ogień Plus	12,5	DFH2	C50	600	szklana/skalna	50	12	3200	36	34	30	13,0	-	-
62,5A50/Twarda	Twarda	12,5	DEFH1IR	C50	600	szklana/skalna	50	50	3200	42	39	34	16,0	-	●
62,5A50/Hydro	Hydro	12,5	GMFH1I	C50	600	szklana/skalna	50	12	3200	36	34	30	14,0	-	●
65A50/Ogień+	Ogień Plus	15,0	DF	C50	600	szklana/skalna	50	12	3200	36	34	30	16,0	-	-
65A50/Twarda	Twarda	15,0	DEFH1IR	C50	600	szklana/skalna	50	50	3200	42	39	34	18,0	-	●
65A50/Hydro	Hydro	15,0	GMFH1I	C50	600	szklana/skalna	50	12	3200	36	34	30	16,0	-	●

<sup>1)</sup> Maksymalna wysokość według opinii technicznej ITB 1060/12/R33NK.

<sup>2)</sup> W pomieszczeniach o wilgotności względnej powietrza do 85% w sekcjach narożnych na intensywne działanie wody zaleca się stosowanie płyt gipsowych z włóknami NIDA Hydro (płaszczyzny poziome i pionowe w okolicach wanny, prysznic itp.)

ZUŻYCIE MATERIAŁÓW NA 1M<sup>2</sup> OBUDOWY PIONÓW INSTALACYJNYCH W SYSTEMIE NIDA SZACHT

Nazwa materiału	J.m.	Typ systemu NIDA Poddasze									
		62,5A50/Expert	62,5A50/Woda	62,5A50/Ogień+	62,5A50/WodaOgień+	62,5A50/Twarda	62,5A50/Hydro	65A50/Ogień+	65A50/Twarda	65A50/Hydro	
Zużycie materiału na 1m <sup>2</sup>											
Płyta NIDA Expert 12,5 mm	m <sup>2</sup>	1,0	-	-	-	-	-	-	-	-	-
Płyta NIDA Woda 12,5 mm	m <sup>2</sup>	-	1,0	-	-	-	-	-	-	-	-
Płyta NIDA Ogień Plus 12,5 mm	m <sup>2</sup>	-	-	1,0	-	-	-	-	-	-	-
Płyta NIDA Woda Ogień Plus 12,5 mm	m <sup>2</sup>	-	-	-	1,0	-	-	-	-	-	-
Płyta NIDA Twarda 12,5 mm	m <sup>2</sup>	-	-	-	-	1,0	-	-	-	-	-
Płyta NIDA Hydro 12,5 mm	m <sup>2</sup>	-	-	-	-	-	1,0	-	-	-	-
Płyta NIDA Ogień Plus 15,0 mm	m <sup>2</sup>	-	-	-	-	-	-	1,0	-	-	-
Płyta NIDA Twarda 15,0 mm	m <sup>2</sup>	-	-	-	-	-	-	-	1,0	-	-
Płyta NIDA Hydro 15,0 mm	m <sup>2</sup>	-	-	-	-	-	-	-	-	1,0	-
Profil NIDA C50	mb	1,8	1,8	1,8	1,8	1,8	1,8	1,8	1,8	1,8	1,8
Profil NIDA U50	mb	0,7	0,7	0,7	0,7	0,7	0,7	0,7	0,7	0,7	0,7
Kołek rozporowy NIDA	szt.	0,9	0,9	0,9	0,9	0,9	0,9	0,9	0,9	0,9	0,9
Blachowkręty NIDA 3,5x25 mm	szt.	12,0	12,0	12,0	12,0	-	-	12,0	-	-	-
Blachowkręty NIDA Twarda 35 (3,9x35 mm)	szt.	-	-	-	-	12,0	-	-	12,0	-	-
Blachowkręty NIDA Hydro C4 3,5x25 mm	szt.	-	-	-	-	-	12,0	-	-	12,0	-
Taśma zbrojąca NIDA	mb	1,4	1,4	1,4	1,4	1,4	1,4	1,4	1,4	1,4	1,4
Taśma izolacji akustycznej NIDA	mb	0,5	0,5	0,5	0,5	0,5	0,5	0,5	0,5	0,5	0,5
Gips szpachlowy NIDA Start	kg	0,3	0,3	0,3	0,3	-	-	0,3	-	-	-
Gips szpachlowy NIDA Finisz	kg	0,1	0,1	0,1	0,1	-	-	0,1	-	-	-
Gotowa masa szpachlowa NIDA Hydromix <sup>3)</sup>	kg	-	-	-	-	0,4	0,4	-	0,4	0,4	0,4
Włna mineralna <sup>4)</sup>	m <sup>2</sup>	1,0	1,0	1,0	1,0	1,0	1,0	1,0	1,0	1,0	1,0

<sup>3)</sup> W przypadku płyt gipsowo-wiórowych z włóknami NIDA Twarda alternatywnie stosować gips szpachlowy NIDA Planfix Fresh.

<sup>4)</sup> Zastosowane wg wymagań.

Normy zużycia nie uwzględniają strat materiałowych.