



Taśma akustyczna SINIAT

Optymalizacja izolacyjności akustycznej pomieszczeń

Taśma uszczelniająca do izolacji akustycznej połączeń profili obwodowych z konstrukcją budynku w systemach ścian i sufitów podwieszanych Nida. Jej zastosowanie zapewnia spełnienie wysokich wymagań w zakresie izolacyjności akustycznej.

Zastosowanie

Taśma stosowana jest do profili ściennych Nida C / U, jak również do profili obwodowych Nida UD 27.


Odporność ogniowa


Spełnia wymagania ochrony przeciwpożarowej. Stanowi element składowy Systemów Suchej Zabudowy Siniat.


Gęstość:	kg/m ³	PN-EN-ISO 845	25kg/m ³ +/- 3kg/m ³
Wytrzymałość na rozciąganie:		PN-EN-ISO 1798	
podłużna:	kPa		230kPa
poprzeczna:	kPa		100kPa
Wydłużenie przy zerwaniu:		PN-EN-ISO 1798	
podłużne:	%		85%
poprzeczne:	%		65%
Wytrzymałość na ściskanie (25% ściśnięcia):	kPa	ISO 844	32kPa
Odporność termiczna:	°C		-80/ +100 °C
Przewodność cieplna:		ISO 2581	
w 10 °C:			0,034W/mK
w 40 °C:			0,038W/mK
Chłonność wody:		PN-93/C-89084	<1%
Warstwa samoprzylepna:			
Rodzaj kleju:			akrylowy
Typ:			A ₁
Naniesienie kleju:			min. 25g/m ²
Siła klejenia (180°):		PN-C 89259	
po 20 min.:			17N/25mm
Odporność termiczna:			-30/ +150 °C
Temperatura montażu:			min. 5°C
Przekładka:			papier silikonowy biały
Wzmocnienie:			brak
Wyrób:			
Rodzaj:			jednostronnie samoprzylepna
Szerokość:			30, 50, 70 lub 90 mm
Grubość:			3 mm (+/- 0,35 mm)
Długość:			30 m (+/- 0,1m)
Siła klejenia (180°):		PN-C 89259	
po 20 min.:			6N/25mm (pianka ulega zniszczeniu)
po 24 h:			6N/25mm (pianka ulega zniszczeniu)


Realizacja:
Dom Ronalda McDonalda, Kraków


PRZYKŁADOWY SYSTEM SUCHEJ ZABUDOWY NIDA W KTÓRYM ZASTOSOWANO TAŚMĘ AKUSTYCZNĄ SINIAT 125A75

- 

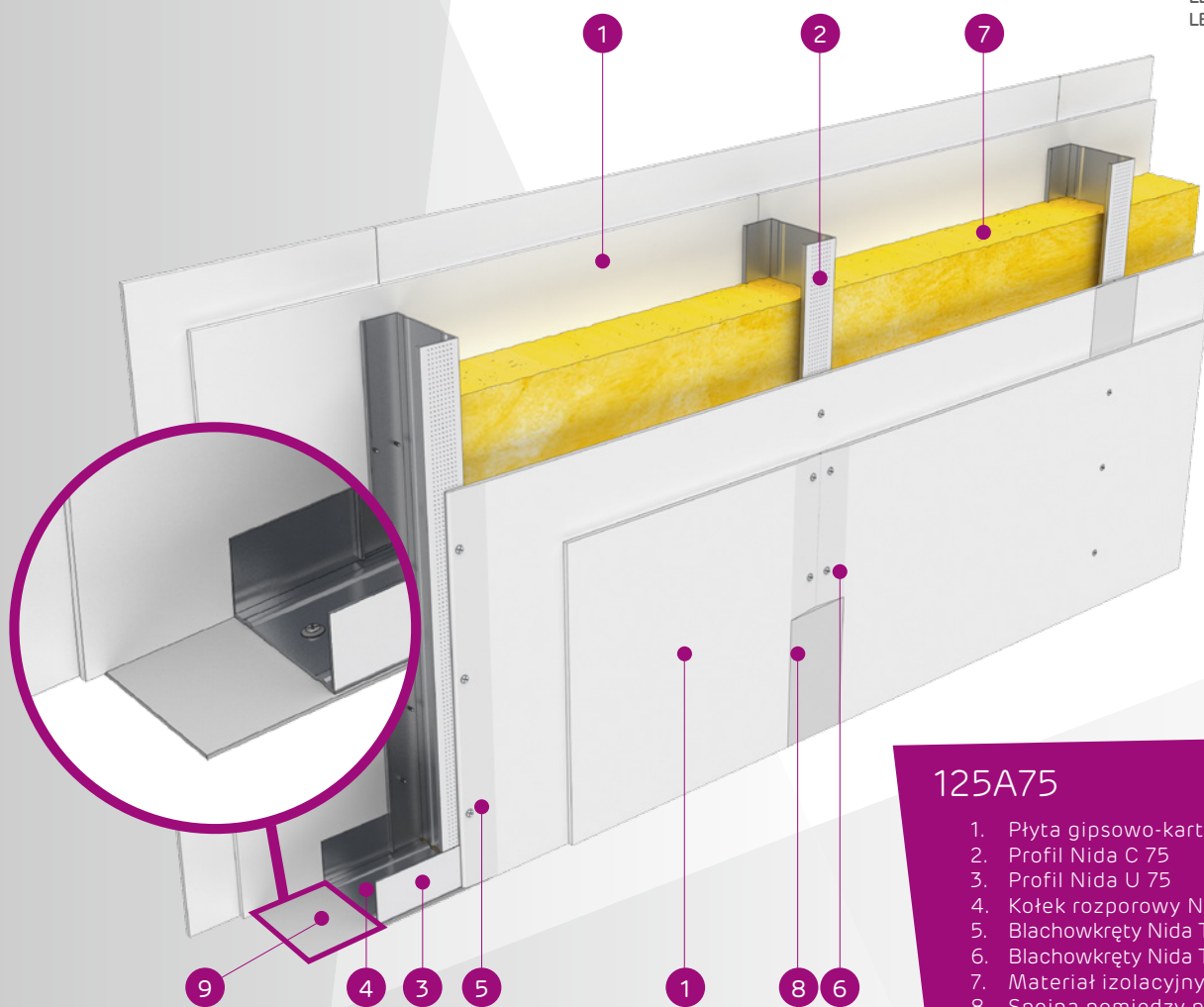
Klasa odporności ogniowej:
(R)EI60
(R)EI120
- 

Maksymalna izolacyjność akustyczna:
61 dB
- 

Maksymalna wysokość zabudowy:
5500 mm
- 

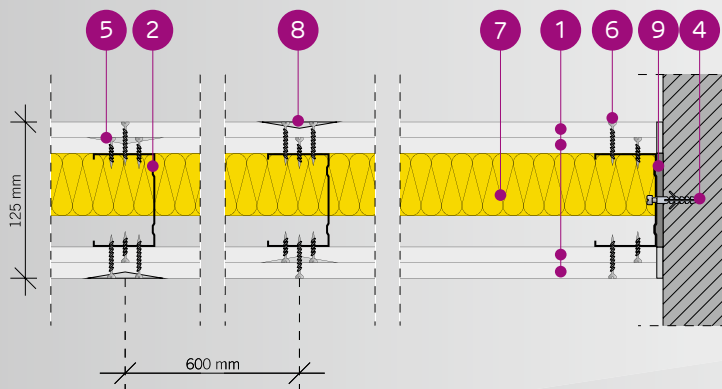
Ciężar 1m² zabudowy:
35,0-55,0 kg
- 

Numer dokumentu związanego:
ITB 1060/11/R12NK
ITB 1060/14/R64NP
LBO-071/072-K/09
LBO-118/159-K/10
LBO-376/377-K/13



125A75

1. Płyta gipsowo-kartonowa Nida Cicha
2. Profil Nida C 75
3. Profil Nida U 75
4. Kołek rozporowy Nida
5. Błachowkręty Nida Twarda 4,2 x 38 mm
6. Błachowkręty Nida Twarda 4,2 x 55 mm
7. Materiał izolacyjny wełna mineralna
8. Spoina pomiędzy płytami g-k wykonana z masy gipsowej Nida z taśmą zbrojącą Nida
9. Taśma uszczelniająca do izolacji akustycznej Nida szerokość 70 mm



 **siniat**

SINIAT Sp. z o.o.
ul. Przecławaska 8
03-879 Warszawa
www.siniat.pl

Data wydania:
wrzesień 2019

Dział Techniczny Siniat gwarantuje prawidłowe zastosowanie produktu w systemach zgodnych z charakterystyką projektową, w zakresie akustyki i ochrony przeciwpożarowej, w myśl obowiązujących przepisów prawnych. Szczegóły rozwiązań technicznych zawarte są w poszczególnych Klasyfikacjach Ogniowych dostarczanych przez Siniat.