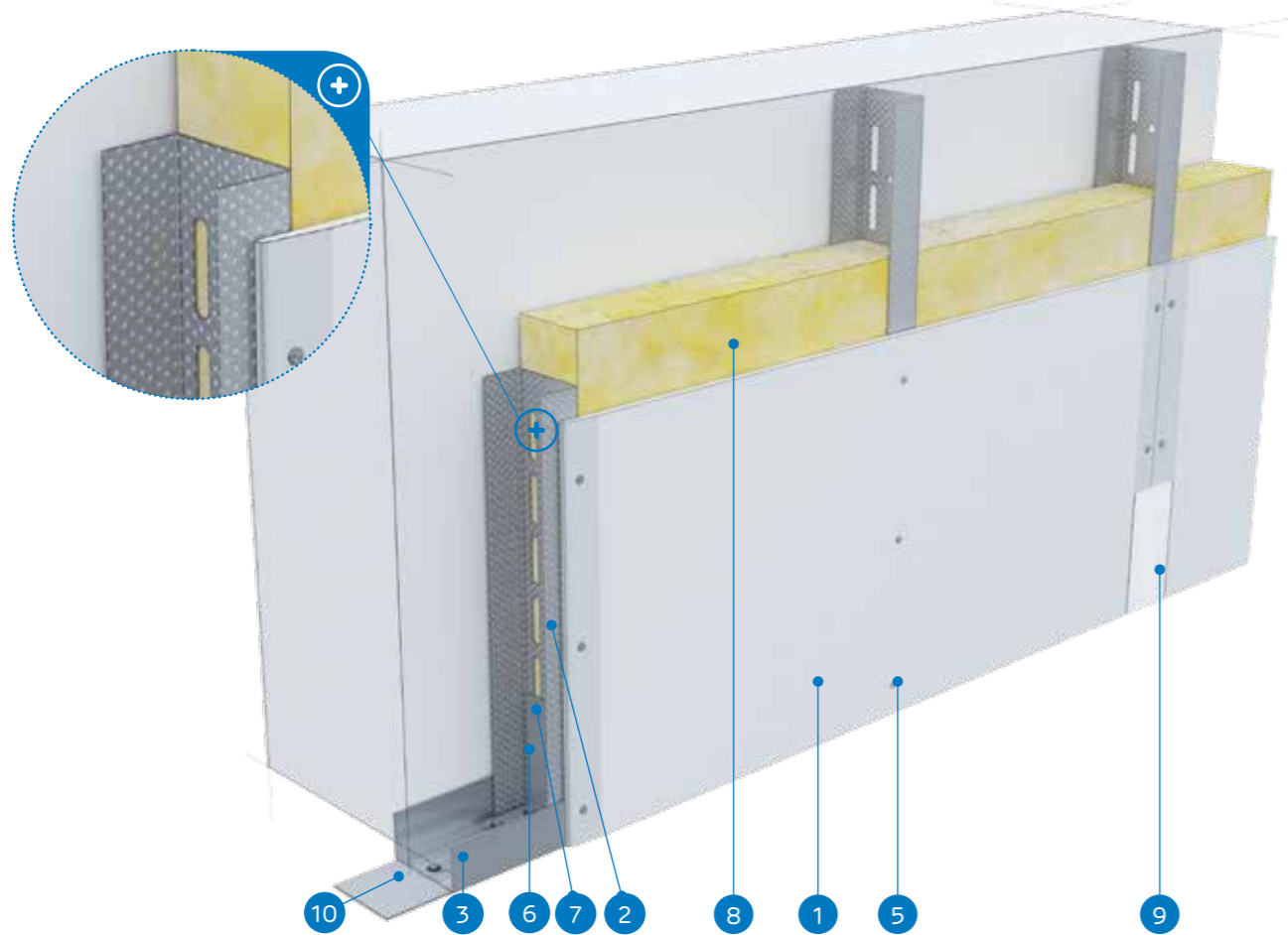


nida Tynk

Klasa odporności ogniowej:  
(R)EI15  
(R)EI30Maksymalna izolacyjność akustyczna:  
42 dBMaksymalna wysokość zabudowy:  
3880 mmCiężar 1m<sup>2</sup> zabudowy:  
12,0-19,0 kgNumer dokumentu związanego:  
Klasyfikacja ogniowa ITBKlasyfikacja ogniowa:  
ITB 1060.1/18/R130NZP

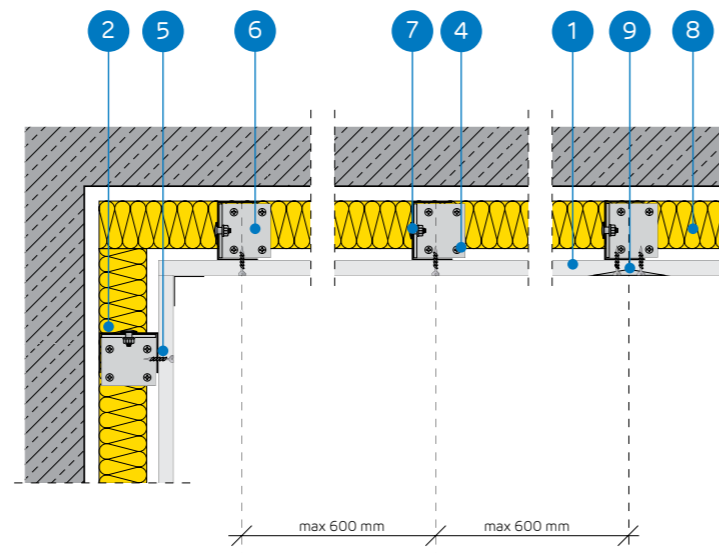
SYSTEMY:

UAR50-12,5/CICHA



## MATERIAŁY:

1. Płyta gipsowo-kartonowa Nida
2. Profil Nida UAR 50
3. Profil Nida U 50
4. Kołek rozporowy Nida
5. Wkręty do blachy Nida 3,5 x 25 mm
6. Kątownik do profili UA 50
7. Śruba M8 typu FLAT HEAD z ząbkowaną nakrętką
8. Materiał izolacyjny wełna mineralna (opcja)
9. Spoina pomiędzy płytami g-k wykonana z masy gipsowej Nida z taśmą zbrojącą Nida
10. Taśma uszczelniająca do izolacji akustycznej Nida



## SYSTEM OKŁADZIN ŚCIENNYCH WOLNOSTOJĄCYCH NA KONSTRUKCJI NIDA UAR 50

## PARAMETRY TECHNICZNE

Nazwa systemu Nida Tynk <sup>2)</sup>	Posycie płytami gipsowymi			Konstrukcja nośna		Materiał izolacyjny			Maksymalna wysokość <sup>1)</sup>	Izolacyjność akustyczna			Ciężar zabudowy 1m <sup>2</sup>	Klasa odporności ogniowej	System specjalny
				Typ profilu Nida	Rozstaw profili Nida UAR50 [mm]	W zakresie izolacyjności akustycznej				Rw [dB]	Ra1 [dB]	Ra2 [dB]			
	Nida	Grubość [mm]	Oznaczenie wg normy			Włna mineralna	Grubość [mm]	Gęstość [kg/m <sup>3</sup> ]							
UAR50-12,5/Expert	Expert	12,5	A	UAR50	600	szklana/ skalna	50	12	3880	34	32	28	12,0	-	-
UAR50-12,5/Woda <sup>3)</sup>	Woda	12,5	H2	UAR50	600	szklana/ skalna	50	12	3880	34	32	28	12,0	-	-
UAR50-12,5/Ogień+	Ogień Plus	12,5	DF	UAR50	600	szklana/ skalna	50	12	3880	36	34	30	14,0	(R)EI15	-
UAR50-12,5/WodaOgień+	Woda Ogień Plus	12,5	DFH2	UAR50	600	szklana/ skalna	50	12	3880	36	34	30	14,0	(R)EI15	-
UAR50-12,5/Cicha	Cicha	12,5	DFH1IR	UAR50	600	skalna	50	50	3880	42	39	34	17,0	(R)EI15	•
UAR50-12,5/Twarda	Twarda	12,5	DEFH1IR	UAR50	600	skalna	50	50	3880	42	39	34	17,0	(R)EI15	•
UAR50-12,5/Hydro	Hydro	12,5	GMFH1I	UAR50	600	szklana/ skalna	50	12	3880	36	34	30	15,0	(R)EI15	•
UAR50-18/Ogień+	Ogień Plus	18,0	DF	UAR50	600	szklana/ skalna	50	12	3880	36	34	30	19,0	(R)EI30	-

<sup>1)</sup> Opinia techniczna ITB 1060/12/R33NK.<sup>2)</sup> Klasyfikacja ogniowa ITB 1060.1/18/R130NZP<sup>3)</sup> W pomieszczeniach o wilgotności względnej powietrza do 85% w sekcjach narożnych na intensywne działanie wody zaleca się stosowanie płyt gipsowych z włóknami Nida Hydro (płaszczyny poziome i pionowe w okolicach wanny, prysznic itp.)ZUŻYCIE MATERIAŁÓW NA 1M<sup>2</sup> OKŁADZIN ŚCIENNYCH WOLNOSTOJĄCYCH W SYSTEMIE NIDA TYNK

Nazwa materiału	J.m.	Typ systemu Nida Tynk							
		UAR50-12,5/Expert	UAR50-12,5/Woda	UAR50-12,5/Ogień+	UAR50-12,5/WodaOgień+	UAR50-12,5/Cicha	UAR50-12,5/Twarda	UAR50-12,5/Hydro	UAR50-18/Ogień+
Zużycie materiału na 1m <sup>2</sup>									
Płyta Nida Expert 12,5 mm	m <sup>2</sup>	1,0	-	-	-	-	-	-	-
Płyta Nida Woda 12,5 mm	m <sup>2</sup>	-	1,0	-	-	-	-	-	-
Płyta Nida Ogień Plus 12,5 mm	m <sup>2</sup>	-	-	1,0	-	-	-	-	-
Płyta Nida Woda Ogień Plus 12,5 mm	m <sup>2</sup>	-	-	-	1,0	-	-	-	-
Płyta Nida Cicha 12,5 mm	m <sup>2</sup>	-	-	-	-	1,0	-	-	-
Płyta Nida Twarda 12,5 mm	m <sup>2</sup>	-	-	-	-	-	1,0	-	-
Płyta Nida Hydro 12,5 mm	m <sup>2</sup>	-	-	-	-	-	-	1,0	-
Płyta Nida Ogień Plus 18,0 mm	m <sup>2</sup>	-	-	-	-	-	-	-	1,0
Profil ościeżnicowy Nida UAR50	mb	1,8	1,8	1,8	1,8	1,8	1,8	1,8	1,8
Profil Nida U50	mb	0,7	0,7	0,7	0,7	0,7	0,7	0,7	0,7
Kątownik Nida do profilu UA50	szt.	1,0	1,0	1,0	1,0	1,0	1,0	1,0	1,0
Śruba M8 typu FLAT HEAD z ząbkowaną nakrętką	szt.	2,0	2,0	2,0	2,0	2,0	2,0	2,0	2,0
Kołek rozporowy Nida	szt.	0,9	0,9	0,9	0,9	0,9	0,9	0,9	0,9
Wkręty do blachy 2 mm Nida 3,5x25 mm	szt.	12,0	12,0	12,0	12,0	-	-	-	-
Wkręty do blachy 2 mm Nida 3,5x35 mm	szt.	-	-	-	-	-	-	-	12,0
Wkręty do blachy 2 mm Nida Twarda 3,5x50 mm	szt.	-	-	-	-	12,0	12,0	-	-
Wkręty do blachy 2 mm Nida Hydro C5 3,5x25 mm	szt.	-	-	-	-	-	-	12,0	-
Taśma zbrojąca Nida	mb	1,4	1,4	1,4	1,4	1,4	1,4	1,4	1,4
Taśma izolacji akustycznej Nida	mb	0,6	0,6	0,6	0,6	0,6	0,6	0,6	0,6
Gips szpachlowy Nida Start	kg	0,3	0,3	0,3	0,3	0,3	-	-	0,3
Gips szpachlowy Nida Finish	kg	0,1	0,1	0,1	0,1	0,1	-	-	0,1
Gotowa masa szpachlowa Nida Hydromix <sup>4)</sup>	kg	-	-	-	-	-	0,4	0,4	-
Wełna mineralna <sup>5)</sup>	m <sup>2</sup>	1,0	1,0	1,0	1,0	1,0	1,0	1,0	1,0

<sup>4)</sup> W przypadku płyt gipsowo-wiórowych z włóknami Nida Twarda alternatywnie stosować gips szpachlowy Nida Max.<sup>5)</sup> Zastosowane wg wymagań.

Normy zużycia nie uwzględniają strat materiałowych.

Info Nida | 801 11 44 77  
Pracujemy: pn.-pt. w godz. 8:00 – 16:00

www.siniat.pl

Wyszukiwarka systemów Nida  
www.systemynida.plKalkulator systemów Nida  
www.siniat.pl/kalkulatoryPIERWSZE NA RYNKU  
SYSTEMY SUCHEJ  
ZABUDOWY  
OZNAKOWANE CEOdkryj nasz kanał  
Siniat Nida