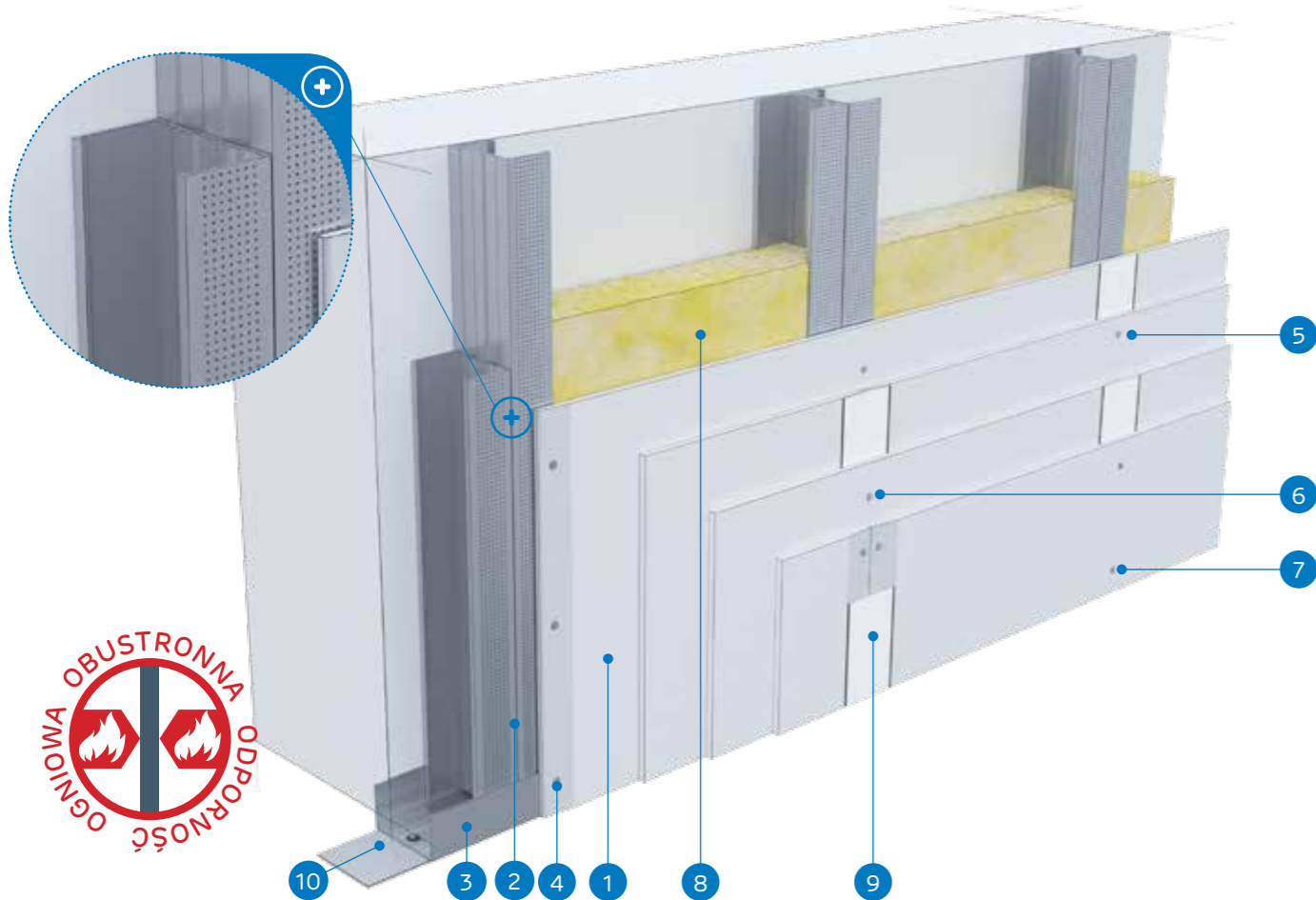


nida Tynk

Klasa odporności ogniowej:  
(R)EI90  
(R)EI120Przyrost izolacyjności akustycznej:  
12 dBMaksymalna wysokość zabudowy:  
6500 mmCiężar 1m<sup>2</sup> zabudowy:  
45,0-67,0 kgNumer dokumentu związanego:  
ETA 15/0301Deklaracja Właściwości Użytkowych:  
DoP/Separate Lining System/0012/15.11.2016

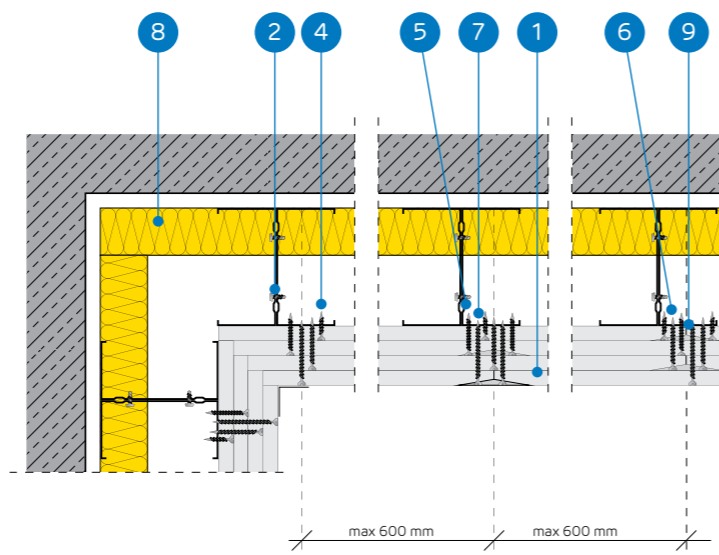
SYSTEMY:

CC100-55/OGIEŃ+



## MATERIAŁY:

1. Płyta gipsowo-kartonowa Nida
2. Profil Nida 2x C100 (profile skręcone ze sobą średnicami za pomocą wkrętów samowiercących FLAT HEAD 4,2x13 mm do blachy 1 mm)
3. Profil Nida U 100
4. Blachowkręty Nida 3,5 x 25 mm
5. Blachowkręty Nida 3,5 x 35 mm
6. Blachowkręty Nida 3,5 x 55 mm
7. Blachowkręty Nida 4,2 x 70 mm
8. Materiał izolacyjny wełna mineralna (opcja)
9. Spoina pomiędzy płytami g-k wykonana z masy gipsowej Nida z taśmą zbrojącą Nida
10. Taśma uszczelniająca do izolacji akustycznej Nida



## SYSTEM OKŁADZIN ŚCIENNYCH WOLNOSTOJĄCYCH NA ZDWOJONEJ KONSTRUKCJI NIDA CC100

## PARAMETRY TECHNICZNE

Nazwa systemu Nida Tynk <sup>2)</sup>	Poszyte płytami gipsowymi			Konstrukcja nośna		Materiał izolacyjny			Maksymalna wysokość <sup>1)</sup>	Przyrost izolacyjności akustycznej	Ciężar zabudowy 1m <sup>2</sup>	Klasa odporności ogniowej	System specjalny
	Nida	Grubość [mm]	Oznaczenie wg normy	Typ profilu Nida	Rozstaw osiowy profili Nida [mm]	W zakresie izolacyjności akustycznej							
						Wełna mineralna	Grubość [mm]	Gęstość [kg/m <sup>3</sup> ]					
CC100-50/Ogień+	Ogień Plus	4x12,5	DF	2xC100	600	opcja	-	-	6500	12	45,0	(R)EI90	-
CC100-50/WodaOgień+	Woda Ogień Plus	4x12,5	DFH2	2xC100	600	opcja	-	-	6500	12	45,0	(R)EI90	-
CC100-50/Cicha	Cicha	4x12,5	DFH1IR	2xC100	600	opcja	-	-	6500	12	56,0	(R)EI90	●
CC100-50/Twarda	Twarda	4x12,5	DEFH1IR	2xC100	600	opcja	-	-	6500	12	56,0	(R)EI90	●
CC100-50/Hydro	Hydro	4x12,5	GMFH1I	2xC100	600	opcja	-	-	6500	12	48,0	(R)EI90	●
CC100-55/Ogień+	Ogień Plus	2x12,5+2x15,0	DF	2xC100	600	opcja	-	-	6500	12	53,0	(R)EI120	-
CC100-55/Twarda	Twarda	2x12,5+2x15,0	DEFH1IR	2xC100	600	opcja	-	-	6500	12	62,0	(R)EI120	●
CC100-55/Hydro	Hydro	2x12,5+2x15,0	GMFH1I	2xC100	600	opcja	-	-	6500	12	54,0	(R)EI120	●
CC100-60/Ogień+	Ogień Plus	4x15,0	DF	2xC100	600	opcja	-	-	6500	12	59,0	(R)EI120	-
CC100-60/Twarda	Twarda	4x15,0	DEFH1IR	2xC100	600	opcja	-	-	6500	12	67,0	(R)EI120	●
CC100-60/Hydro	Hydro	4x15,0	GMFH1I	2xC100	600	opcja	-	-	6500	12	59,0	(R)EI120	●

<sup>1)</sup> Opinia techniczna ITB 1060/12/R33NK.<sup>2)</sup> Europejska Ocena Techniczna ETA 15/0301.ZUŻYCIE MATERIAŁÓW NA 1M<sup>2</sup> OKŁADZIN ŚCIENNYCH WOLNOSTOJĄCYCH W SYSTEMIE NIDA TYNK

Nazwa materiału	J.m.	Typ systemu Nida Tynk										
		CC100-50/Ogień+	CC100-50/WodaOgień+	CC100-50/Cicha	CC100-50/Twarda	CC100-50/Hydro	CC100-55/Ogień+	CC100-55/Twarda	CC100-55/Hydro	CC100-60/Ogień+	CC100-60/Twarda	CC100-60/Hydro
		Zużycie materiału na 1m <sup>2</sup>										
Płyta Nida Ogień Plus 12,5 mm	m <sup>2</sup>	4,0	-	-	-	-	2,0	-	-	-	-	-
Płyta Nida Woda Ogień Plus 12,5 mm	m <sup>2</sup>	-	4,0	-	-	-	-	-	-	-	-	-
Płyta Nida Cicha 12,5 mm	m <sup>2</sup>	-	-	4,0	-	-	-	-	-	-	-	-
Płyta Nida Twarda 12,5 mm	m <sup>2</sup>	-	-	-	4,0	-	2,0	-	-	-	-	-
Płyta Nida Hydro 12,5 mm	m <sup>2</sup>	-	-	-	-	4,0	-	2,0	-	-	-	-
Płyta Nida Ogień Plus 15,0 mm	m <sup>2</sup>	-	-	-	-	-	2,0	-	-	4,0	-	-
Płyta Nida Twarda 15,0 mm	m <sup>2</sup>	-	-	-	-	-	-	2,0	-	-	4,0	-
Płyta Nida Hydro 15,0 mm	m <sup>2</sup>	-	-	-	-	-	-	-	2,0	-	-	4,0
Profil Nida C100	mb	3,6	3,6	3,6	3,6	3,6	3,6	3,6	3,6	3,6	3,6	3,6
Profil Nida U100	mb	0,7	0,7	0,7	0,7	0,7	0,7	0,7	0,7	0,7	0,7	0,7
Kolek rozporowy Nida	szt.	0,9	0,9	0,9	0,9	0,9	0,9	0,9	0,9	0,9	0,9	0,9
Wkręty samowiercące FLAT HEAD 4,2x13 mm do blachy 1 mm	szt.	6,0	6,0	6,0	6,0	6,0	6,0	6,0	6,0	6,0	6,0	6,0
Blachowkręty Nida 3,5x25 mm	szt.	4,0	4,0	-	-	-	4,0	-	-	4,0	-	-
Blachowkręty Nida 3,5x35 mm	szt.	4,0	4,0	-	-	-	-	-	-	-	-	-
Blachowkręty Nida 3,5x45 mm	szt.	-	-	-	-	-	4,0	-	-	4,0	-	-
Blachowkręty Nida 3,5x55 mm	szt.	4,0	4,0	-	-	-	4,0	-	-	4,0	-	-
Blachowkręty Nida 4,2x70 mm	szt.	12,0	12,0	-	-	-	12,0	-	-	12,0	-	-
Blachowkręty Nida Twarda 4,2x38 mm	szt.	-	-	8,0	8,0	-	-	4,0	-	-	4,0	-
Blachowkręty Nida Twarda 4,2x55 mm	szt.	-	-	4,0	4,0	-	-	8,0	-	-	8,0	-
Blachowkręty Nida Twarda 4,2x70 mm	szt.	-	-	12,0	12,0	-	-	12,0	-	-	12,0	-
Blachowkręty Nida Hydro C5 3,5x25 mm	szt.	-	-	-	-	4,0	-	-	4,0	-	-	4,0
Blachowkręty Nida Hydro C5 3,5x41 mm	szt.	-	-	-	-	4,0	-	-	4,0	-	-	4,0
Blachowkręty Nida Hydro C5 3,5x55 mm	szt.	-	-	-	-	4,0	-	-	4,0	-	-	4,0
Blachowkręty Nida Hydro C5 4,2x70 mm	szt.	-	-	-	-	12,0	-	-	12,0	-	-	12,0
Taśma zbrojąca Nida	mb	1,4	1,4	1,4	1,4	1,4	1,4	1,4	1,4	1,4	1,4	1,4
Taśma izolacji akustycznej Nida	mb	0,6	0,6	0,6	0,6	0,6	0,6	0,6	0,6	0,6	0,6	0,6
Gips szpachlowy Nida Start	kg	1,2	1,2	1,2	-	-	1,2	-	-	1,2	-	-
Gips szpachlowy Nida Finish	kg	0,1	0,1	0,1	-	-	0,1	-	-	0,1	-	-
Gotowa masa szpachlowa Nida Hydromix <sup>3)</sup>	kg	-	-	-	1,3	1,3	-	1,3	1,3	-	1,3	1,3
Wełna mineralna <sup>4)</sup>	m <sup>2</sup>	1,0	1,0	1,0	1,0	1,0	1,0	1,0	1,0	1,0	1,0	1,0

<sup>3)</sup> W przypadku płyt gipsowo-wiórowych z włóknami Nida Twarda alternatywnie stosować gips szpachlowy Nida Max.<sup>4)</sup> Zastosowane wg wymagań.

Normy zużycia nie uwzględniają strat materiałowych.

Info Nida | 801 11 44 77  
Pracujemy: pn.-pt. w godz. 8:00 – 16:00

www.siniat.pl

Wyszukiwarka systemów Nida  
www.systemynida.plKalkulator systemów Nida  
www.siniat.pl/kalkulatoryPIERWSZE NA RYNKU  
SYSTEMY SUCHEJ  
ZABUDOWY  
OZNAKOWANE CEOdkryj nasz kanał  
Siniat Nida YouTube