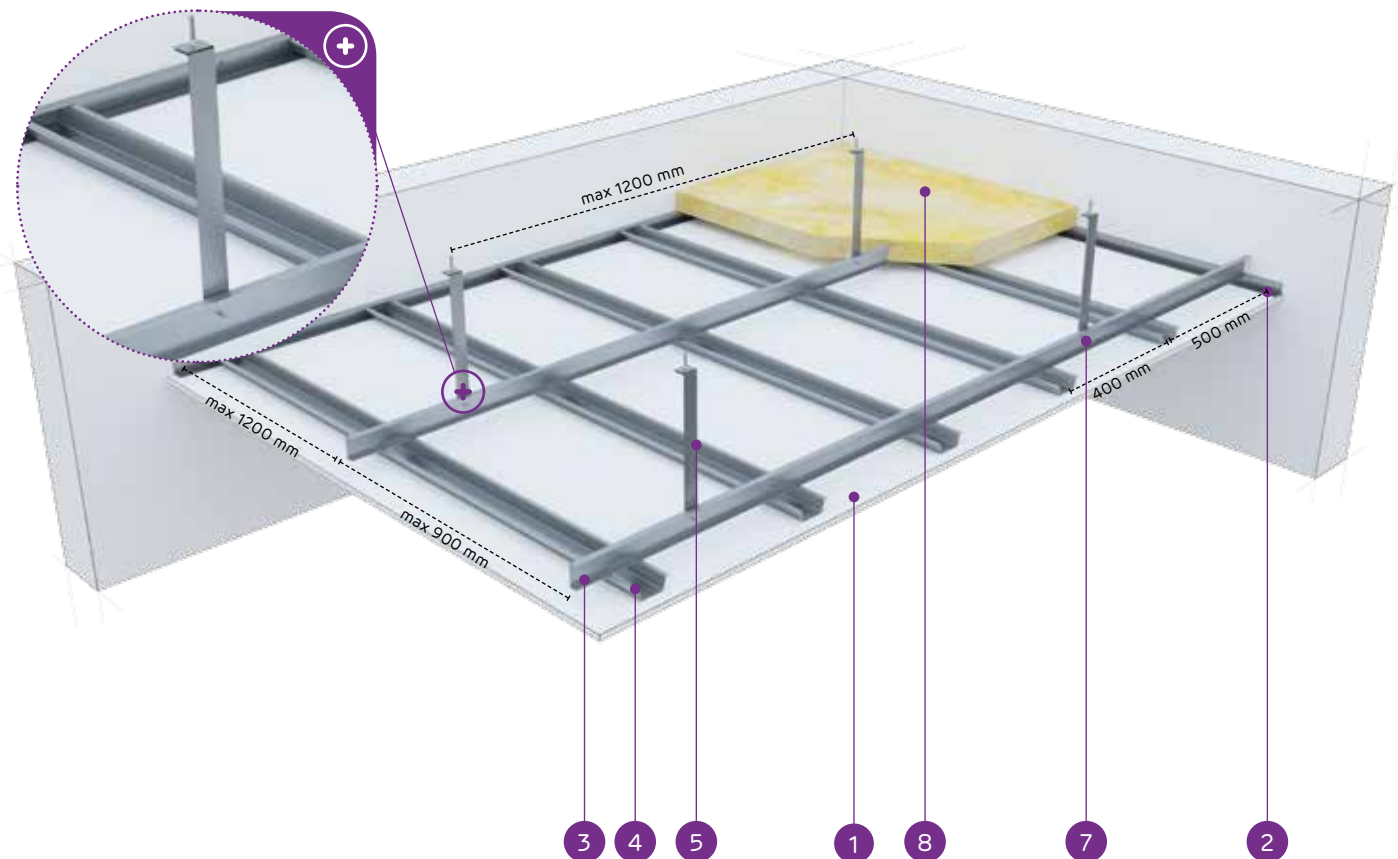


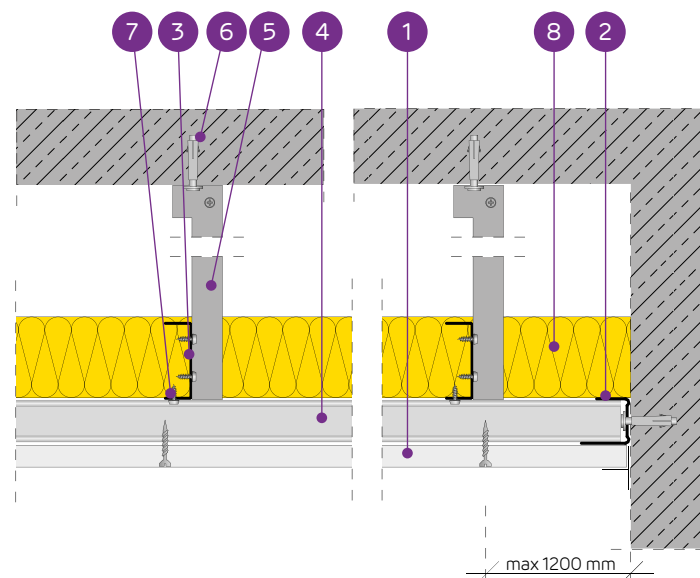
Deklaracja Właściwości Użytkowych:
DoP/Ceiling System/0030/15.11.2016

SYSTEMY:
DK/MFC-18/Ogień+



MATERIAŁY:

1. Płyta gipsowo-kartonowa NIDA
2. Profil przyścienny NIDA MFCE26
3. Profil górny główny NIDA MFPC44
4. Profil dolny nośny NIDA MFCC50
5. Kątownik sufitowy NIDA MFC2330
6. Stalowy element kotwiący
7. Wkręty do blachy z tłem podkładkowym
8. Wełna mineralna (opcja)
9. Blachowkręty NIDA 3,5 x 25 mm



SYSTEM SUFITÓW PODWIESZANYCH NA KRZYŻOWEJ DWUPOZIOMOWEJ KONSTRUKCJI NOŚNEJ NIDA MF

PARAMETRY TECHNICZNE

Typ systemu NIDA Sufit	Konstrukcja rusztu				Poszycie płytami gipsowymi		Minimalna wysokość podwieszenia	Ciężar zabudowy 1 m ²	Klasa odporności ogniowej	Maksymalne obciążenie sufitu NIDA		Odporność na uderzenia ³⁾
	Typ profilu NIDA	Maksymalny rozstaw profili głównych NIDA MF	Maksymalny rozstaw profili nośnych NIDA MF	Maksymalny rozstaw zawiesz NIDA	NIDA	Grubość				bez odporności ogniowej ¹⁾	z odpornością ogniową ²⁾	
		[mm]	[mm]	[mm]								
DK/MFC-12,5/Expert	MFCP44/MFCC50	1200	400	1200	Expert	12,5	82,5	10,9	-	31	-	1A
DK/MFC-12,5/Woda ⁴⁾	MFCP44/MFCC50	1200	400	1200	Woda	12,5	82,5	11,4	-	31	-	1A
DK/MFC-12,5/Ogień+	MFCP44/MFCC50	1200	400	1200	Ogień Plus	12,5	82,5	12,7	(R)EI15	31	7,5	1A
DK/MFC-12,5/WodaOgień+	MFCP44/MFCC50	1200	400	1200	Woda Ogień Plus	12,5	82,5	12,7	(R)EI15	31	7,5	1A
DK/MFC-12,5/Twarda	MFCP44/MFCC50	1200	400	1200	Twarda	12,5	82,5	15,5	(R)EI15	31	7,5	1A
DK/MFC-12,5/Hydro	MFCP44/MFCC50	1200	400	1200	Hydro	12,5	82,5	13,5	(R)EI15	31	7,5	1A
DK/MFC-15/Ogień+	MFCP44/MFCC50	1200	400	1200	Ogień Plus	15,0	85	16,2	(R)EI15	31	7,5	1A
DK/MFC-15/Twarda	MFCP44/MFCC50	1200	400	1200	Twarda	15,0	85	18,1	(R)EI15	31	7,5	1A
DK/MFC-15/Hydro	MFCP44/MFCC50	1200	400	1200	Hydro	15,0	85	16,2	(R)EI15	31	7,5	1A
DK/MFC-18/Ogień+	MFCP44/MFCC50	1200	400	1200	Ogień Plus	18,0	88	16,9	(R)EI30	31	7,5	1A

¹⁾ Dopuszczalne obciążenie uwzględniające: ciężar własny, materiał izolujący i dodatkowe obciążenie technologiczne. Opinia techniczna 1060/12/R14NK.

²⁾ Obciążenie dodatkowe na podstawie klasyfikacji ogniowej ITB 1060/13/R54NP, LBO-302-K/15.

³⁾ Wg opinii Technicznej ITB 01060/12/R34NK cz.I i cz.II.

⁴⁾ W pomieszczeniach o wilgotności względnej powietrza do 85% w sekcjach narożnych na intensywne działanie wody zaleca się stosowanie płyt gipsowych z włóknami NIDA Hydro (płaszczyzny poziome i pionowe w okolicach wanny, prysznic itp.)

ZUŻYCIE MATERIAŁÓW NA 1M² SUFITU PODWIESZANEGO W SYSTEMIE NIDA SUFIT

Nazwa materiału	J.m.	Typ systemu NIDA Sufit									
		DK/MFC-12,5/Expert	DK/MFC-12,5/Woda	DK/MFC-12,5/Ogień+	DK/MFC-12,5/WodaOgień+	DK/MFC-12,5/Twarda	DK/MFC-12,5/Hydro	DK/MFC-15/Ogień+	DK/MFC-15/Twarda	DK/MFC-15/Hydro	DK/MFC-18/Ogień+
Zużycie materiału na 1m ²											
Płyta NIDA Expert 12,5 mm	m ²	1,0	-	-	-	-	-	-	-	-	-
Płyta NIDA Woda 12,5 mm	m ²	-	1,0	-	-	-	-	-	-	-	-
Płyta NIDA Ogień Plus 12,5 mm	m ²	-	-	1,0	-	-	-	-	-	-	-
Płyta NIDA Woda Ogień Plus 12,5 mm	m ²	-	-	-	1,0	-	-	-	-	-	-
Płyta NIDA Twarda 12,5 mm	m ²	-	-	-	-	1,0	-	-	-	-	-
Płyta NIDA Hydro 12,5 mm	m ²	-	-	-	-	-	1,0	-	-	-	-
Płyta NIDA Ogień Plus 15,0 mm	m ²	-	-	-	-	-	-	1,0	-	-	-
Płyta NIDA Twarda 15,0 mm	m ²	-	-	-	-	-	-	-	1,0	-	-
Płyta NIDA Hydro 15,0 mm	m ²	-	-	-	-	-	-	-	-	1,0	-
Płyta NIDA Ogień Plus 18,0 mm	m ²	-	-	-	-	-	-	-	-	-	1,0
Profil przyścienny NIDA MFCE26	mb	0,6	0,6	0,6	0,6	0,6	0,6	0,6	0,6	0,6	0,6
Profil główny NIDA MFPC44	mb	1,0	1,0	1,0	1,0	1,0	1,0	1,0	1,0	1,0	1,0
Profil sufitowy NIDA MFCC50	szt.	2,8	2,8	2,8	2,8	2,8	2,8	2,8	2,8	2,8	2,8
Kątownik sufitowy NIDA MFC2330 ⁵⁾	szt.	0,4	0,4	0,4	0,4	0,4	0,4	0,4	0,4	0,4	0,4
Stalowy element kotwiący ⁶⁾	szt.	1,3	1,3	1,3	1,3	1,3	1,3	1,3	1,3	1,3	1,3
Wkręty do blachy NIDA 3,5x9,5/11 mm	szt.	9,0	9,0	9,0	9,0	9,0	9,0	9,0	9,0	9,0	9,0
Blachowkręty NIDA 3,5x25 mm	szt.	18,0	18,0	18,0	18,0	-	-	18,0	-	-	-
Blachowkręty NIDA 3,5x35 mm	szt.	-	-	-	-	-	-	-	-	-	18,0
Blachowkręty NIDA Twarda 35 (3,9x35 mm)	szt.	-	-	-	-	18,0	-	-	18,0	-	-
Blachowkręty NIDA Hydro C4 3,5x25 mm	szt.	-	-	-	-	-	18,0	-	-	18,0	-
Taśma zbrojąca NIDA	mb	1,4	1,4	1,4	1,4	1,4	1,4	1,4	1,4	1,4	1,4
Gips szpachlowy NIDA Start	kg	0,3	0,3	0,3	0,3	-	-	0,3	-	-	0,3
Gips szpachlowy NIDA Finisz	kg	0,1	0,1	0,1	0,1	-	-	0,1	-	-	0,1
Gotowa masa szpachlowa NIDA Hydromix ⁷⁾	kg	-	-	-	-	0,4	0,4	-	0,4	0,4	-
Wełna mineralna ⁸⁾	m ²	1,0	1,0	1,0	1,0	1,0	1,0	1,0	1,0	1,0	1,0

⁵⁾ Założono wysokość podwieszenia 500 mm.

⁶⁾ Typ elementu kotwiącego dobierać indywidualnie pod względem rodzaju konstrukcji stropu oraz całkowitego ciężaru zabudowy.

⁷⁾ W przypadku płyt gipsowo-włókowych z włóknami NIDA Twarda alternatywnie stosować gips szpachlowy NIDA Planfix Fresh.

⁸⁾ Zastosowane wg wymagań.

Normy zużycia nie uwzględniają strat materiałowych.