

# Posadowienie wysokiej ściany działowej na stropie – wersja nr 1 – – dylatacja w wylewce betonowej

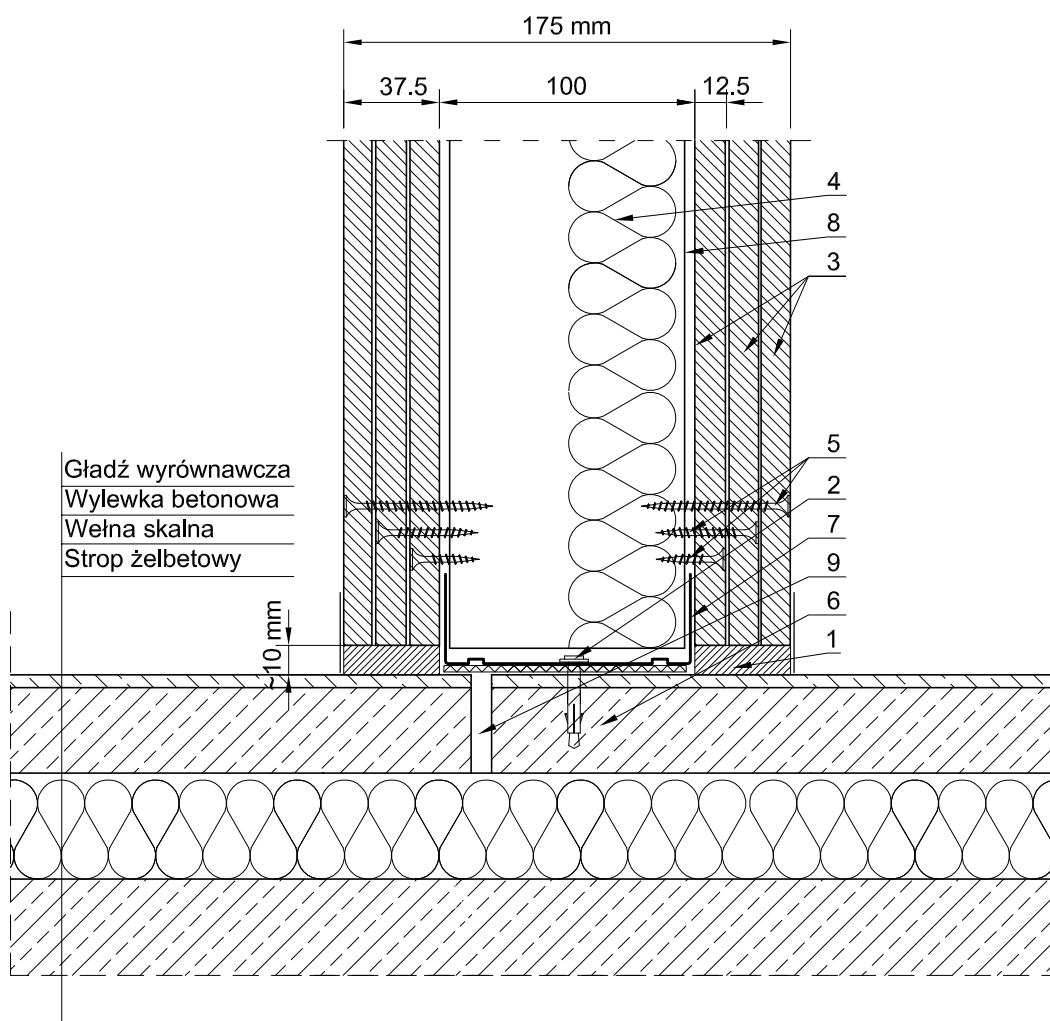
## NIDA Ściana SW175

Słupki profile: NIDA C100

Profile obwodowe: NIDA U100

Oplytowanie: Płyta g-k NIDA Ogień Plus/ Woda Ogień Plus 3x12,5 mm

### PRZEKRÓJ PIONOWY



#### OPIS:

- 1- Wykończenie gipsem/masą szpachlową NIDA zgodnie z zastosowanym systemem + taśma zbrojąca
- 2- Taśma uszczelniająca do izolacji akustycznej NIDA 95mm
- 3- Płyta gipsowo-kartonowa NIDA Ogień Plus/ Woda Ogień Plus 3x12,5mm;
- 4- Izolacja z wełny mineralnej
- 5- Blachowkręty NIDA typ w zależności od zastosowanego systemu NIDA:
  - pierwsza warstwa: blachowkręty 3,5x25mm co 750mm
  - druga warstwa: blachowkręty 3,5x35mm co 750mm
  - trzecia warstwa: blachowkręty 3,5x55mm co 250mm
- 6- Kołek rozporowy NIDA 6/40mm w rozstawie co max 1000mm
- 7- Profil obwodowy NIDA U100
- 8- Profil NIDA C100 w rozstawie co max 300mm
- 9- Dylatacja min. 5-8 mm

**UWAGA:** Rozwiązania konstrukcyjne Siniat zachowują ważność pod warunkiem zastosowania wszystkich komponentów systemu (płyty, profile, profile ościeżnicowe, masy szpachlowe, łączniki, wkręty, taśmy).