

Połączenie ściany działowej typu B ze ścianą masywną

NIDA Ściana 205B75

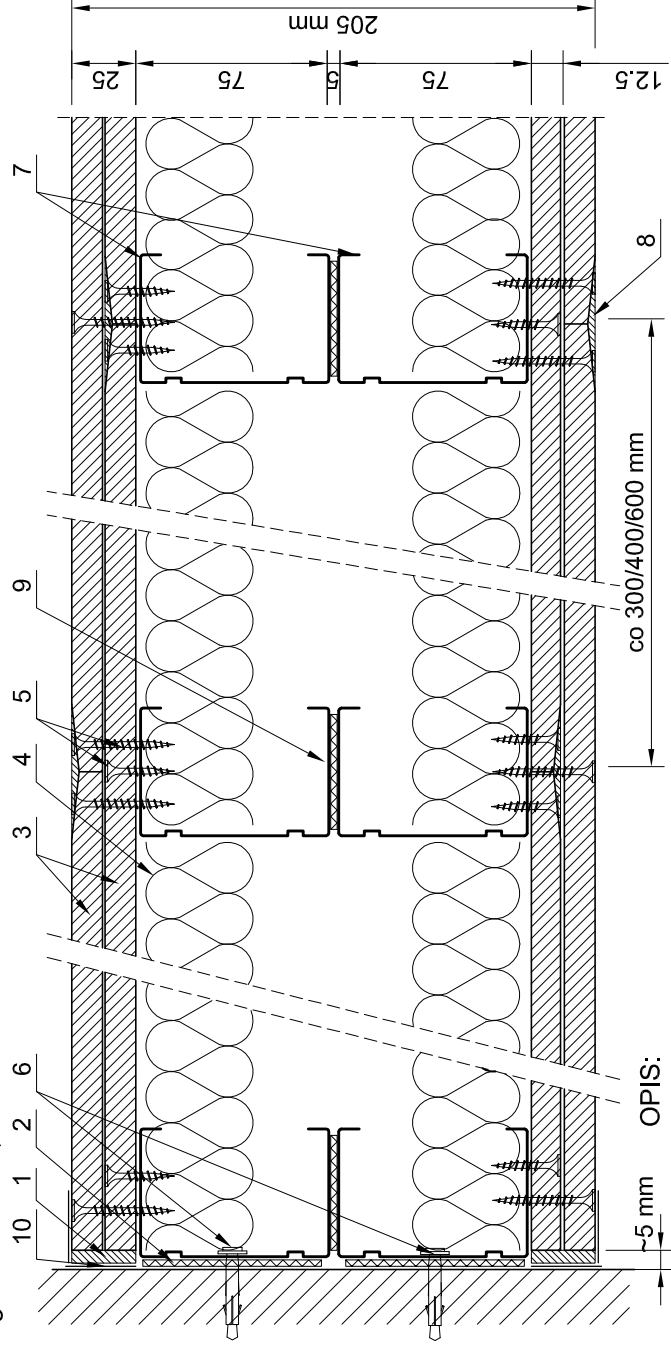
Słupki profile: NIDA C75

Profile obwodowe: NIDA U75

Opływanie: Płyta g-k NIDA 2x12,5 mm



PRZEKRÓJ POZIOMY



OPIS:

- 1- Wykończenie gipsem/masą szpachlową NIDA zgodnie z zastosowanym systemem + taśma zbrojąca
- 2- Taśma uszczelniająca do izolacji akustycznej NIDA 70mm
- 3- Płyta gipsowo-kartonowa NIDA 2x12,5mm; rodzaj płyt w zależności od przeznaczenia/funkcji ściany
- 4- Izolacja z wełny mineralnej
- 5- Blachowkręty NIDA typ w zależności od zastosowanego systemu NIDA:
 - pierwsza warstwa: blachowkręty 3,5x25mm co 750mm
 - druga warstwa: blachowkręty 3,5x35mm co 250mm
- 6- Kolek rozporowy NIDA 6/40mm maksymalnie co 1000mm
- 7- Profil NIDA 2xC75 w rozstawie co max 600mm
- 8- Zaspoinować gipsem/masą szpachlową NIDA zgodnie z zastosowanym systemem
- 9- Pasek z taśmy izolacji akustycznej (dł. 150 mm) naklejony na bok jednego ze słupków C w $\frac{1}{2}$ H ściany (nie rzadziej niż co 1,5 m dla ścian o wysokości >3,0 m)
- 10- Samoprzylepna taśma poślizgowa (opcja)

UWAGA:

Rozwiązania konstrukcyjne Siniat zachowują ważność pod warunkiem zastosowania wszystkich komponentów systemu (płyty, profile, profile ościeżnicowe, masy szpachlowe, łączniki, wkręty, taśmy).