



Klasa odporności ogniowej:
(R)EI60
(R)EI120

Maksymalna izolacyjność akustyczna:
nie dotyczy

Maksymalna wysokość zabudowy:
6500 mm

Ciężar 1m² zabudowy:
37,0-57,0 kg

Numer dokumentu związanego:
ETA 15/0301

Deklaracja Właściwości Użytkowych:
DoP/Wall System /0001/15.11.2016

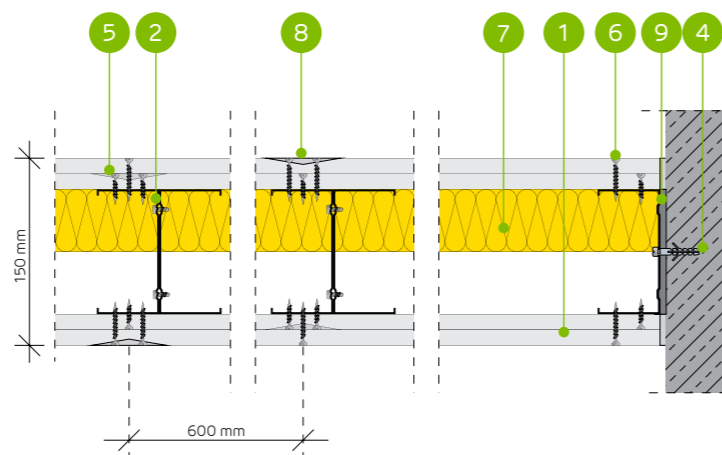
SYSTEMY:

150AA100/WodaOgień+



MATERIAŁY:

1. Płyta gipsowo-kartonowa NIDA
2. Profil NIDA C 100 (zdwojony)
3. Profil NIDA U 100
4. Kołek rozporowy NIDA
5. Blachowkręty NIDA 3,5 x 25 mm
6. Blachowkręty NIDA 3,5 x 35 mm
7. Materiał izolacyjny wełna mineralna
8. Spoina pomiędzy płytami g-k wykonana z masy gipsowej NIDA z taśmą zbrojącą NIDA
9. Taśma uszczelniająca do izolacji akustycznej NIDA szerokość 70 mm



SYSTEM ŚCIAN DZIAŁOWYCH NA ZDWOJONEJ KONSTRUKCJI NIDA C100

PARAMETRY TECHNICZNE

Typ ściany NIDA Ściana ²⁾	Konstrukcja rusztu	Poszycie płytami gipsowymi	Materiał izolacyjny						Maksymalna wysokość ściany - h ¹⁾	Izolacyjność akustyczna			Ciężar zabudowy [kg]	Klasa odporności ogniowej [min]	Kategoria użytkowania	System specjalny
			Pod względem izolacyjności akustycznej		Pod względem odporności ogniowej		W zakresie odporności ogniowej [mm]	Rw [dB]		Ra1 [dB]	Ra2 [dB]					
			Grubość [mm]	gęstość [kg/m ³]	[mm]	gęstość [kg/m ³]										
150AA100/Expert	2xC100	Expert	2x12,5	-	-	50	10,0	6500	-	-	-	37,0	(R)EI60	IV	-	
150AA100/Woda ³⁾	2xC100	Woda	2x12,5	-	-	50	10,0	6500	-	-	-	40,0	(R)EI60	IV	-	
150AA100/Ogień+	2xC100	Ogień Plus	2x12,5	-	-	50	30,0	6500	-	-	-	45,0	(R)EI120	IV	-	
150AA100/WodaOgień+	2xC100	Woda Ogień Plus	2x12,5	-	-	50	30,0	6500	-	-	-	45,0	(R)EI120	IV	-	
150AA100/Twarda	2xC100	Twarda	2x12,5	-	-	50	30,0	6500	-	-	-	57,0	(R)EI120	IV	●	
150AA100/Hydro	2xC100	Hydro	2x12,5	-	-	50	50,0	6500	-	-	-	49,0	(R)EI120	IV	●	
150AA100/Cicha	2xC100	Cicha	2x12,5	-	-	50	30,0	6500	-	-	-	57,0	(R)EI120	IV	-	

¹⁾ Maksymalna wysokość wg opinii technicznej ITB 1060/11/R12NK.

²⁾ Europejska Ocena Techniczna ETA 15/0301. W przypadku większych wymagań w zakresie maksymalnych wysokości dopuszcza się zastosowanie zagęszczenia konstrukcji nośnej do 400mm i 300mm.

³⁾ W pomieszczeniach o wilgotności względnej powietrza do 85% w sekcjach narożnych na intensywne działanie wody zaleca się stosowanie płyt gipsowych z włóknami NIDA Hydro (płaszczyzny poziome i pionowe w okolicach wanny, prysznicza itp.)

Systemy ogniochronnych ścian działowych w technologii Siniat pełnią funkcję przegród ppoz przy obustronnym działaniu ognia.

ZUŻYCIE MATERIAŁÓW NA 1M² ŚCIAN DZIAŁOWYCH W SYSTEMIE NIDA ŚCIANA

Nazwa materiału	J.m.	Typ systemu NIDA Ściana						
		150AA100/Expert	150AA100/Woda	150AA100/Ogień+	150AA100/WodaOgień+	150AA100/Twarda	150AA100/Hydro	150AA100/Cicha
		Zużycie materiału na 1m ²						
Płyta NIDA Expert 12,5 mm	m ²	4,0	-	-	-	-	-	-
Płyta NIDA Woda 12,5 mm	m ²	-	4,0	-	-	-	-	-
Płyta NIDA Ogień Plus 12,5 mm	m ²	-	-	4,0	-	-	-	-
Płyta NIDA Woda Ogień Plus 12,5 mm	m ²	-	-	-	4,0	-	-	-
Płyta NIDA Twarda 12,5 mm	m ²	-	-	-	-	4,0	-	-
Płyta NIDA Hydro 12,5 mm	m ²	-	-	-	-	-	4,0	-
Płyta NIDA Cicha 12,5 mm	m ²	-	-	-	-	-	-	4,0
Profil NIDA C100	mb	3,6	3,6	3,6	3,6	3,6	3,6	3,6
Profil NIDA U100	mb	0,7	0,7	0,7	0,7	0,7	0,7	0,7
Kołek rozporowy NIDA	szt.	0,9	0,9	0,9	0,9	0,9	0,9	0,9
Wkręty do blachy 3,5x9,5/11mm	szt.	6,0	6,0	6,0	6,0	6,0	6,0	6,0
Blachowkręty NIDA 3,5x25 mm	szt.	8,0	8,0	8,0	8,0	-	-	-
Blachowkręty NIDA 3,5x35 mm	szt.	24,0	24,0	24,0	24,0	-	-	-
Blachowkręty NIDA Twarda 35 (3,9x35 mm)	szt.	-	-	-	-	32,0	-	32,0
Blachowkręty NIDA Hydro C4 3,5x25 mm	szt.	-	-	-	-	-	8,0	-
Blachowkręty NIDA Hydro C4 3,5x41 mm	szt.	-	-	-	-	-	24,0	-
Taśma zbrojąca NIDA	mb	2,8	2,8	2,8	2,8	2,8	2,8	2,8
Taśma izolacji akustycznej NIDA	mb	1,1	1,1	1,1	1,1	1,1	1,1	1,1
Gips szpachlowy NIDA Start	kg	1,2	1,2	1,2	1,2	-	-	1,2
Gips szpachlowy NIDA Finisz	kg	0,2	0,2	0,2	0,2	-	-	0,2
Gotowa masa szpachlowa NIDA Hydromix ⁴⁾	kg	-	-	-	-	1,4	1,4	-
Wełna mineralna ⁵⁾	m ²	1,0	1,0	1,0	1,0	1,0	1,0	1,0

⁴⁾ W przypadku płyt gipsowo-wiórowych z włóknami NIDA Twarda alternatywnie stosować gips szpachlowy NIDA Planfix Fresh.

⁵⁾ Zastosowanie wg wymagań. W przypadku zastosowania innego typu materiału izolacyjnego w zakresie grubości i/lub gęstości objętościowej niż wymieniony w specyfikacji technicznej (NIDA Systemy Suchoj Zabudowy - katalog rozwiązań) wymagany kontakt z odpowiednim Doradcą Technicznym Siniat (szczegółowe mapy regionów dostępne na stronach 1092-1093). Normy zużycia nie uwzględniają strat materiałowych.