



Klasa odporności ogniowej:
(R)IE180

Maksymalna izolacyjność akustyczna:
58 dB

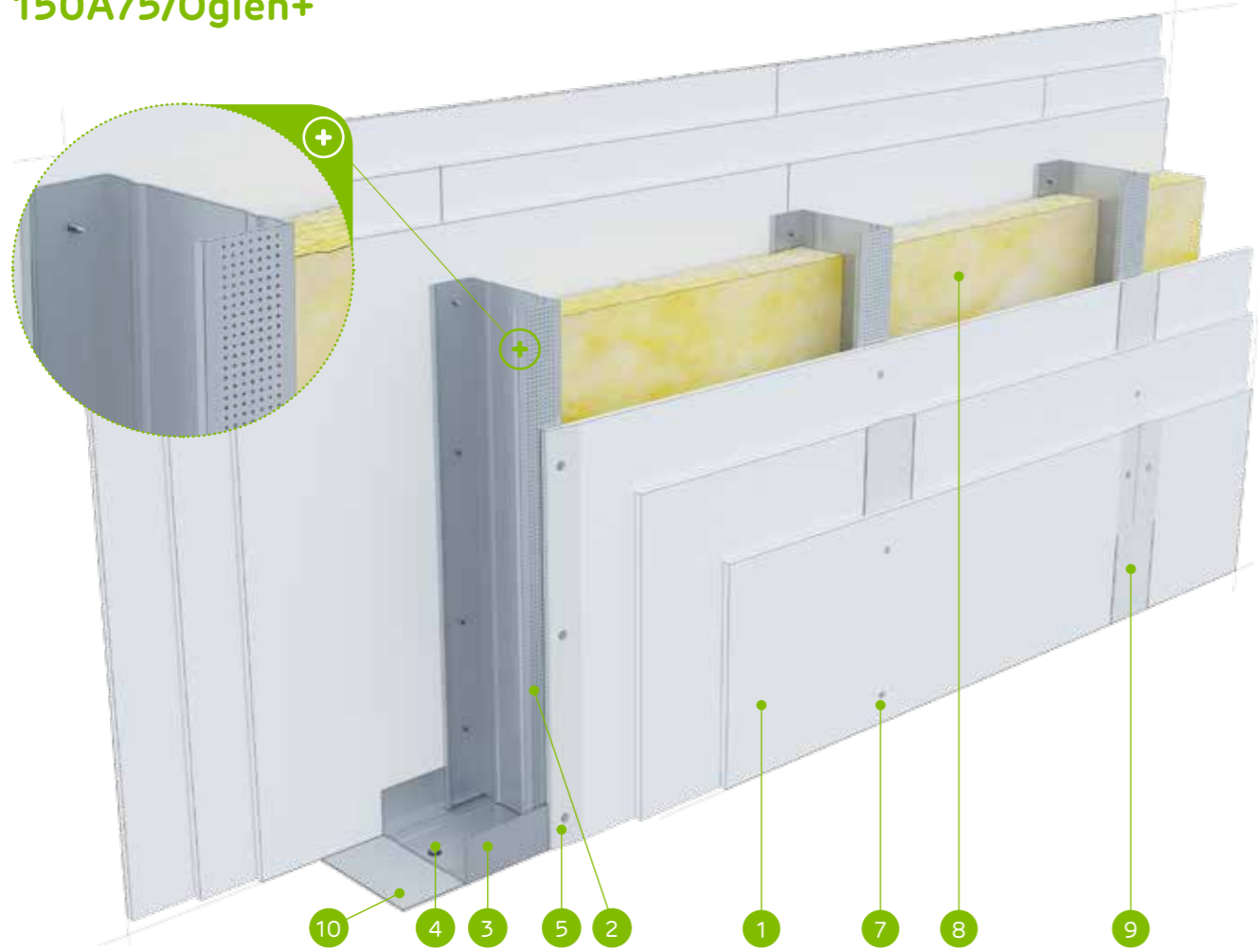
Maksymalna wysokość zabudowy:
6500 mm

Ciężar 1m² zabudowy:
64,0-67,0 kg

Numer dokumentu związanego:
ETA 15/0301

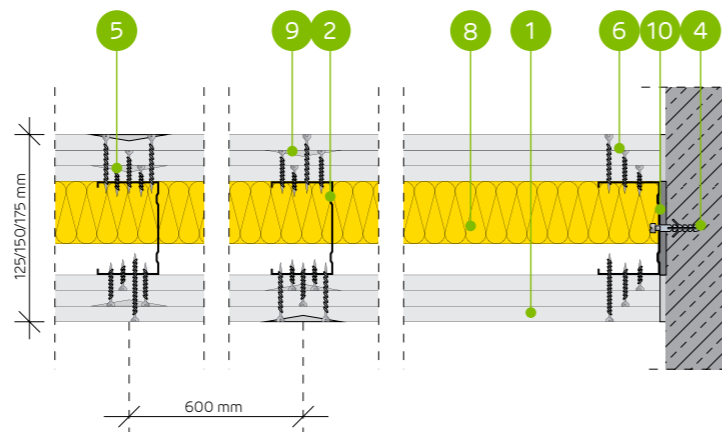
Deklaracja Właściwości Użytkowych:
DoP/Wall System /0001/15.11.2016

SYSTEMY:
150A75/Ogień+



MATERIAŁY:

1. Płyta gipsowo-kartonowa NIDA Ogień Plus 12,5 mm
2. Profil NIDA C 75
3. Profil NIDA U 75
4. Kołek rozporowy NIDA
5. Blachowkręty NIDA 3,5 x 25 mm
6. Blachowkręty NIDA 3,5 x 35 mm
7. Blachowkręty NIDA 3,5 x 55 mm
8. Materiał izolacyjny wełna mineralna
9. Spoina pomiędzy płytami g-k wykonana z masy gipsowej NIDA z taśmą zbrojącą NIDA
10. Taśma uszczelniająca do izolacji akustycznej NIDA szerokość 70 mm



SYSTEM ŚCIAN DZIAŁOWYCH NA POJEDYNCZEJ LUB ZDOJONEJ KONSTRUKCJI NIDA C50, C75, C100

PARAMETRY TECHNICZNE

Typ ściany NIDA Ściana ²⁾	Konstrukcja rusztu	Poszycie płytami gipsowymi		Materiał izolacyjny				Maksymalna wysokość ściany - h ¹⁾	Izolacyjność akustyczna			Ciężar zabudowy [kg]	Klasa odporności ogniowej [min]	Kategoria użytkowania	System specjalny	
				Pod względem izolacyjności akustycznej		Pod względem odporności ogniowej			W zakresie odporności ogniowej	Rw [dB]	Ra1 [dB]					Ra2 [dB]
	NIDA	NIDA	Grubość [mm]	gęstość [kg/m ³]	[mm]	gęstość [kg/m ³]	[mm]									
125A50/Ogień+	C50	Ogień+	3x12,5	50	14,5	50	50,0	4500	54	50	43	64,0	(R)E1180	IV	-	
150A75/Ogień+	C75	Ogień+	3x12,5	75	14,5	50	50,0	5500	57	54	48	65,0	(R)E1180	IV	-	
175A100/Ogień+	C100	Ogień+	3x12,5	100	14,5	50	50,0	6500	58	56	50	65,0	(R)E1180	IV	-	
125AA50/Ogień+	2xC50	Ogień+	3x12,5	-	-	50	50,0	5500	-	-	-	66,0	(R)E1180	IV	-	
150AA75/Ogień+	2xC75	Ogień+	3x12,5	-	-	50	50,0	6500	-	-	-	66,0	(R)E1180	IV	-	
175AA100/Ogień+	2xC100	Ogień+	3x12,5	-	-	50	50,0	6500	-	-	-	67,0	(R)E1180	IV	-	

¹⁾ Maksymalna wysokość wg opinii technicznej ITB 1060/11/R12NK.

²⁾ Europejska Ocena Techniczna ETA 15/0301. W przypadku większych wymagań w zakresie maksymalnych wysokości dopuszcza się zastosowanie zagęszczenia konstrukcji nośnej do 400mm i 300mm.

Systemy ogniochronnych ścian działowych w technologii Siniat pełnią funkcję przegród ppoż przy obustronnym działaniu ognia.

ZUŻYCIE MATERIAŁÓW NA 1M² ŚCIAN DZIAŁOWYCH W SYSTEMIE NIDA ŚCIANA

Nazwa materiału	J.m.	Typ systemu NIDA Ściana					
		125A50/Ogień+	150A75/Ogień+	175A100/Ogień+	125AA50/Ogień+	150AA75/Ogień+	175AA100/Ogień+
Zużycie materiału na 1m ²							
Płyta NIDA Ogień Plus 12,5 mm	m ²	6,0	6,0	6,0	6,0	6,0	6,0
Profil NIDA C50	mb	1,8	-	-	3,6	-	-
Profil NIDA C75	mb	-	1,8	-	-	3,6	-
Profil NIDA C100	mb	-	-	1,8	-	-	3,6
Profil NIDA U50	mb	0,7	-	-	0,7	-	-
Profil NIDA U75	mb	-	0,7	-	-	0,7	-
Profil NIDA U100	mb	-	-	0,7	-	-	0,7
Kołek rozporowy NIDA	szt.	0,9	0,9	0,9	0,9	0,9	0,9
Wkręty do blachy 3,5x9,5/11mm	szt.	-	-	-	6,0	6,0	6,0
Blachowkręty NIDA 3,5x25 mm	szt.	8,0	8,0	8,0	8,0	8,0	8,0
Blachowkręty NIDA 3,5x35 mm	szt.	8,0	8,0	8,0	8,0	8,0	8,0
Blachowkręty NIDA 3,5x55 mm	szt.	24,0	24,0	24,0	24,0	24,0	24,0
Taśma zbrojąca NIDA	mb	2,8	2,8	2,8	2,8	2,8	2,8
Taśma izolacji akustycznej NIDA	mb	1,1	1,1	1,1	1,1	1,1	1,1
Gips szpachlowy NIDA Start	kg	1,8	1,8	1,8	1,8	1,8	1,8
Gips szpachlowy NIDA Finisz	kg	0,2	0,2	0,2	0,2	0,2	0,2
Wełna mineralna ³⁾	m ²	1,0	1,0	1,0	1,0	1,0	1,0

³⁾ Zastosowanie wg wymagań. W przypadku zastosowania innego typu materiału izolacyjnego w zakresie grubości i/lub gęstości objętościowej niż wymieniony w specyfikacji technicznej (NIDA Systemy Suchoj Zabudowy - katalog rozwiązań) wymagany kontakt z odpowiednim Doradcą Technicznym Siniat (szczegółowe mapy regionów dostępne na stronach 1092-1093). Normy zużycia nie uwzględniają strat materiałowych.