



Klasa odporności ogniowej:
(R)EI60
(R)EI90
(R)EI120



Maksymalna rozpiętość zabudowy:
2930 mm



Minimalna wysokość podwieszenia:
110 mm



Ciężar 1m² zabudowy:
38,0-72,0 kg

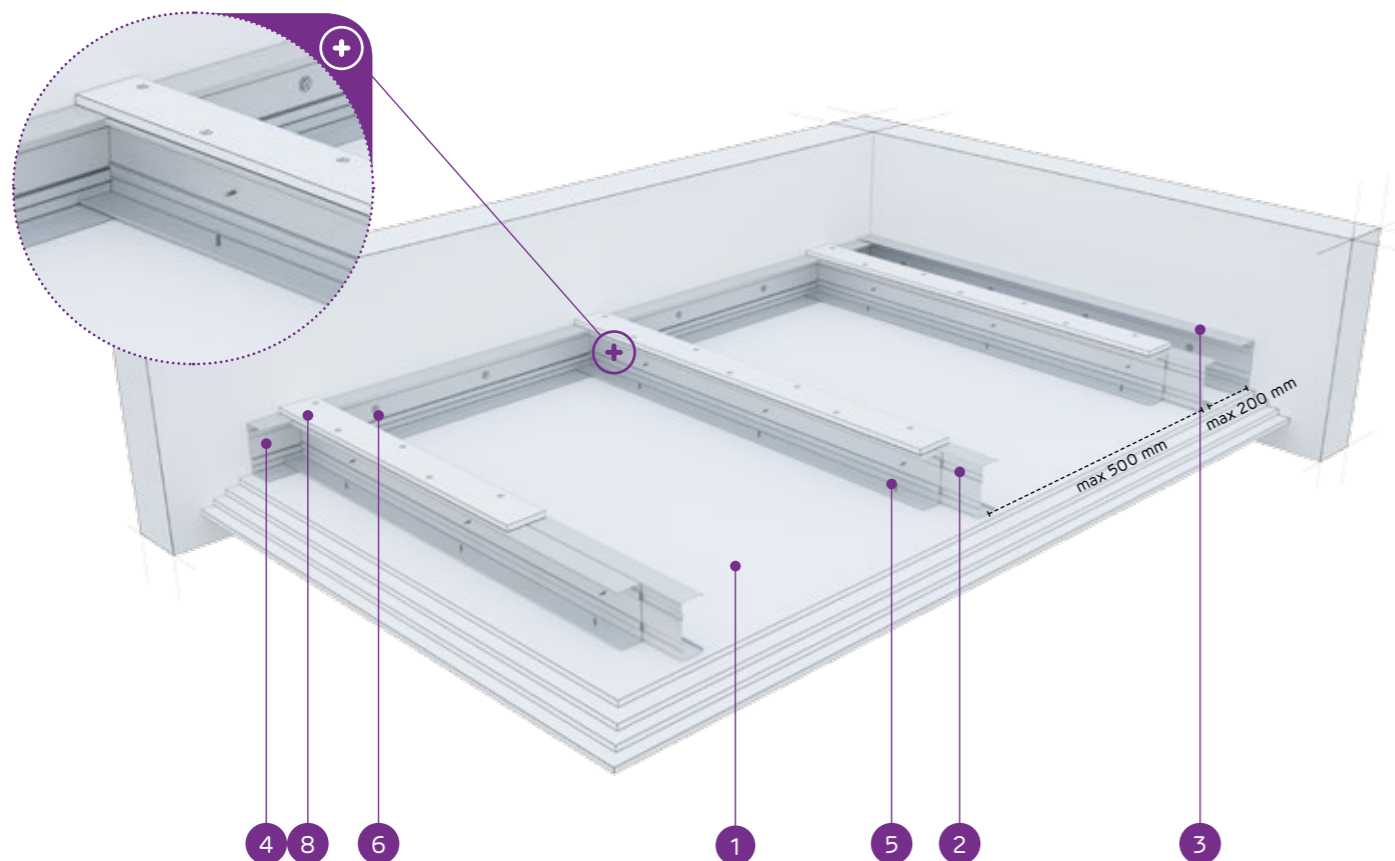


Numer dokumentu związanego:
EN13964:2004+A1

Deklaracja Właściwości Użytkowych:
DoP/Ceiling System/0052/15.11.2016

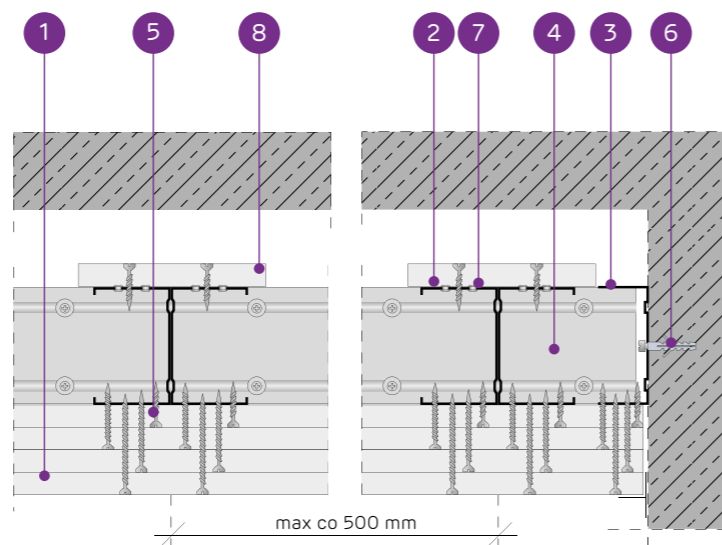
SYSTEMY:

CC100/U100/PD/500-40/Hydro



MATERIAŁY:

1. Płyta gipsowo-kartonowa NIDA
2. Profil zdwojony nośny NIDA C 100
3. Profil konstrukcji NIDA U 100
4. Profil nośny NIDA U 100
5. Blachowkręt NIDA 3,5 x 25 mm
6. Stalowy element kotwiący z podkładką stalową
7. Nit
8. Pas dosztywniający z płyty gipsowo-kartonowej NIDA 12,5 mm



SYSTEM SUFITÓW SAMONOŚNYCH NA ZDWOJONEJ KONSTRUKCJI NOŚNEJ NIDA C100 Z PASEM DOSZTYWNIAJĄCYM

PARAMETRY TECHNICZNE

Typ systemu NIDA Sufit	Konstrukcja rusztu				Poszycie płytami gipsowymi		Minimalna wysokość podwieszenia [mm]	Ciężar zabudowy 1 m ² [kg]	Klasa odporności ogniowej ¹⁾ [min]	Maksymalna rozpiętość zabudowy sufitowej ²⁾ [mm]	System specjalny
	Typ profilu nośnego NIDA	Typ profilu obwodowego nośnego NIDA	Typ profilu obwodowego konstrukcyjnego NIDA	Maksymalny rozstaw profili nośnych NIDA C100 [mm]	NIDA	Grubość					
CC100/U100/PD/500-37,5/Ogień+	2xC100	U100	U100	500	Ogień Plus	3x12,5	147,5	38,0	(R)EI60	2930	-
CC100/U100/PD/500-37,5/WodaOgień+	2xC100	U100	U100	500	Woda Ogień Plus	3x12,5	147,5	38,0	(R)EI60	2930	-
CC100/U100/PD/500-37,5/Twarda	2xC100	U100	U100	500	Twarda	3x12,5	147,5	47,0	(R)EI60	2620	●
CC100/U100/PD/500-37,5/Hydro	2xC100	U100	U100	500	Hydro	3x12,5	147,5	41,0	(R)EI60	2760	●
CC100/U100/PD/500-40/Ogień+	2xC100	U100	U100	500	Ogień Plus	2x12,5+15,0	150	42,0	(R)EI90	2760	-
CC100/U100/PD/500-40/Twarda	2xC100	U100	U100	500	Twarda	2x12,5+15,0	150	50,0	(R)EI90	2620	●
CC100/U100/PD/500-40/Hydro	2xC100	U100	U100	500	Hydro	2x12,5+15,0	150	43,0	(R)EI90	2760	●
CC100/U100/PD/500-60/Ogień+	2xC100	U100	U100	500	Ogień Plus	4x15,0	170	63,0	(R)EI120	2290	-
CC100/U100/PD/500-60/Twarda	2xC100	U100	U100	500	Twarda	4x15,0	170	72,0	(R)EI120	2130	●
CC100/U100/PD/500-60/Hydro	2xC100	U100	U100	500	Hydro	4x15,0	170	63,0	(R)EI120	2290	●

¹⁾ Klasyfikacja ogniowa LBO-458-K/17.
²⁾ Opinia techniczna ITB 1060/12/R33NK.

ZUŻYCIE MATERIAŁÓW NA 1M² ZABUDOWY SUFITOWEJ W SYSTEMIE NIDA SUFIT

Nazwa materiału	J.m.	Typ systemu NIDA Sufit										
		CC100/U100/PD/500-37,5/Ogień+	CC100/U100/PD/500-37,5/WodaOgień+	CC100/U100/PD/500-37,5/Twarda	CC100/U100/PD/500-37,5/Hydro	CC100/U100/PD/500-40/Ogień+	CC100/U100/PD/500-40/Twarda	CC100/U100/PD/500-40/Hydro	CC100/U100/PD/500-60/Ogień+	CC100/U100/PD/500-60/Twarda	CC100/U100/PD/500-60/Hydro	
Zużycie materiału na 1m ²												
Płyta NIDA Ogień Plus 12,5 mm	m ²	3,7	-	-	-	2,7	-	-	-	-	-	-
Płyta NIDA Woda Ogień Plus 12,5 mm	m ²	-	3,7	-	-	-	-	-	-	-	-	-
Płyta NIDA Twarda 12,5 mm	m ²	-	-	3,7	-	-	2,7	-	-	-	-	-
Płyta NIDA Hydro 12,5 mm	m ²	-	-	-	3,7	-	2,7	-	-	-	-	-
Płyta NIDA Ogień Plus 15,0 mm	m ²	-	-	-	-	1,0	-	-	4,7	-	-	-
Płyta NIDA Twarda 15,0 mm	m ²	-	-	-	-	-	1,0	-	-	4,7	-	-
Płyta NIDA Hydro 15,0 mm	m ²	-	-	-	-	-	-	1,0	-	-	4,7	-
Profil NIDA C100	mb	4,4	4,4	4,4	4,4	4,4	4,4	4,4	4,4	4,4	4,4	4,4
Profil NIDA U100	mb	0,75	0,75	0,75	0,75	0,75	0,75	0,75	0,75	0,75	0,75	0,75
Nity	szt.	5,6	5,6	5,6	5,6	5,6	5,6	5,6	5,6	5,6	5,6	5,6
Stalowy element kotwiący (typ wg ciężaru zabudowy) ³⁾	szt.	1,7	1,7	1,7	1,7	1,7	1,7	1,7	1,7	1,7	1,7	1,7
Wkręty do blachy NIDA 3,5x9,5/11 mm	szt.	8,3	8,3	8,3	8,3	8,3	8,3	8,3	8,3	8,3	8,3	8,3
Blachowkręty NIDA 3,5x25 mm	szt.	15,0	15,0	-	-	15,0	-	-	15,0	-	-	-
Blachowkręty NIDA 3,5x35 mm	szt.	6,0	6,0	-	-	6,0	-	-	-	-	-	-
Blachowkręty NIDA 3,5x45 mm	szt.	-	-	-	-	-	-	-	-	6,0	-	-
Blachowkręty NIDA 3,5x55 mm	szt.	18,0	18,0	-	-	18,0	-	-	6,0	-	-	-
Blachowkręty NIDA 4,2x70 mm	szt.	-	-	-	-	-	-	-	18,0	-	-	-
Blachowkręty NIDA Twarda 35 (3,9x35 mm)	szt.	-	-	21,0	-	-	21,0	-	-	15,0	-	-
Blachowkręty NIDA Twarda 45 (3,9x45 mm)	szt.	-	-	-	-	-	-	-	-	6,0	-	-
Blachowkręty NIDA Twarda 55 (3,9x55 mm)	szt.	-	-	18,0	-	-	18,0	-	-	6,0	-	-
Blachowkręty NIDA Twarda 70 (4,2x70 mm)	szt.	-	-	-	-	-	-	-	-	18,0	-	-
Blachowkręty NIDA Hydro C4 3,5x25 mm	szt.	-	-	-	15,0	-	-	15,0	-	-	15,0	-
Blachowkręty NIDA Hydro C4 3,5x41 mm	szt.	-	-	-	6,0	-	-	6,0	-	-	6,0	-
Blachowkręty NIDA Hydro C4 3,5x55 mm	szt.	-	-	-	18,0	-	-	18,0	-	-	6,0	-
Blachowkręty NIDA Hydro C4 4,2x70 mm	szt.	-	-	-	-	-	-	-	-	-	18,0	-
Taśma zbrojąca NIDA	mb	1,4	1,4	1,4	1,4	1,4	1,4	1,4	1,4	1,4	1,4	1,4
Gips szpachlowy NIDA Start	kg	0,9	0,9	-	-	0,9	-	-	1,2	-	-	-
Gips szpachlowy NIDA Finisz	kg	0,1	0,1	-	-	0,1	-	-	0,1	-	-	-
Gotowa masa szpachlowa NIDA Hydromix ⁴⁾	kg	-	-	1,0	1,0	-	1,0	1,0	-	1,3	1,3	-

³⁾ Typ i ilość elementów kotwiących dobierać wg schematu zawartego w opinii technicznej ITB Sufity Samonośne: ITB 1060/12/R33NK.
⁴⁾ W przypadku płyt gipsowo-włónowych z włóknami NIDA Twarda alternatywnie stosować gips szpachlowy NIDA Planfix Fresh. Normy zużycia nie uwzględniają strat materiałowych.